



ADIMUS
Ambiente Digitale
Musei Sapienza

Cistus creticus L. - RO-HSepv 16267

Tipo bene culturale

Beni Naturalistici-Botanica

Denominazione contenitore giuridico

Museo Erbario

Inventario (beni mobili)

RO-HSepv 16267

Riferimento cronologico

SECOLI>ARCHI DI SECOLI>XIX-XX

Misure

Tipo di misura:

altezzaxlunghezza

Unità di misura:

cm

Valore:

43,80x30

Scheda di dettaglio**Tipo scheda:**[BNB_{\(4\)}](#)**Codice internazionale erbario:**[RO_{\(2\)}](#)**Definizione:**[erbario_{\(3\)}](#)**Denominazione erbario:**

Museo Erbario

Tipologie erbario:[erbario generale_{\(4\)}](#)**Denominazione collezione/raccolta:**

SOCIÉTÉ POUR L'ÉCHANGE DES PLANTES VASCULAIRES DE L'EUROPE ET DU BASSIN MÉDITERRANÉEN-Fascicule 25 (1992-1993) - Edit. J. Lambinon (LG), 1995

Famiglia:

CISTACEAE

Numero genere:

461

Specie nome completo:

Cistus creticus L.

Genere:

CISTUS

Specie nome:

creticus

Determinavit:

Montserrat P.

Numero fogli/parti:

1

Località di raccolta:

Continente:

[Europa_{\(5\)}](#)

Stato:

[Italia_{\(6\)}](#)

Località:

Villa de Ves (Espagne, prov. Albacete), près de la "Presa Molinar", UTM 30SXJ5141, alt. 500 m, forêt méditerranéenne de Pinus halepensis, avec Cistus clusii, Ephedra fragilis, Rosa micrantha, Polygala rupestris, Bupleurum fruticosens, erica terminalis, etc.

Altitudine:

500

Legit:

Montserrat P. - JACA 42191

Data esatta:

1991 05 25

Revisioni botanica:

Nome da revisione:

Cistus incanus auct. non L.

Inventario:

Numero:

RO-HSepv 16267

Collocazione:

14

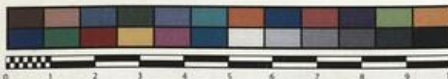
Stima:

Stima:

€ 3,00

Data stima:

2026



HERB.
MONT. ROMAN
SOCIÉTÉ POUR L'ÉCHANGE DES PLANTES VASCULAIRES
DE L'EUROPE ET DU BASSIN MÉDITERRANÉEN
Fascicule 25 (1992-1993) - Éd. J. Lambinon (L.G.), 1995

n° 16267 *Cistus creticus* L. [= *C. incanus* auct. non L.]

Villa de Ves (Espagne, prov. Albacete), près de la "Presa Molinar", UTM 30SXJ5141, alt. 500 m, forêt méditerranéenne de *Pinus halepensis*, avec *Cistus clusii*, *Ephedra fragilis*, *Rosa micrantha*, *Polygala rupestris*, *Bupleurum frutescens*, *Erica terminalis*, etc., 25 mai 1991.

Leg. et det. P. Montserrat JACA n° 42191

Rem. - Population très dense. Seule localité connue dans la péninsule Ibérique : cf. Fl. iberica, 3 : 323, 1993.

Source URL: <https://stage.adimus.it/node/22753>

List of links present in page

1. <https://stage.adimus.it/it/taxonomy/term/16993>
2. <https://stage.adimus.it/it/taxonomy/term/110764>
3. <https://stage.adimus.it/it/taxonomy/term/110730>
4. <https://stage.adimus.it/it/taxonomy/term/110744>
5. <https://stage.adimus.it/it/taxonomy/term/110761>
6. <https://stage.adimus.it/it/taxonomy/term/8303>