



## Cistus albidus L. - RO-HSepv 14283

### Identificazione

Tipo scheda	BNB
Livello catalogazione	P
Codice regione	Lazio
Ente schedatore	UNIRM1
Inventario (beni mobili)	RO-HSepv 14283

### Bene culturale

Ambito di tutela MiC	architettonico e paesaggistico
Categoria generale	BENI MOBILI
Settore disciplinare	Beni naturalistici
Tipo bene culturale	Beni Naturalistici-Botanica
Categoria disciplinare	[Beni Naturalistici-Botanica]
Definizione bene	erbario
Configurazione strutturale	bene semplice

### Localizzazione

Stato	Italia
Regione	Lazio
Provincia	RM
Comune	Roma
Denominazione contenitore giuridico	Museo Erbario

### Cronologia

Da	1989/05/06
A	1989/05/06

## Dati analitici

Iscrizioni/elementi di rilievo	Marseille, Morgiou (France, dép. Bouches-du-Rhône), vallon ouvert sur la mer, à env. 100 m de celle-ci, alt. env. 15 m, garrigue sur sol rocheux calcaire, à exposition sud-est
Classificazione/repertorio/sistematica	CISTACEAE/Van Den Sande G.

## Dati tecnici

Materia/tecnica-materiale composito	Beni naturalistici materiali vari tecniche varie
Misure	Tipo di misura                      altezzaxlunghezza Unità di misura                      cm Valore                                      43,80x30
Condizione giuridica	proprietà Ente pubblico non territoriale
Provvedimenti amministrativi-sintesi	no
Interesse culturale	bene di interesse culturale dichiarato
Situazione	bene in uso
Stato di conservazione	buono
Restauri e altri interventi	pulizia

## Documentazione

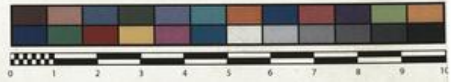




SAPIENZA  
UNIVERSITÀ DI ROMA



MUSEO ERBARIO - RO



Museo Erbario Sapienza Roma



RO-HSepv 14283

SOCIÉTÉ POUR L'ÉCHANGE DES PLANTES VASCULAIRES  
DE L'EUROPE ET DU BASSIN MÉDITERRANÉEN  
Fascicule 23 (1988-1989) - Edit. J. Lambinon (LG), 1991

n° 14283 *Cistus albidus* L.

Marseille, Morgiou (France, dép. Bouches-du-Rhône),  
vallon ouvert sur la mer, à env. 100 m de celle-ci, alt.  
env. 15 m, garrigue sur sol rocheux calcaire, à exposition  
sud-est, 6 mai 1989.

Loc. et det. G. Van Den Sande n° 2877.41  
HERB. HORTI ROMANI

## DATI SPECIALISTICA

### Cistus albidus L. - RO-HSepv 14283

Inventario	Numero	RO-HSepv 14283
	Collocazione	14
Stima	Stima	€ 3,00
	Data stima	2026
Codice internazionale erbario	RO	
Definizione	erbario	
Denominazione erbario	Museo Erbario	
Tipologie erbario	erbario generale	
Denominazione collezione/raccolta	SOCIÉTÉ POUR L'ÉCHANGE DES PLANTES VASCULAIRES DE L'EUROPE ET DU BASSIN MÉDITERRANÉEN-Fascicule 23 (1988-1989) - Edit. J. Lambinon (LG), 1991	
Famiglia	CISTACEAE	
Numero genere	461	
Specie nome completo	Cistus albidus L.	
Genere	CISTUS	
Specie nome	albidus	
Determinavit	Van Den Sande G.	
Numero fogli/parti	1	
Località di raccolta	Continente	Europa
	Stato	Italia
	Località	Marseille, Morgiou (France, dép. Bouches-du-Rhône), vallon ouvert sur la mer, à env. 100 m de celle-ci, alt. env. 15 m, garrigue sur sol rocheux calcaire, à exposition sud-est
Altitudine	15	
Legit	Van Den Sande G. - 2877.41	
Data esatta	1989 05 06	
Revisioni botanica	Nome da revisione	-



I contenuti di questo documento sono rilasciati sotto licenza Creative Commons Attribuzione-NonCommerciale-  
CondividiAlloStessoModo 4.0 Internazionale  
[creativecommons.org/licenses/by-nc-sa/4.0/deed.it](https://creativecommons.org/licenses/by-nc-sa/4.0/deed.it)

---

**Source URL:** <https://stage.adimus.it/node/22748>