



ADIMUS
Ambiente Digitale
Musei Sapienza

**Sesamoides purpurascens (L.) G. López -
RO-HSepv 16080**

Tipo bene culturale

Beni Naturalistici-Botanica

Denominazione contenitore giuridico

Museo Erbario

Inventario (beni mobili)

RO-HSepv 16080

Riferimento cronologico

SECOLI>ARCHI DI SECOLI>XIX-XX

Misure

Tipo di misura:

altezzaxlunghezza

Unità di misura:

cm

Valore:

43,80x30

Scheda di dettaglio**Tipo scheda:**[BNB_{\[1\]}](#)**Codice internazionale erbario:**[RO_{\[2\]}](#)**Definizione:**[erbario_{\[3\]}](#)**Denominazione erbario:**

Museo Erbario

Tipologie erbario:[erbario generale_{\[4\]}](#)**Denominazione collezione/raccolta:**

SOCIÉTÉ POUR L'ÉCHANGE DES PLANTES VASCULAIRES DE L'EUROPE ET DU BASSIN MÉDITERRANÉEN-Fascicule 25 (1992-1993) - Edit. J. Lambinon (LG), 1995

Famiglia:

RESEDACEAE

Numero genere:

458

Specie nome completo:

Sesamoides purpurascens (L.) G. López

Genere:

RESEDA

Specie nome:

purpurascens

Determinavit:

Gomez D., Martinez A. & Aseginolaza C

Numero fogli/parti:

1

Località di raccolta:

Continente:

[Europa_{\[5\]}](#)

Stato:

[Italia_{\[6\]}](#)

Località:

Tobed (Espagne, prov. Zaragoza), Cumbre de Valdemadera, Sierra de Vicort, UTM 30TXL3877, alt. 1230 m, pâturage sur quartzites, avec Ranunculus paludosus, Petrorrhagia nanteuilii, Biscutella valentina, Helianthemum canum, Plantago carinata, Arrhenatherum album, etc.

Altitudine:

1230

Legit:

Gomez D., Martinez A. & Aseginolaza C. - JACA 65391

Data esatta:

1991 06 10

Revisioni botanica:

Nome da revisione:

Sesamoides canescens auct.

Astrocarpa clusii (Spreng.) J. Gay

Inventario:

Numero:

RO-HSepv 16080

Collocazione:

14

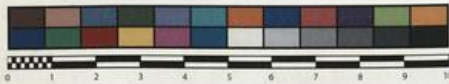
Stima:

Stima:

€ 3,00

Data stima:

2026



HERB.
HORTI ROMANI

SOCIÉTÉ POUR L'ÉCHANGE DES PLANTES VASCULAIRES
DE L'EUROPE ET DU BASSIN MÉDITERRANÉEN
Fascicule 25 (1992-1993) - Edit. J. Lambinon (LG), 1995

n° 16080 *Sesamoides purpurascens* (L.) G. López [= *S.
canescens* auct.; *Astrocarya clusii* (Spreng.) J. Gay] [Cf.
G. López, *Anales Jard. Bot. Madrid*, 42 : 321, 1986]

Tobed (Espagne, prov. Zaragoza), Cumbre de Valde-
madera, Sierra de Vicort, UTM 30TXL3877, alt. 1230
m, pâturage sur quartzites, avec *Ranunculus paldosus*,
Pterohagia nanteuilii, *Biscutella valentina*, *Helianthe-
mus canum*, *Plantago carinata*, *Arrhenatherum album*,
etc., 10 juin 1991.

Leg. et det. D. Gómez, A. Martínez & C. Aseginolaza
JACA n° 65391

Museo Erbario Sapienza Roma



RO-HSepv 16080

Source URL: <https://stage.adimus.it/node/22747>

List of links present in page

1. <https://stage.adimus.it/it/taxonomy/term/16993>
2. <https://stage.adimus.it/it/taxonomy/term/110764>
3. <https://stage.adimus.it/it/taxonomy/term/110730>
4. <https://stage.adimus.it/it/taxonomy/term/110744>
5. <https://stage.adimus.it/it/taxonomy/term/110761>
6. <https://stage.adimus.it/it/taxonomy/term/8303>