



## Reseda lutea L. subsp. neglecta (Müll. Arg.) Ball - RO-HSepv 13148

### Identificazione

Tipo scheda	BNB
Livello catalogazione	P
Codice regione	Lazio
Ente schedatore	UNIRM1
Inventario (beni mobili)	RO-HSepv 13148

### Bene culturale

Ambito di tutela MiC	architettonico e paesaggistico
Categoria generale	BENI MOBILI
Settore disciplinare	Beni naturalistici
Tipo bene culturale	Beni Naturalistici-Botanica
Categoria disciplinare	[Beni Naturalistici-Botanica]
Definizione bene	erbario
Configurazione strutturale	bene semplice

### Localizzazione

Stato	Italia
Regione	Lazio
Provincia	RM
Comune	Roma
Denominazione contenitore giuridico	Museo Erbario

### Cronologia

Da	1986/05/05
A	1986/05/05

## Dati analitici

Iscrizioni/elementi di rilievo	Bou-Saada (Algérie, wilaya de M'Sila), à environ 10 km au S de Bou-Saada, alt. env. 700 m, steppe limoneuse
Classificazione/repertorio/sistematica	RESEDACEAE/Dubuis A.

## Dati tecnici

Materia/tecnica-materiale composito	Beni naturalistici materiali vari tecniche varie	
Misure	Tipo di misura	altezzaxlunghezza
	Unità di misura	cm
	Valore	43,80x30
Condizione giuridica	proprietà Ente pubblico non territoriale	
Provvedimenti amministrativi-sintesi	no	
Interesse culturale	bene di interesse culturale dichiarato	
Situazione	bene in uso	
Stato di conservazione	buono	
Restauri e altri interventi	pulizia	

## Documentazione

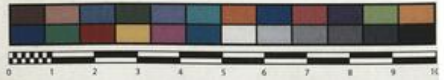




SAPIENZA  
UNIVERSITÀ DI ROMA



MUSEO ERBARIO - RO



RO-HSepv 13148

SOCIÉTÉ POUR L'ÉCHANGE DES PLANTES VASCULAIRES  
DE L'EUROPE ET DU BASSIN MÉDITERRANÉEN

Édit. J. Lambinon (L.C.) - Fascicule 22 (1982)

n° 13148 *Reseda lutea* L. subsp. *neglecta* (Müll. Arg.)

Ball

[= *R. neglecta* Müll. Arg.]

[cf. R. Maire, Fl. Afr. Nord, 14 : 208-213, 1977]

Bou-Saada (Algérie, wilaya de M'Sila), à environ 10 km  
au S de Bou-Saada, alt. env. 700 m, steppe limoneuse, 5  
mai 1986.

Leg. et det. A. Dubuis

## DATI SPECIALISTICA

### Reseda lutea L. subsp. neglecta (Müll. Arg.) Ball - RO-HSepv 13148

Inventario	Numero	RO-HSepv 13148
	Collocazione	14
Stima	Stima	€ 3,00
	Data stima	2026
Codice internazionale erbario	RO	
Definizione	erbario	
Denominazione erbario	Museo Erbario	
Tipologie erbario	erbario generale	
Denominazione collezione/raccolta	SOCIÉTÉ POUR L'ÉCHANGE DES PLANTES VASCULAIRES DE L'EUROPE ET DU BASSIN MÉDITERRANÉEN-Edit. J. Lambinon (LG) - Fascicule 22 (1988)	
Famiglia	RESEDACEAE	
Numero genere	458	
Specie nome completo	Reseda lutea L. subsp. neglecta (Müll. Arg.) Ball	
Genere	RESEDA	
Specie nome	lutea	
Determinavit	Dubuis A.	
Numero fogli/parti	1	
Località di raccolta	Continente Europa	
	Stato Italia	
	Località Bou-Saada (Algérie, wilaya de M'Sila), à environ 10 km au S de Bou-Saada, alt. env. 700 m, steppe limoneuse	
Altitudine	700	
Legit	Dubuis A. -	
Data esatta	1986 05 05	
Revisioni botanica	Nome da revisione Reseda neglecta Müll. Arg.	



---

**Source URL:** <https://stage.adimus.it/node/22739>