



Reseda lutea L. - RO-HSepv 13149

Identificazione

Tipo scheda	BNB
Livello catalogazione	P
Codice regione	Lazio
Ente schedatore	UNIRM1
Inventario (beni mobili)	RO-HSepv 13149

Bene culturale

Ambito di tutela MiC	architettonico e paesaggistico
Categoria generale	BENI MOBILI
Settore disciplinare	Beni naturalistici
Tipo bene culturale	Beni Naturalistici-Botanica
Categoria disciplinare	[Beni Naturalistici-Botanica]
Definizione bene	erbario
Configurazione strutturale	bene semplice

Localizzazione

Stato	Italia
Regione	Lazio
Provincia	RM
Comune	Roma
Denominazione contenitore giuridico	Museo Erbario

Cronologia

Da 1987/03/27

A 1987/03/27

Dati analitici

Iscrizioni/elementi di rilievo

Silla del Moro (España, prov. Granada, Andalucía), colina de la Alhambra, exposición sur, alt. 850 m, comunidades subnitrófilas al borde del camino

Classificazione/repertorio/sistematica

RESEDACEAE/Losa Quintana J. M. & al.

Dati tecnici

Materia/tecnica-materiale composito

Beni naturalistici
materiali vari
tecniche varie

Misure

Tipo di misura altezza x lunghezza

Unità di misura cm

Valore 43,80x30

Condizione giuridica

proprietà Ente pubblico non territoriale

Provvedimenti amministrativi-sintesi

no

Interesse culturale

bene di interesse culturale dichiarato

Situazione

bene in uso

Stato di conservazione

buono

Restauri e altri interventi

pulizia

Documentazione

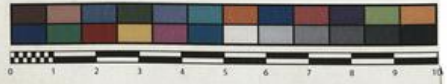




SAPIENZA
UNIVERSITÀ DI ROMA



MUSEO ERBARIO - RO



RO-HSeprv 13149

MUSEO ERBARIO SAPIENZA ROMA
HERB. SAPIENZA ROMANUM

SOCIÉTÉ POUR L'ÉCHANGE DES PLANTES VASCULAIRES
DE L'EUROPE ET DU BASSIN MÉDITERRANÉEN
Ambuloc (G.) - Pasriche 21 (1987)

n° 13149 *Reseda lutea* L.

Silla del Moro (España, prov. Granada, Andalucía),
colina de la Alhambra, exposición sur, alt. 850 m,
comunidades subnitófilas al borde del camino, 27 Marzo
1987.

Leg. et det. J.M. Losa Quintana & al.

DATI SPECIALISTICA

Reseda lutea L. - RO-HSepv 13149

Inventario	Numero	RO-HSepv 13149
	Collocazione	14
Stima	Stima	€ 3,00
	Data stima	2026
Codice internazionale erbario	RO	
Definizione	erbario	
Denominazione erbario	Museo Erbario	
Tipologie erbario	erbario generale	
Denominazione collezione/raccolta	SOCIÉTÉ POUR L'ÉCHANGE DES PLANTES VASCULAIRES DE L'EUROPE ET DU BASSIN MÉDITERRANÉEN-Edit. J. Lambinon (LG) - Fascicule 22 (1988)	
Famiglia	RESEDACEAE	
Numero genere	458	
Specie nome completo	Reseda lutea L.	
Genere	RESEDA	
Specie nome	lutea	
Determinavit	Losa Quintana J. M. & al.	
Numero fogli/parti	1	
Località di raccolta	Continente	Europa
	Stato	Italia
	Località	Silla del Moro (España, prov. Granada, Andalucía), colina de la Alhambra, exposición sur, alt. 850 m, comunidades subnitrófilas al borde del camino
Altitudine	850	
Legit	Losa Quintana J.M. & al. -	
Data esatta	1987 03 27	
Revisioni botanica	Nome da revisione	-



Source URL: <https://stage.adimus.it/node/22738>