



**ADIMUS**  
Ambiente Digitale  
Musei Sapienza

---

**Reseda complicata Bory - RO-HSepv  
15099**

**Tipo bene culturale**

Beni Naturalistici-Botanica

**Denominazione contenitore giuridico**

Museo Erbario

**Inventario (beni mobili)**

RO-HSepv 15099

**Riferimento cronologico**

SECOLI&gt;ARCHI DI SECOLI&gt;XIX-XX

---

**Misure**

Tipo di misura:

altezzaxlunghezza

Unità di misura:

cm

Valore:

43,80x30

---

**Scheda di dettaglio****Tipo scheda:**[BNB<sub>\[3\]</sub>](#)**Codice internazionale erbario:**[RO<sub>\[2\]</sub>](#)**Definizione:**[erbario<sub>\[3\]</sub>](#)**Denominazione erbario:**

Museo Erbario

**Tipologie erbario:**[erbario generale<sub>\[4\]</sub>](#)**Denominazione collezione/raccolta:**

SOCIÉTÉ POUR L'ÉCHANGE DES PLANTES VASCULAIRES DE L'EUROPE ET DU BASSIN MÉDITERRANÉEN-Fascicule 24 (1990-1991) - Edit. J. Lambinon (LG), 1993

**Famiglia:**

RESEDACEAE

**Numero genere:**

458

**Specie nome completo:**

Reseda complicata Bory

**Genere:**

RESEDA

**Specie nome:**

complicata

**Determinavit:**

Castroviejo S., Cirujano S., Barra A. &amp; Valdés-Bermejo E.

**Numero fogli/parti:**

1

**Località di raccolta:**

Continente:

[Europa<sub>\[5\]</sub>](#)

Stato:

[Italia<sub>\[6\]</sub>](#)

Località:

Sierra Nevada (España, prov. Granada), 30SVG6307, alt. 2000 m, bordes de carretera

**Altitudine:**

2000

**Legit:**

Castroviejo S., Cirujano S., Barra A. &amp; Valdés-Bermejo E. - EV 806

**Data esatta:**

1976 07 17

**Revisioni botanica:**

Nome da revisione:

-

**Inventario:**

Numero:

RO-HSepv 15099

Collocazione:

14

**Stima:**

Stima:

€ 3,00

Data stima:

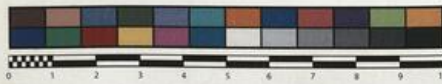
2026



SAPIENZA  
UNIVERSITÀ DI ROMA



MUSEO ERBARIO - RO



Museo Erbario Sapienza Roma



RO-HSeph 15099

HERB.  
HORTI ROMANI

SOCIÉTÉ POUR L'ÉCHANGE DES PLANTES VASCULAIRES  
DE L'EUROPE ET DU BASSIN MÉDITERRANÉEN  
Fascicule 24 (1990-1991) - Edit. J. Lambinon (L.G.), 1993

n° 15099 *Reseda complicata* Bory

Sierra Nevada (España, prov. Granada), 30SVG6307,  
alt. 2000 m, bordes de carretera, 17 Julio 1976.

Leg. et det. S. Castroviejo, S. Cirujano, A. Barra & E.  
Valdés-Bermejo n° 806 EV  
Vidit E. Valdés-Bermejo

---

**Source URL:** <https://stage.adimus.it/node/22733>

**List of links present in page**

1. <https://stage.adimus.it/it/taxonomy/term/16993>
2. <https://stage.adimus.it/it/taxonomy/term/110764>
3. <https://stage.adimus.it/it/taxonomy/term/110730>
4. <https://stage.adimus.it/it/taxonomy/term/110744>
5. <https://stage.adimus.it/it/taxonomy/term/110761>
6. <https://stage.adimus.it/it/taxonomy/term/8303>