



ADIMUS
Ambiente Digitale
Musei Sapienza

**Cleome ornithopodioides L. - RO-HSepv
17919**

Tipo bene culturale

Beni Naturalistici-Botanica

Denominazione contenitore giuridico

Museo Erbario

Inventario (beni mobili)

RO-HSepv 17919

Riferimento cronologico

SECOLI>ARCHI DI SECOLI>XIX-XX

Misure

Tipo di misura:

altezzaxlunghezza

Unità di misura:

cm

Valore:

43,80x30

Scheda di dettaglio**Tipo scheda:**[BNB_{\(4\)}](#)**Codice internazionale erbario:**[RO_{\(2\)}](#)**Definizione:**[erbario_{\(3\)}](#)**Denominazione erbario:**

Museo Erbario

Tipologie erbario:[erbario generale_{\(4\)}](#)**Denominazione collezione/raccolta:**

SOCIÉTÉ POUR L'ÉCHANGE DES PLANTES VASCULAIRES DE L'EUROPE ET DU BASSIN MÉDITERRANÉEN-Fascicule 27 (1996-1997) - Edit. J. Lambinon (LG), 1998

Famiglia:

CAPPARIDACEAE

Numero genere:

425

Specie nome completo:

Cleome ornithopodioides L.

Genere:

CLEome

Specie nome:

ornithopodioides

Determinavit:

Raus Th.

Numero fogli/parti:

1

Località di raccolta:

Continente:

[Europa_{\(5\)}](#)

Stato:

[Italia_{\(6\)}](#)

Località:

Mt Silo, eastern slopes, SW of Mega Derio (Greece, Thrace, Nomos Evrou, Eparchia Didimotichou), 41°11'N 25°56'E, alt. 850 m, stony slopes and screes at the foot of siliceous rocks

Altitudine:

850

Legit:

Raus Th., Palm M. & Schiers Ch. - 21666

Data esatta:

1994 08 02

Revisioni botanica:

Nome da revisione:

Cleome aurea Čelak

Cleome macedonica Heldr. & Charrel

Inventario:

Numero:

RO-HSepv 17919

Collocazione:

14

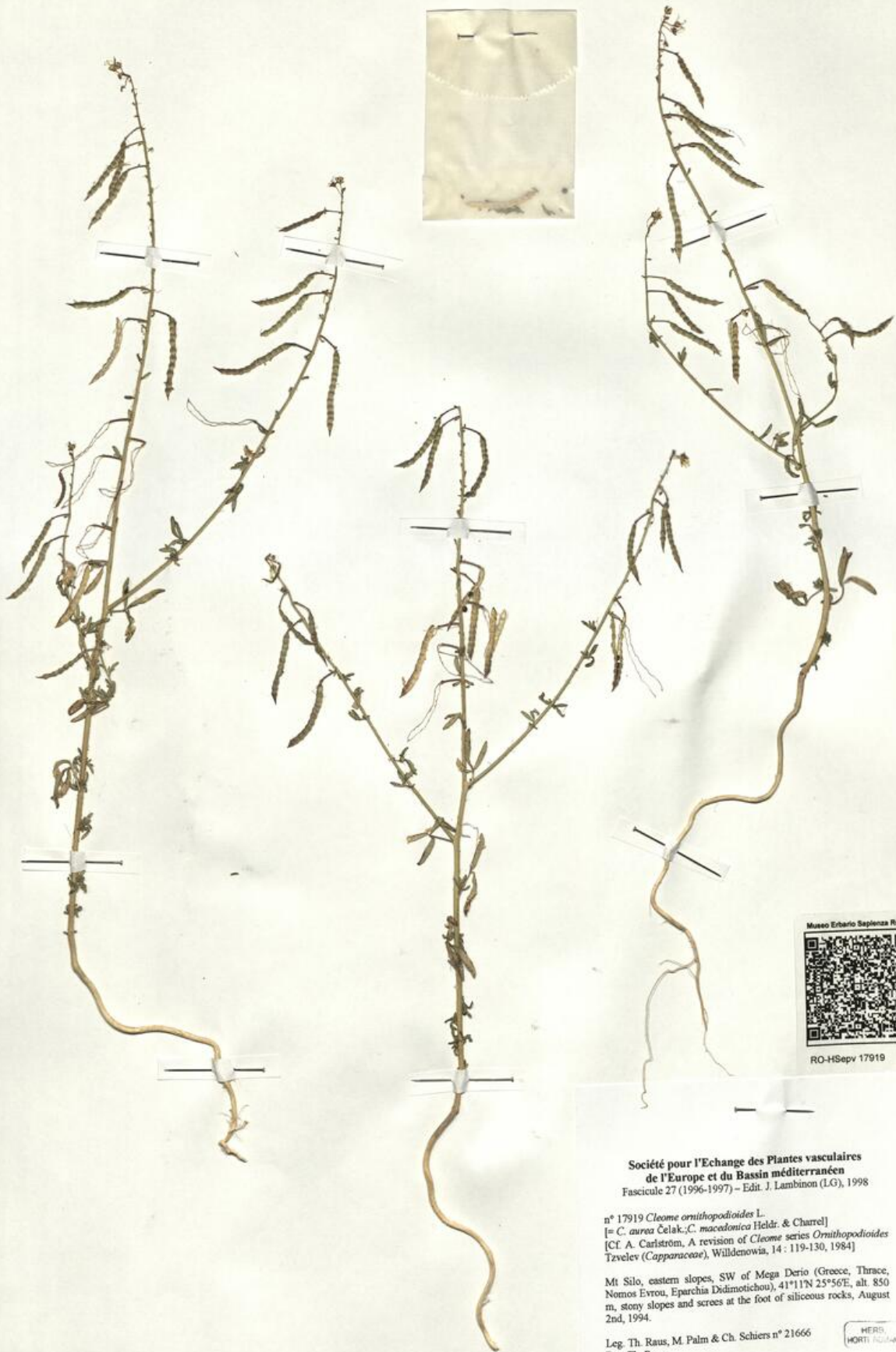
Stima:

Stima:

€ 3,00

Data stima:

2026



RO-HSeprv 17919

Société pour l'Echange des Plantes vasculaires
de l'Europe et du Bassin méditerranéen
Fascicule 27 (1996-1997) - Edit. J. Lambinon (LG), 1998

n° 17919 *Cleome ornithopodioides* L.
[= *C. aurau* Čelak.; *C. macedonica* Heldr. & Charrel]
[Cf. A. Carlström, A revision of *Cleome* series *Ornithopodioides*
Tzvelev (*Capparidaceae*), Willdenowia, 14: 119-130, 1984]

Mt Silo, eastern slopes, SW of Mega Derio (Greece, Thrace,
Nomos Evrou, Eparchia Didimotichou), 41°11'N 25°56'E, alt. 850
m, stony slopes and screes at the foot of siliceous rocks, August
2nd, 1994.

Leg. Th. Raus, M. Palm & Ch. Schiers n° 21666
Det. Th. Raus

HERB.
HORTI ROMANI

Source URL: <https://stage.adimus.it/node/22726>

List of links present in page

1. <https://stage.adimus.it/it/taxonomy/term/16993>
2. <https://stage.adimus.it/it/taxonomy/term/110764>
3. <https://stage.adimus.it/it/taxonomy/term/110730>
4. <https://stage.adimus.it/it/taxonomy/term/110744>
5. <https://stage.adimus.it/it/taxonomy/term/110761>
6. <https://stage.adimus.it/it/taxonomy/term/8303>