



ADIMUS  
Ambiente Digitale  
Musei Sapienza

---

**Cleome africana Botsch. - RO-HSepv  
11239**

**Tipo bene culturale**

Beni Naturalistici-Botanica

**Denominazione contenitore giuridico**

Museo Erbario

**Inventario (beni mobili)**

RO-HSepv 11239

**Riferimento cronologico**

SECOLI&gt;ARCHI DI SECOLI&gt;XIX-XX

---

**Misure**

Tipo di misura:

altezzaxlunghezza

Unità di misura:

cm

Valore:

43,80x30

---

**Scheda di dettaglio****Tipo scheda:**[BNB<sub>\[1\]</sub>](#)**Codice internazionale erbario:**[RO<sub>\[2\]</sub>](#)**Definizione:**[erbario<sub>\[3\]</sub>](#)**Denominazione erbario:**

Museo Erbario

**Tipologie erbario:**[erbario generale<sub>\[4\]</sub>](#)**Denominazione collezione/raccolta:**

SOCIÉTÉ POUR L'ÉCHANGE DES PLANTES VASCULAIRES DE L'EUROPE ET DU BASSIN MÉDITERRANÉEN-Edit. J.

Lambinon (LG) - Fascicule 20 (1985)

**Famiglia:**

CAPPARIDACEAE

**Numero genere:**

425

**Specie nome completo:**

Cleome africana Botsch.

**Genere:**

CLEome

**Specie nome:**

africana

**Determinavit:**

Lewalle J.

**Numero fogli/parti:**

1

**Località di raccolta:**

Continente:

[Europa<sub>\[5\]</sub>](#)

Stato:

[Italia<sub>\[6\]</sub>](#)

Località:

Rich (Maroc, prov. Er-Rachidia [anciennement Ksar-Es-Souk]), alt. 1200 m, steppe subdésertique

**Altitudine:**

1200

**Legit:**

Lewalle J. - 10668

**Data esatta:**

1983 04 01

**Revisioni botanica:**

Nome da revisione:

Cleome arabica auct. non L.

**Inventario:**

Numero:

RO-HSepv 11239

Collocazione:

14

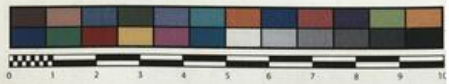
**Stima:**

Stima:

€ 3,00

Data stima:

2026



Museo Erbario Sapienza Roma



RO-HSepv 11239

SOCIÉTÉ POUR L'ÉCHANGE DES PLANTES VASCULAIRES  
DE L'EUROPE ET DU BASSIN MÉDITERRANÉEN  
Édit. J. Lambinon (LG) - Fascicule 20 (1985)

n° 11239 *Cleome africana* Botsch.  
[= *C. arabica* auct. non L.]  
[cf. V. Täckholm & L. Boulos, Publ. Cairo  
Univ. Herb., 5 : 21-22, 1972]

Rich (Maroc, prov. Er-Rachidia [ancien-  
nement Ksar-Es-Souk]), alt. 1200 m, steppe  
subdésertique, 1 avril 1983.

Leg. et det. J. Lewalle n° 10668

Rem. : Plante vivace, glanduleuse-collante,  
à odeur nauséuse; fleurs brunes.



---

**Source URL:** <https://stage.adimus.it/node/22725>

**List of links present in page**

1. <https://stage.adimus.it/it/taxonomy/term/16993>
2. <https://stage.adimus.it/it/taxonomy/term/110764>
3. <https://stage.adimus.it/it/taxonomy/term/110730>
4. <https://stage.adimus.it/it/taxonomy/term/110744>
5. <https://stage.adimus.it/it/taxonomy/term/110761>
6. <https://stage.adimus.it/it/taxonomy/term/8303>