

Rapistrum rugosum (L.) subsp. rugosum - RO-HSepv 19020

Identificazione

Tipo scheda	BNB
Livello catalogazione	P
Codice regione	Lazio
Ente schedatore	UNIRM1
Inventario (beni mobili)	RO-HSepv 19020

Bene culturale

Ambito di tutela MiC	architettonico e paesaggistico
Categoria generale	BENI MOBILI
Settore disciplinare	Beni naturalistici
Tipo bene culturale	Beni Naturalistici-Botanica
Categoria disciplinare	[Beni Naturalistici-Botanica]
Definizione bene	erbario
Configurazione strutturale	bene semplice

Localizzazione

Stato	Italia
Regione	Lazio
Provincia	RM
Comune	Roma
Denominazione contenitore giuridico	Museo Erbario

Cronologia

Da	1998/08/05
A	1998/08/05

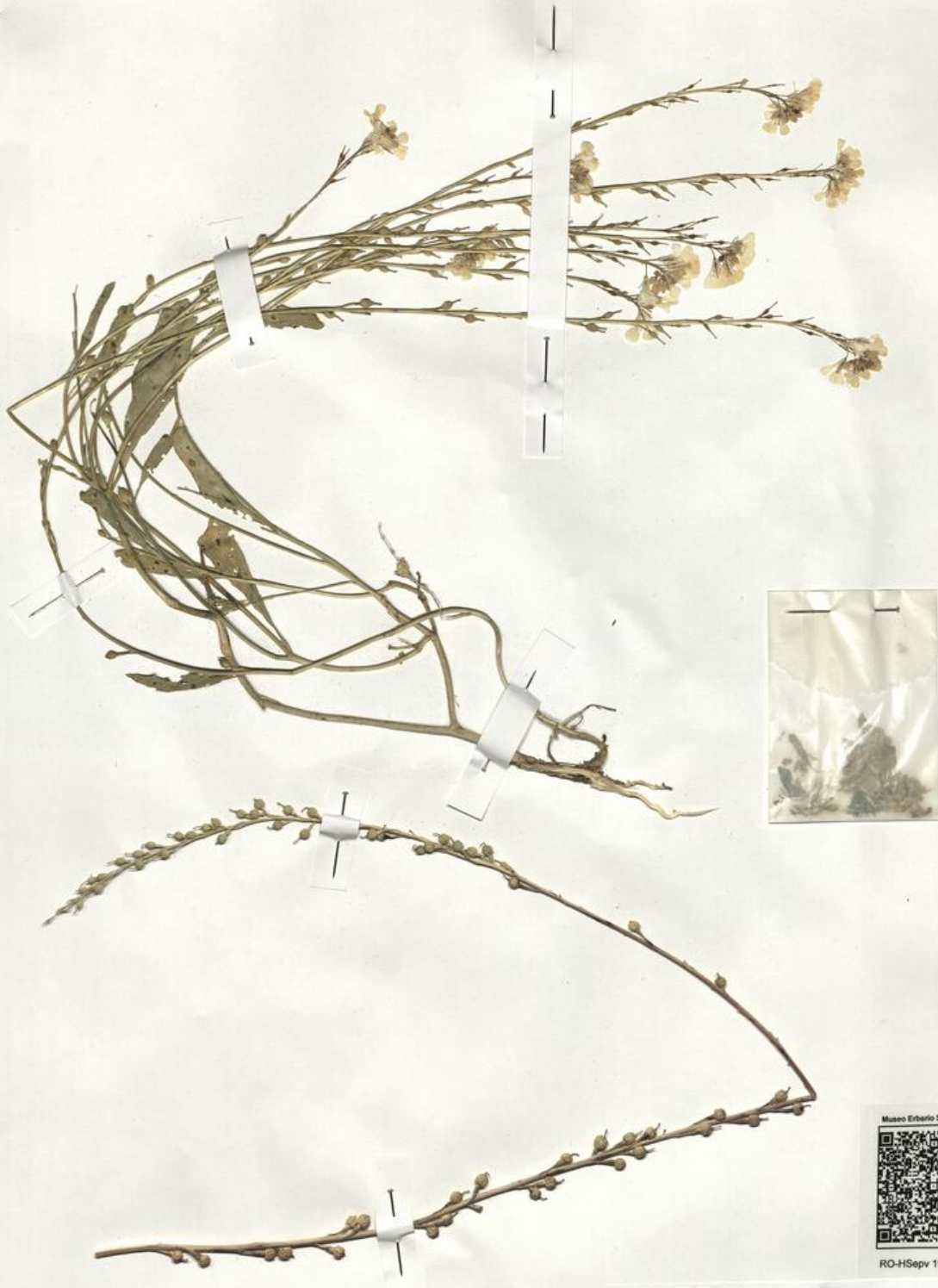
Dati analitici

Iscrizioni/elementi di rilievo	Reading, Whiteknights (British Isles, England, Berkshire, v.c. 22), site of old demolished Department Psychology building at Earley Gate, 51°26'N 0°56'W, OSGB SU 740717, alt. 65 m, rough ground left after demolishing buildings, with ruderal species
Classificazione/repertorio/sistematica	BRASSICACEAE/Rutherford R.W.

Dati tecnici

Materia/tecnica-materiale composito	Beni naturalistici materiali vari tecniche varie						
Misure	<table> <tr> <td>Tipo di misura</td> <td>altezzaxlunghezza</td> </tr> <tr> <td>Unità di misura</td> <td>cm</td> </tr> <tr> <td>Valore</td> <td>43,80x30</td> </tr> </table>	Tipo di misura	altezzaxlunghezza	Unità di misura	cm	Valore	43,80x30
Tipo di misura	altezzaxlunghezza						
Unità di misura	cm						
Valore	43,80x30						
Condizione giuridica	proprietà Ente pubblico non territoriale						
Provvedimenti amministrativi-sintesi	no						
Interesse culturale	bene di interesse culturale dichiarato						
Situazione	bene in uso						
Stato di conservazione	buono						
Restauri e altri interventi	pulizia						

Documentazione



Museo Erbario Sapienza Roma



RO-HSepv 19020

Société pour l'Echange des Plantes vasculaires
de l'Europe et du Bassin méditerranéen
Fascicule 28 [1998-1999(2000)] - Edit. J. Lambinon (L.G), 2000
n° 19020 *Rapistrum rugosum* (L.) All. subsp. *rugosum*

Reading, Whiteknights (British Isles, England, Berkshire, v.c. 22),
site of old demolished Department of Psychology building at
Earley Gate, 51°26'N 0°56'W, OSGB SU 740717, alt. 65 m, rough
ground left after demolishing buildings, with ruderal species,
August 5th, 1998.

Leg. R.W. Rutherford, J. Delhaye & S.L. Jury n° 18433
Det. R.W. Rutherford

Rem.: Plants to 1 m.



DATI SPECIALISTICA

Rapistrum rugosum (L.) subsp. rugosum - RO-HSepv 19020

Inventario	Numero	RO-HSepv 19020
	Collocazione	13
Stima	Stima	€ 3,00
	Data stima	2026
Codice internazionale erbario	RO	
Definizione	erbario	
Denominazione erbario	Museo Erbario	
Tipologie erbario	erbario generale	
Denominazione collezione/raccolta	SOCIÉTÉ POUR L'ÉCHANGE DES PLANTES VASCULAIRES DE L'EUROPE ET DU BASSIN MÉDITERRANÉEN-Fascicule 28 [1998-1999(-2000)] - Edit. J. Lambinon (LG), 2000	
Famiglia	BRASSICACEAE	
Numero genere	401	
Specie nome completo	Rapistrum rugosum (L.) subsp. rugosum	
Genere	rapistrum	
Specie nome	rugosum	
Determinavit	Rutherford R.W.	
Numero fogli/parti	2	
Località di raccolta	Continente	Europa
	Stato	Italia
	Località	Reading, Whiteknights (British Isles, England, Berkshire, v.c. 22), site of old demolished Department Psychology building at Earley Gate, 51°26'N 0°56'W, OSGB SU 740717, alt. 65 m, rough ground left after demolishing buildings, with ruderal species
Altitudine	65	
Legit	Rutherford R.W., Delhaye J. & Jury S.L. - 18433	
Data esatta	1998 08 05	
Revisioni botanica	Nome da revisione	-



I contenuti di questo documento sono rilasciati sotto licenza Creative Commons Attribuzione-NonCommerciale-
CondividiAlloStessoModo 4.0 Internazionale
creativecommons.org/licenses/by-nc-sa/4.0/deed.it

Source URL: <https://stage.adimus.it/node/22714>