



ADIMUS  
Ambiente Digitale  
Musei Sapienza

---

**Didesmus aegyptius (L.) Desv. - RO-  
HSepr 16051**

**Tipo bene culturale**  
Beni Naturalistici-Botanica  
**Denominazione contenitore giuridico**  
Museo Erbario  
**Inventario (beni mobili)**  
RO-HSepv 16051  
**Riferimento cronologico**  
SECOLI>ARCHI DI SECOLI>XIX-XX

---

#### Misure

Tipo di misura:  
altezzaxlunghezza  
Unità di misura:  
cm  
Valore:  
43,80x30

---

#### Scheda di dettaglio

##### Tipo scheda:

[BNB<sub>\[1\]</sub>](#)

##### Codice internazionale erbario:

[RO<sub>\[2\]</sub>](#)

##### Definizione:

[erbario<sub>\[3\]</sub>](#)

##### Denominazione erbario:

Museo Erbario

##### Tipologie erbario:

[erbario generale<sub>\[4\]</sub>](#)

##### Denominazione collezione/raccolta:

SOCIÉTÉ POUR L'ÉCHANGE DES PLANTES VASCULAIRES DE L'EUROPE ET DU BASSIN MÉDITERRANÉEN-Fascicule 25 (1992-1993) - Edit. J. Lambinon (LG), 1995

##### Famiglia:

BRASSICACEAE

##### Numero genere:

401

##### Specie nome completo:

Didesmus aegyptius (L.) Desv.

##### Genere:

rapistrum

##### Specie nome:

aegyptius

##### Determinavit:

Raus Th.

##### Numero fogli/parti:

1

##### Località di raccolta:

Continente:

[Europa<sub>\[5\]</sub>](#)

Stato:

[Italia<sub>\[6\]</sub>](#)

Località:

Parasporos valley 2 km S of Paros-Parikia (Greece, Nomos Kikladhon, Eparchia Parou, island of Paros), 37°04'N 25°08'30"E, alt. 20 m, segetal weed vegetation in wheat fields on calcareous substrate

##### Altitudine:

20

##### Legit:

Raus Th. & Schiers Ch. - 16349

##### Data esatta:

1991 04 23

##### Revisioni botanica:

Nome da revisione:

-

##### Inventario:

Numero:

RO-HSepv 16051

Collocazione:

13

##### Stima:

Stima:

€ 3,00

Data stima:

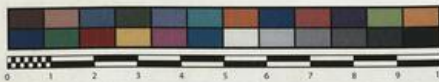
2026



SAPIENZA  
UNIVERSITÀ DI ROMA



MUSEO ERBARIO - RO



Museo Erbario Sapienza Roma



RO-HSeprv 16051

NERB.  
MORTI ROMANI

SOCIÉTÉ POUR L'ÉCHANGE DES PLANTES VASCULAIRES  
DE L'EUROPE ET DU BASSIN MÉDITERRANÉEN  
Fascicule 25 (1992-1993) - Edit. J. Lambinon (L.G.), 1995

n° 16051 *Didesmus aegyptius* (L.) Desv.

Parasporos valley 2 km S of Paros-Parikia (Greece,  
Nomos Kikladhon, Eparchia Parou, island of Paros),  
37°04'N 25°08'30"E, alt. 20 m, segetal weed vegetation  
in wheat fields on calcareous substrate, April 23th, 1991.

Leg. Th. Raus & Ch. Schiers n° 16349  
Det. Th. Raus

---

**Source URL:** <https://stage.adimus.it/node/22710>

**List of links present in page**

1. <https://stage.adimus.it/it/taxonomy/term/16993>
2. <https://stage.adimus.it/it/taxonomy/term/110764>
3. <https://stage.adimus.it/it/taxonomy/term/110730>
4. <https://stage.adimus.it/it/taxonomy/term/110744>
5. <https://stage.adimus.it/it/taxonomy/term/110761>
6. <https://stage.adimus.it/it/taxonomy/term/8303>