



ADIMUS
Ambiente Digitale
Musei Sapienza

**Muricaria prostrata (Desf.) Desv. - RO-
HSepr 16073**

Tipo bene culturale

Beni Naturalistici-Botanica

Denominazione contenitore giuridico

Museo Erbario

Inventario (beni mobili)

RO-HSepv 16073

Riferimento cronologico

SECOLI>ARCHI DI SECOLI>XIX-XX

Misure

Tipo di misura:

altezzaxlunghezza

Unità di misura:

cm

Valore:

43,80x30

Scheda di dettaglio**Tipo scheda:**[BNB_{\[1\]}](#)**Codice internazionale erbario:**[RO_{\[2\]}](#)**Definizione:**[erbario_{\[3\]}](#)**Denominazione erbario:**

Museo Erbario

Tipologie erbario:[erbario generale_{\[4\]}](#)**Denominazione collezione/raccolta:**

SOCIÉTÉ POUR L'ÉCHANGE DES PLANTES VASCULAIRES DE L'EUROPE ET DU BASSIN MÉDITERRANÉEN-Fascicule 25 (1992-1993) - Edit. J. Lambinon (LG), 1995

Famiglia:

BRASSICACEAE

Numero genere:

400

Specie nome completo:

Muricaria prostrata (Desf.) Desv.

Genere:

muricaria

Specie nome:

prostrata

Determinavit:

Podlech D.

Numero fogli/parti:

1

Località di raccolta:

Continente:

[Europa_{\[5\]}](#)

Stato:

[Italia_{\[6\]}](#)

Località:

8 km N de Beni Tajjite sur la route 3467 vers Talsinnt (Maroc, prov. Er Rachidia), 32°20'N 3°26'W, alt. 1190 m, plaine sablonneuse

Altitudine:

1190

Legit:

Podlech D. - 51083

Data esatta:

1993 04 05

Revisioni botanica:

Nome da revisione:

-

Inventario:

Numero:

RO-HSepv 16073

Collocazione:

13

Stima:

Stima:

€ 3,00

Data stima:

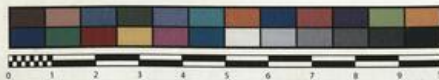
2026



SAPIENZA
UNIVERSITÀ DI ROMA



MUSEO ERBARIO - RO



Museo Erbario Sapienza Roma



RO-HSepv 16073

HERB.
HORTI ROMANI

SOCIÉTÉ POUR L'ÉCHANGE DES PLANTES VASCULAIRES
DE L'EUROPE ET DU BASSIN MÉDITERRANÉEN
Fascicule 25 (1992-1993) - Edit. J. Lambinon (L.G.), 1995

n° 16073 *Muricaria prostrata* (Desf.) Desv.

8 km N de Beni Tajjite sur la route 3467 vers Talsinnt
(Maroc, prov. Er Rachidia), 32°20'N 3°26'W, alt. 1190
m, plaine sablonneuse, 5 avril 1993.

Leg. et det. D. Podlech n° 51083

Rem. - Localement abondant.

Source URL: <https://stage.adimus.it/node/22708>

List of links present in page

1. <https://stage.adimus.it/it/taxonomy/term/16993>
2. <https://stage.adimus.it/it/taxonomy/term/110764>
3. <https://stage.adimus.it/it/taxonomy/term/110730>
4. <https://stage.adimus.it/it/taxonomy/term/110744>
5. <https://stage.adimus.it/it/taxonomy/term/110761>
6. <https://stage.adimus.it/it/taxonomy/term/8303>