



Crambe tataria Sebeók var. tataria - RO-HSepv 13120

Identificazione

Tipo scheda	BNB
Livello catalogazione	P
Codice regione	Lazio
Ente schedatore	UNIRM1
Inventario (beni mobili)	RO-HSepv 13120

Bene culturale

Ambito di tutela MiC	architettonico e paesaggistico
Categoria generale	BENI MOBILI
Settore disciplinare	Beni naturalistici
Tipo bene culturale	Beni Naturalistici-Botanica
Categoria disciplinare	[Beni Naturalistici-Botanica]
Definizione bene	erbario
Configurazione strutturale	bene semplice

Localizzazione

Stato	Italia
Regione	Lazio
Provincia	RM
Comune	Roma
Denominazione contenitore giuridico	Museo Erbario

Cronologia

Da	1982/07/28
A	1982/07/28

Dati analitici

Iscrizioni/elementi di rilievo	50 km E Ardahan (Turkei, Anatolien, A9 Kars), zwischen Ardahan und Susuz, Höhe 2150 m, Rand zu Getreidefeld
Classificazione/repertorio/sistematica	BRASSICACEAE/Nydegger M.

Dati tecnici

Materia/tecnica-materiale composito	Beni naturalistici materiali vari tecniche varie	
Misure	Tipo di misura	altezzaxlunghezza
	Unità di misura	cm
	Valore	43,80x30
Condizione giuridica	proprietà Ente pubblico non territoriale	
Provvedimenti amministrativi-sintesi	no	
Interesse culturale	bene di interesse culturale dichiarato	
Situazione	bene in uso	
Stato di conservazione	buono	
Restauri e altri interventi	pulizia	

Documentazione

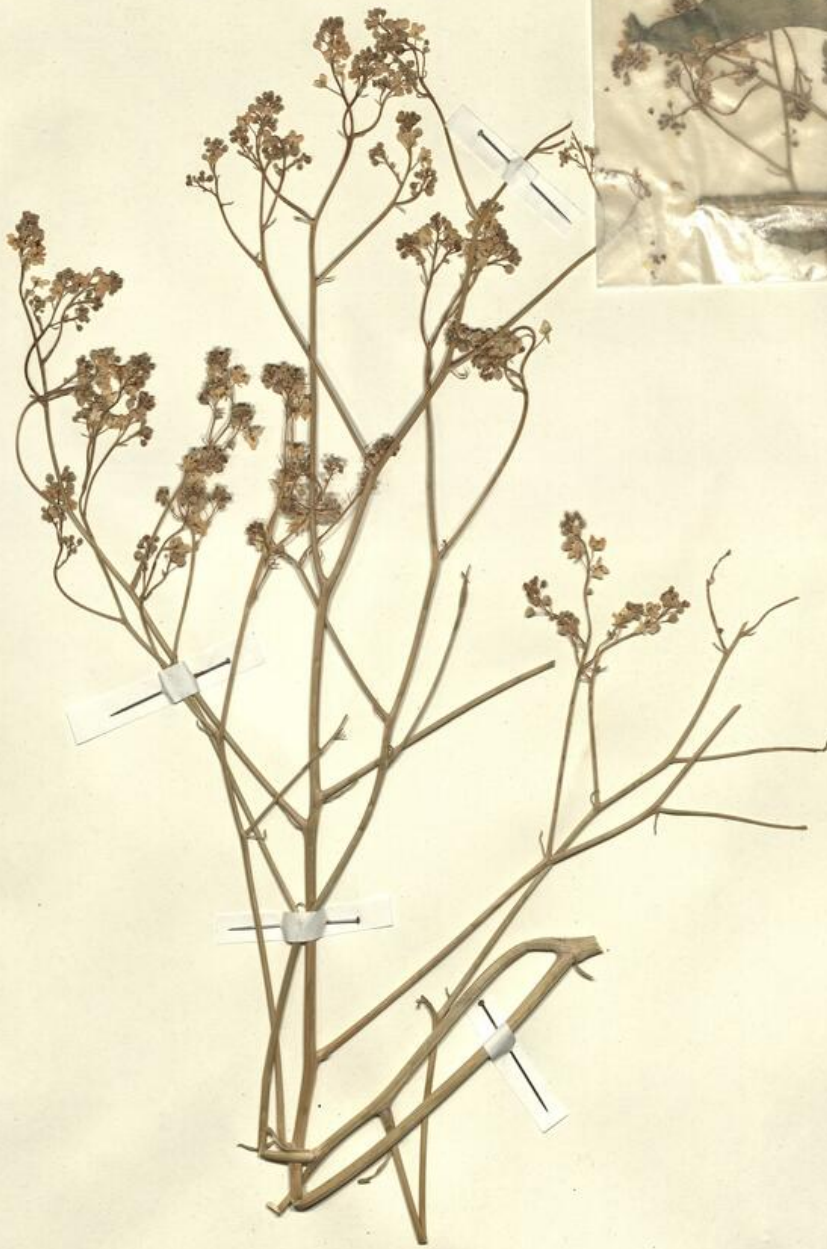




SAPIENZA
UNIVERSITÀ DI ROMA



MUSEO ERBARIO - RO



RO-HSepv 13120

HERB. SOCIÉTÉ POUR L'ÉCHANGE DES PLANTES VASCULAIRES
DE L'EUROPE ET DU BASSIN MÉDITERRANÉEN
Édit. 2: Lambdon (L.) - Fascicule 22 (1988)

n° 13120 *Crambe tataria* Sebeók var. *tataria*
50 km E Ardahan (Turkei, Anatolien, A9 Kars),
zwischen Ardahan und Susuz, Höhe 2150 m, Rand zu
Getreidefeld, 28. Juli 1982.
Leg. et det. M. Nydegger n° 17488

DATI SPECIALISTICA

Crambe tataria Sebeók var. tataria - RO-HSepv 13120

Inventario	Numero	RO-HSepv 13120
	Collocazione	13
Stima	Stima	€ 3,00
	Data stima	2026
Codice internazionale erbario	RO	
Definizione	erbario	
Denominazione erbario	Museo Erbario	
Tipologie erbario	erbario generale	
Denominazione collezione/raccolta	SOCIÉTÉ POUR L'ÉCHANGE DES PLANTES VASCULAIRES DE L'EUROPE ET DU BASSIN MÉDITERRANÉEN-Edit. J. Lambinon (LG) - Fascicule 22 (1988)	
Famiglia	BRASSICACEAE	
Numero genere	399	
Specie nome completo	Crambe tataria Sebeók var. tataria	
Genere	CRAMBE	
Specie nome	tataria	
Determinavit	Nydegger M.	
Numero fogli/parti	1	
Località di raccolta	Continente	Europa
	Stato	Italia
	Località	50 km E Ardahan (Turkei, Anatolien, A9 Kars), zwischen Ardahan und Susuz, Höhe 2150 m, Rand zu Getreidefeld
Altitudine	2150	
Legit	Nydegger M. - 17488	
Data esatta	1982 07 28	
Revisioni botanica	Nome da revisione	-



Source URL: <https://stage.adimus.it/node/22706>