

Crambe tataria Sebeók - RO-HSepv 15063

Identificazione

Tipo scheda	BNB
Livello catalogazione	P
Codice regione	Lazio
Ente schedatore	UNIRM1
Inventario (beni mobili)	RO-HSepv 15063

Bene culturale

Ambito di tutela MiC	architettonico e paesaggistico
Categoria generale	BENI MOBILI
Settore disciplinare	Beni naturalistici
Tipo bene culturale	Beni Naturalistici-Botanica
Categoria disciplinare	[Beni Naturalistici-Botanica]
Definizione bene	erbario
Configurazione strutturale	bene semplice

Localizzazione

Stato	Italia
Regione	Lazio
Provincia	RM
Comune	Roma
Denominazione contenitore giuridico	Museo Erbario

Cronologia

Da	1974/05/16
A	1974/05/16

Dati analitici

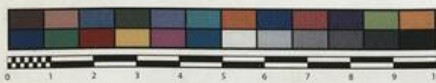
Iscrizioni/elementi di rilievo	In fluxu inferiore amnis Volga, prope oppidum Svetlyj Jar (pars europaea URSS, Russia prov. Volgograd), alt. ca 100 m s.m., steppa artemisiosa in declive sicco
Classificazione/repertorio/sistematica	BRASSICACEAE/Belianina N. & Matsenko A.

Dati tecnici

Materia/tecnica-materiale composito	Beni naturalistici materiali vari tecniche varie
Misure	Tipo di misura altezzaxlunghezza Unità di misura cm Valore 43,80x30
Condizione giuridica	proprietà Ente pubblico non territoriale
Provvedimenti amministrativi-sintesi	no
Interesse culturale	bene di interesse culturale dichiarato
Situazione	bene in uso
Stato di conservazione	buono
Restauri e altri interventi	pulizia

Documentazione





RO-Hsepv 15063

SOCIÉTÉ POUR L'ÉCHANGE DES PLANTES VASCULAIRES
DE L'EUROPE ET DU BASSIN MÉDITERRANÉEN
Fascicule 24 (1990-1991) - Édité J. Lambinon (LG), 1993

n° 15063 *Crambe tataria* Sebeók

In fluxu inferiore amnis Volga, prope oppidum Svetlyj
Jar (pars europaea URSS, Russia, prov. Volgograd), alt.
ca 100 m s.m., steppa artemisiosa in declive sicco, 16a
Maji 1974.

Leg. et det. N. Bellanina & A. Matsenko

15063
C.R. 807/44

DATI SPECIALISTICA

Crambe tataria Sebeók - RO-HSepv 15063

Inventario	Numero	RO-HSepv 15063
	Collocazione	13
Stima	Stima	€ 3,00
	Data stima	2026
Codice internazionale erbario	RO	
Definizione	erbario	
Denominazione erbario	Museo Erbario	
Tipologie erbario	erbario generale	
Denominazione collezione/raccolta	SOCIÉTÉ POUR L'ÉCHANGE DES PLANTES VASCULAIRES DE L'EUROPE ET DU BASSIN MÉDITERRANÉEN-Fascicule 24 (1990-1991) - Edit. J. Lambinon (LG), 1993	
Famiglia	BRASSICACEAE	
Numero genere	399	
Specie nome completo	Crambe tataria Sebeók	
Genere	CRAMBE	
Specie nome	tataria	
Determinavit	Belianina N. & Matsenko A.	
Numero fogli/parti	1	
Località di raccolta	Continente	Europa
	Stato	Italia
	Località	In fluxu inferiore amnis Volga, prope oppidum Svetlyj Jar (pars europaea URSS, Russia prov. Volgograd), alt. ca 100 m s.m., steppa artemisiosa in declive sicco
Altitudine	100	
Legit	Belianina N. & Matsenko A. -	
Data esatta	1974 05 16	
Revisioni botanica	Nome da revisione	-



I contenuti di questo documento sono rilasciati sotto licenza Creative Commons Attribuzione-NonCommerciale-
CondividiAlloStessoModo 4.0 Internazionale
creativecommons.org/licenses/by-nc-sa/4.0/deed.it

Source URL: <https://stage.adimus.it/node/22704>