



ADIMUS  
Ambiente Digitale  
Musei Sapienza

---

**Boleum asperum (Pers.) Desv. - RO-  
HSeprv 14065**

**Tipo bene culturale**

Beni Naturalistici-Botanica

**Denominazione contenitore giuridico**

Museo Erbario

**Inventario (beni mobili)**

RO-HSepv 14065

**Riferimento cronologico**

SECOLI&gt;ARCHI DI SECOLI&gt;XIX-XX

**Misure**

Tipo di misura:

altezzaxlunghezza

Unità di misura:

cm

Valore:

43,80x30

**Scheda di dettaglio****Tipo scheda:**[BNB<sub>\(4\)</sub>](#)**Codice internazionale erbario:**[RO<sub>\(2\)</sub>](#)**Definizione:**[erbario<sub>\(3\)</sub>](#)**Denominazione erbario:**

Museo Erbario

**Tipologie erbario:**[erbario generale<sub>\(4\)</sub>](#)**Denominazione collezione/raccolta:**

SOCIÉTÉ POUR L'ÉCHANGE DES PLANTES VASCULAIRES DE L'EUROPE ET DU BASSIN MÉDITERRANÉEN-Fascicule 23 (1988-1989) - Edit. J. Lambinon (LG), 1991

**Famiglia:**

BRASSICACEAE

**Numero genere:**

395

**Specie nome completo:**

Boleum asperum (Pers.) Desv.

**Genere:**

boleum

**Specie nome:**

asperum

**Determinavit:**

Montserrat G.

**Numero fogli/parti:**

1

**Località di raccolta:**

Continente:

[Europa<sub>\(5\)</sub>](#)

Stato:

[Italia<sub>\(6\)</sub>](#)

Località:

Caspé (Espagne, prov. Zaragoza), vers Maella, rive droite du río Guadalope, UTM 31T BF 5165, alt. 200 m, collines marno-gypseuses très arides, avec Herniaria fruticosa, Thymus loscosii, Hippocrepis commutata, Stipa offneri, etc. [Chronantho-Cistetum clusii Br.-Bl. &amp; Bolós (Rosmarino-Ericion)]

**Altitudine:**

200

**Legit:**

Montserrat G. - JACA 103688

**Data esatta:**

1988 05 28

**Revisioni botanica:**

Nome da revisione:

-

**Inventario:**

Numero:

RO-HSepv 14065

Collocazione:

13

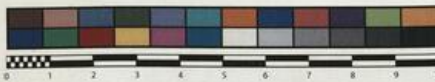
**Stima:**

Stima:

€ 3,00

Data stima:

2026



SOCIÉTÉ POUR L'ÉCHANGE DES PLANTES VASCULAIRES  
DE L'EUROPE ET DU BASSIN MÉDITERRANÉEN  
Fascicule 23 (1988-1989) - Éd. J. Lambinon (L.G.), 1991

n° 14065 *Boleum asperum* (Pers.) Desv.

Caspe (Espagne, prov. Zaragoza), vers Maella, rive  
droite du rio Guadalopec, UTM 31T BF 5165, alt. 200 m,  
collines marno-gypseuses très arides, avec *Herniaria*  
*fruticosa*, *Thymus loscosii*, *Hippocrepis comutata*,  
*Stipa offneri*, etc. [Chronantho-Cistetum clusii Br.-Bl. &  
Bolós (Rosmarino-Ericion)], 28 mai 1988.

Leg. et det. G. Montserrat n° JACA 103688

Rem. : Pour l'écologie et la phytosociologie de cette espèce, voir J.  
Recasens, J.A. Conesa & S. Sanz, Monografías del Instituto Pirenaico  
de Ecología, 4 : 711-717, 1988.

HERB.  
MORTI ROMANI

---

**Source URL:** <https://stage.adimus.it/node/22701>

**List of links present in page**

1. <https://stage.adimus.it/it/taxonomy/term/16993>
2. <https://stage.adimus.it/it/taxonomy/term/110764>
3. <https://stage.adimus.it/it/taxonomy/term/110730>
4. <https://stage.adimus.it/it/taxonomy/term/110744>
5. <https://stage.adimus.it/it/taxonomy/term/110761>
6. <https://stage.adimus.it/it/taxonomy/term/8303>