



ADIMUS
Ambiente Digitale
Musei Sapienza

**Litwinowia tenuissima (Pallas) Woronow
ex Pavl. - RO-HSepv 14090**

Tipo bene culturale

Beni Naturalistici-Botanica

Denominazione contenitore giuridico

Museo Erbario

Inventario (beni mobili)

RO-HSepv 14090

Riferimento cronologico

SECOLI>ARCHI DI SECOLI>XIX-XX

Misure

Tipo di misura:

altezzaxlunghezza

Unità di misura:

cm

Valore:

43,80x30

Scheda di dettaglio**Tipo scheda:**[BNB_{\[1\]}](#)**Codice internazionale erbario:**[RO_{\[2\]}](#)**Definizione:**[erbario_{\[3\]}](#)**Denominazione erbario:**

Museo Erbario

Tipologie erbario:[erbario generale_{\[4\]}](#)**Denominazione collezione/raccolta:**

SOCIÉTÉ POUR L'ÉCHANGE DES PLANTES VASCULAIRES DE L'EUROPE ET DU BASSIN MÉDITERRANÉEN-Fascicule 23 (1988-1989) - Edit. J. Lambinon (LG), 1991

Famiglia:

BRASSICACEAE

Numero genere:

391

Specie nome completo:

Litwinowia tenuissima (Pallas) Woronow ex Pavl.

Genere:

euclidium

Specie nome:

tenuissima

Determinavit:

Rusanovitsch I. & Volkovskaja I.

Numero fogli/parti:

1

Località di raccolta:

Continente:

[Europa_{\[5\]}](#)

Stato:

[Italia_{\[6\]}](#)

Località:

Litus maris Aralensis septentrionale, prope oppidum Kulandy (URSS, Kazakhstania, prov. Kzyl-Orda), in arenis

Legit:

Rusanovitsch I. & Volkovskaja I. -

Data esatta:

1987 05 24

Revisioni botanica:

Nome da revisione:

Euclidium tenuissimum (Pallas) B. Fedtsch.

Inventario:

Numero:

RO-HSepv 14090

Collocazione:

13

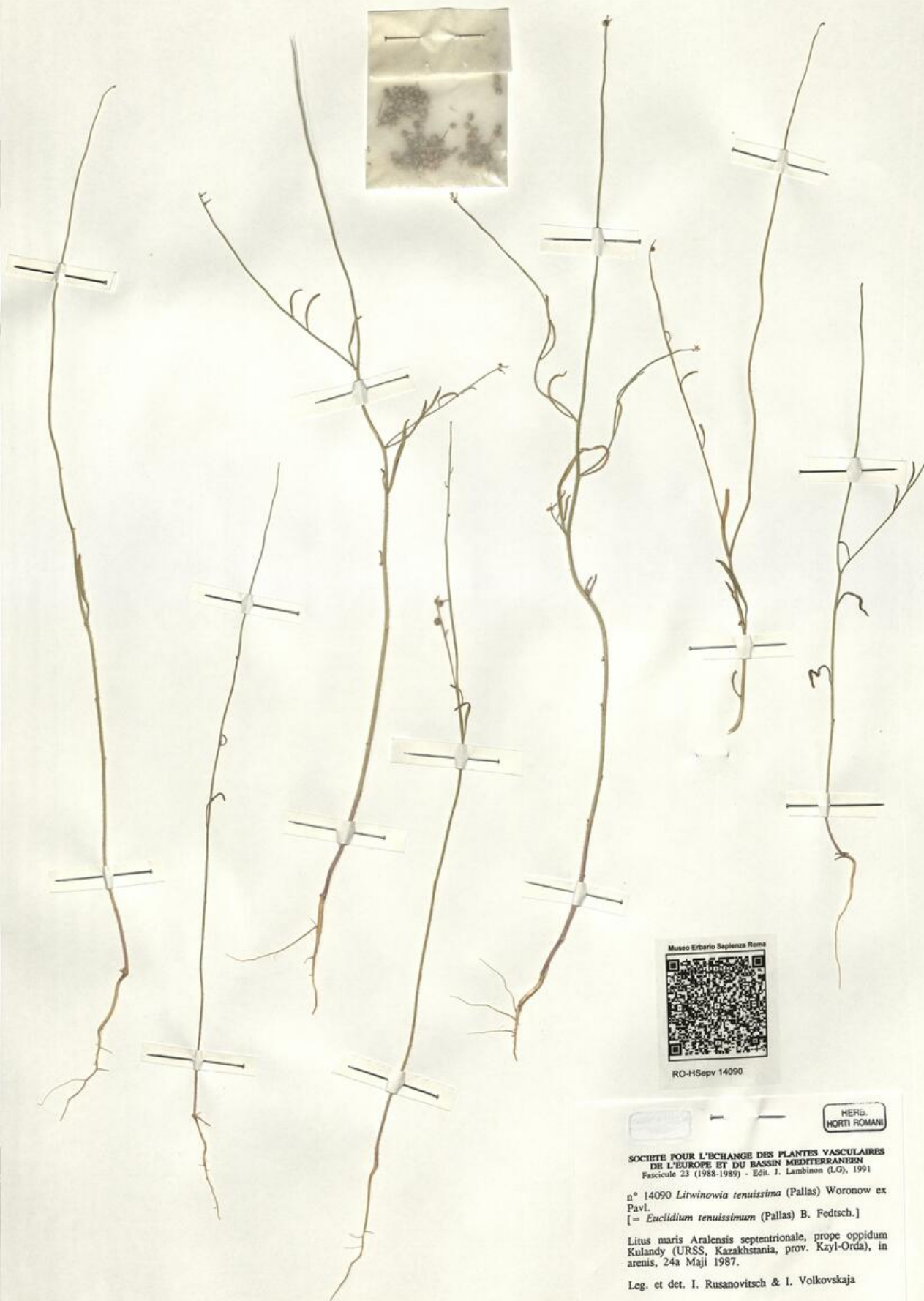
Stima:

Stima:

€ 3,00

Data stima:

2026



RO-HSepv 14090

HERB.
HORTI ROMANI

SOCIÉTÉ POUR L'ÉCHANGE DES PLANTES VASCULAIRES
DE L'EUROPE ET DU BASSIN MÉDITERRANÉEN
Fascicule 23 (1988-1989) - Éd. J. Lambinon (LG), 1991

n° 14090 *Litwinowia tenuissima* (Pallas) Woronow ex
Pavl.
[= *Euclidium tenuissimum* (Pallas) B. Fedtsch.]

Litus maris Aralensis septentrionale, prope oppidum
Kulandy (URSS, Kazakhstania, prov. Kzyl-Orda), in
arenis, 24a Maji 1987.

Leg. et det. I. Rusanovitsch & I. Volkovskaja

Source URL: <https://stage.adimus.it/node/22696>

List of links present in page

1. <https://stage.adimus.it/it/taxonomy/term/16993>
2. <https://stage.adimus.it/it/taxonomy/term/110764>
3. <https://stage.adimus.it/it/taxonomy/term/110730>
4. <https://stage.adimus.it/it/taxonomy/term/110744>
5. <https://stage.adimus.it/it/taxonomy/term/110761>
6. <https://stage.adimus.it/it/taxonomy/term/8303>