



ADIMUS
Ambiente Digitale
Musei Sapienza

**Calepina irregularis (Asso) Thell. - RO-
HSepr 15055**

Tipo bene culturale
Beni Naturalistici-Botanica
Denominazione contenitore giuridico
Museo Erbario
Inventario (beni mobili)
RO-HSepv 15055
Riferimento cronologico
SECOLI>ARCHI DI SECOLI>XIX-XX

Misure

Tipo di misura:
altezzaxlunghezza
Unità di misura:
cm
Valore:
43,80x30

Scheda di dettaglio

Tipo scheda:

[BNB_{\[1\]}](#)

Codice internazionale erbario:

[RO_{\[2\]}](#)

Definizione:

[erbario_{\[3\]}](#)

Denominazione erbario:

Museo Erbario

Tipologie erbario:

[erbario generale_{\[4\]}](#)

Denominazione collezione/raccolta:

SOCIÉTÉ POUR L'ÉCHANGE DES PLANTES VASCULAIRES DE L'EUROPE ET DU BASSIN MÉDITERRANÉEN-Fascicule 24 (1990-1991) - Edit. J. Lambinon (LG), 1993

Famiglia:

BRASSICACEAE

Numero genere:

386

Specie nome completo:

Calepina irregularis (Asso) Thell.

Genere:

calepina

Specie nome:

irregularis

Determinavit:

Dubuis A.

Numero fogli/parti:

1

Località di raccolta:

Continente:

[Europa_{\[5\]}](#)

Stato:

[Italia_{\[6\]}](#)

Località:

Aïn N'Sour (Algérie, wilaya d'Aïn Defla), sur le flanc nord du Djebel Zaccar Rharbi, à environ 10 km au N de Miliana, alt. env. 1150 m, talus humide dans le village

Altitudine:

1150

Legit:

Dubuis A. -

Data esatta:

1990 05 06

Revisioni botanica:

Nome da revisione:

Calepina corvini (All.) Desv.

Inventario:

Numero:

RO-HSepv 15055

Collocazione:

13

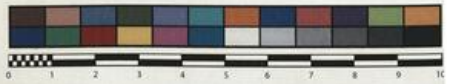
Stima:

Stima:

€ 3,00

Data stima:

2026



MUSEO ERBARIO SAPIENZA ROMA

SOCIÉTÉ POUR L'ÉCHANGE DES PLANTES VASCULAIRES
DE L'EUROPE ET DU BASSIN MÉDITERRANÉEN
Fascicule 24 (1990-1991) - Edit. J. Lambinon (L.G.), 1993

n° 15055 *Calepina irregularis* (Asso) Thell.
[= *C. corvini* (All.) Desv.]
[Cf. R. Maire, Fl. Afr. Nord, 12 : 352-353, 1965]

Ain N'Sour (Algérie, wilaya d'Aïn Defla), sur le flanc
nord du Djebel Zaccar Rharbi, à environ 10 km au N de
Miliana, alt. env. 1150 m, talus humide dans le village, 6
mai 1990.

Leg. et det. A. Dubuis

Rem. : Espèce localisée, en Afrique du Nord, dans les régions
montagneuses bien arrosées.

Museo Erbario Sapienza Roma



RO-HSepv 15055

Source URL: <https://stage.adimus.it/node/22693>

List of links present in page

1. <https://stage.adimus.it/it/taxonomy/term/16993>
2. <https://stage.adimus.it/it/taxonomy/term/110764>
3. <https://stage.adimus.it/it/taxonomy/term/110730>
4. <https://stage.adimus.it/it/taxonomy/term/110744>
5. <https://stage.adimus.it/it/taxonomy/term/110761>
6. <https://stage.adimus.it/it/taxonomy/term/8303>