



## Boreava aptera Boiss. & Heldr. - RO-HSepv 14066

### Identificazione

Tipo scheda	BNB
Livello catalogazione	P
Codice regione	Lazio
Ente schedatore	UNIRM1
Inventario (beni mobili)	RO-HSepv 14066

### Bene culturale

Ambito di tutela MiC	architettonico e paesaggistico
Categoria generale	BENI MOBILI
Settore disciplinare	Beni naturalistici
Tipo bene culturale	Beni Naturalistici-Botanica
Categoria disciplinare	[Beni Naturalistici-Botanica]
Definizione bene	erbario
Configurazione strutturale	bene semplice

### Localizzazione

Stato	Italia
Regione	Lazio
Provincia	RM
Comune	Roma
Denominazione contenitore giuridico	Museo Erbario

### Cronologia

Da	1989/05/08
A	1989/05/08

## Dati analitici

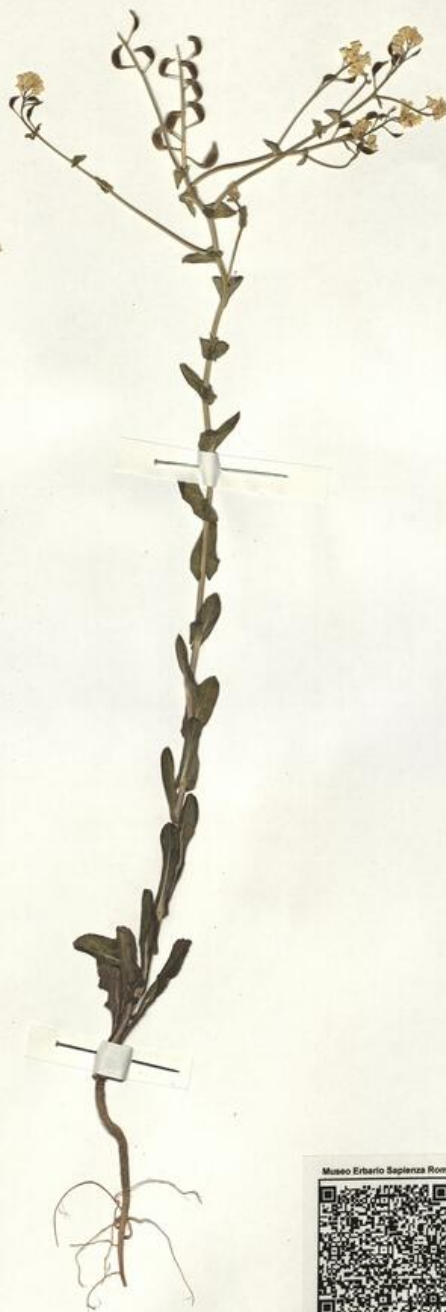
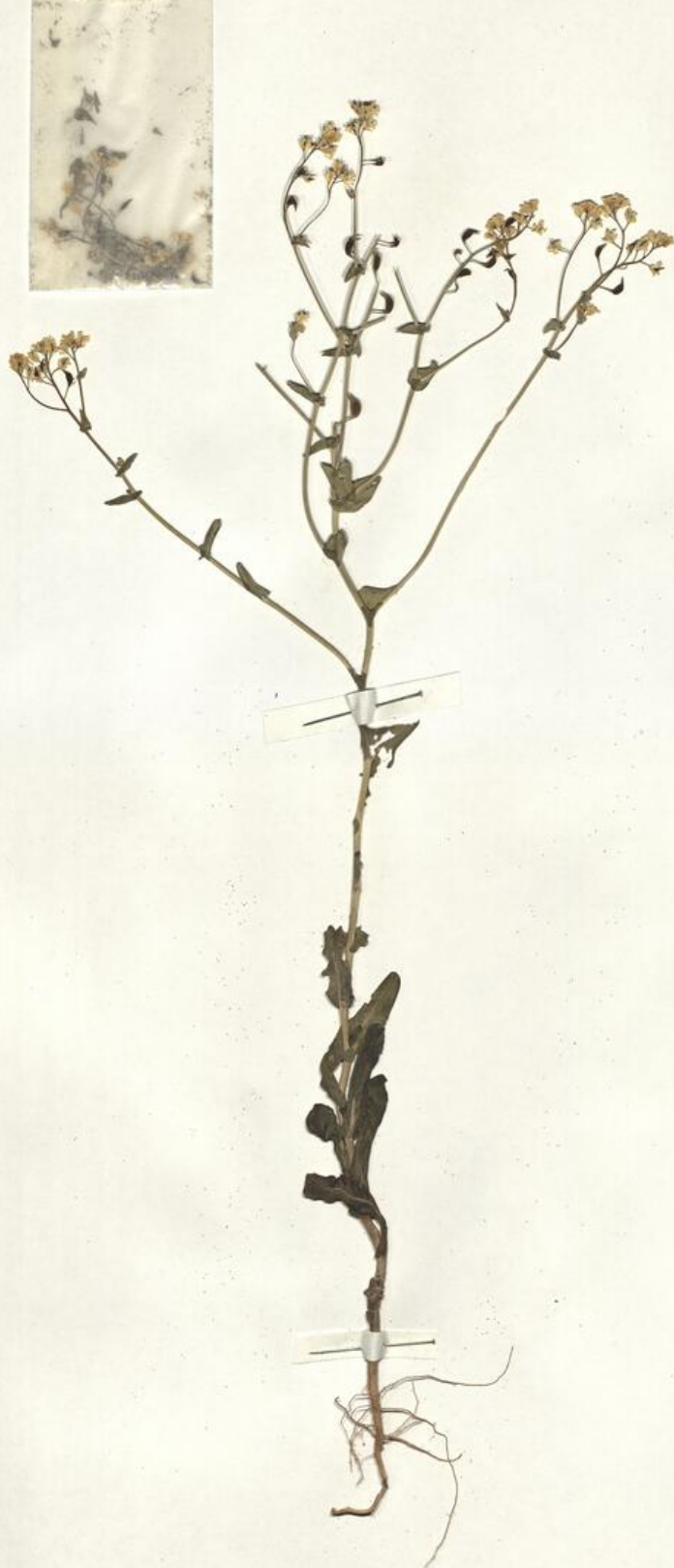
Iscrizioni/elementi di rilievo	Djelfa (Algérie, wilaya de Djelfa), à env. 10 km au S de Djelfa, dans la montée vers le col des Caravanes, alt. env. 1200 m, dans les maigres cultures de céréales, en terrain argilo-calcaire caillouteux
Classificazione/repertorio/sistematica	BRASSICACEAE/Dubuis A.

## Dati tecnici

Materia/tecnica-materiale composito	Beni naturalistici materiali vari tecniche varie
Misure	Tipo di misura                      altezzaxlunghezza Unità di misura                      cm Valore                                      43,80x30
Condizione giuridica	proprietà Ente pubblico non territoriale
Provvedimenti amministrativi-sintesi	no
Interesse culturale	bene di interesse culturale dichiarato
Situazione	bene in uso
Stato di conservazione	buono
Restauri e altri interventi	pulizia

## Documentazione





RO-HSepv 14066

HERB.  
MORTI ROMANI

SOCIÉTÉ POUR L'ÉCHANGE DES PLANTES VASCULAIRES  
DE L'EUROPE ET DU BASSIN MÉDITERRANÉEN  
Fascicule 23 (1988-1989) - Edit. J. Lambinon (L.G.), 1991

n° 14066 *Boreava aptera* Boiss. & Heldr.  
[Cf. L. Duceillier & R. Maire, Végét. advent. observés  
dans l'Afr. du Nord, Bull. Soc. Hist. Nat. Afr. Nord,  
14 : 305, 1923, et ibid., 16 : 127, 1925; R. Maire, Fl.  
Afr. Nord, 13 : 196-197, 1967]

Djelfa (Algérie, wilaya de Djelfa), à env. 10 km au S de  
Djelfa, dans la montée vers le col des Caravanes, alt.  
env. 1200 m, dans les maigres cultures de céréales, en  
terrain argilo-calcaire caillouteux, 8 mai 1989.

Leg. et det. A. Dubuis

Rem. : Voir "Notes brèves".

## DATI SPECIALISTICA

### Boreava aptera Boiss. & Heldr. - RO-HSepv 14066

Inventario	Numero	RO-HSepv 14066
	Collocazione	13
Stima	Stima	€ 3,00
	Data stima	2026
Codice internazionale erbario	RO	
Definizione	erbario	
Denominazione erbario	Museo Erbario	
Tipologie erbario	erbario generale	
Denominazione collezione/raccolta	SOCIÉTÉ POUR L'ÉCHANGE DES PLANTES VASCULAIRES DE L'EUROPE ET DU BASSIN MÉDITERRANÉEN-Fascicule 23 (1988-1989) - Edit. J. Lambinon (LG), 1991	
Famiglia	BRASSICACEAE	
Numero genere	380	
Specie nome completo	Boreava aptera Boiss. & Heldr.	
Genere	boreava	
Specie nome	aptera	
Determinavit	Dubuis A.	
Numero fogli/parti	1	
Località di raccolta	Continente	Europa
	Stato	Italia
	Località	Djelfa (Algérie, wilaya de Djelfa), à env. 10 km au S de Djelfa, dans la montée vers le col des Caravanes, alt. env. 1200 m, dans les maigres cultures de céréales, en terrain argilo-calcaire caillouteux
Altitudine	1200	
Legit	Dubuis A. -	
Data esatta	1989 05 08	
Revisioni botanica	Nome da revisione	-



I contenuti di questo documento sono rilasciati sotto licenza Creative Commons Attribuzione-NonCommerciale-  
CondividiAlloStessoModo 4.0 Internazionale  
[creativecommons.org/licenses/by-nc-sa/4.0/deed.it](https://creativecommons.org/licenses/by-nc-sa/4.0/deed.it)

---

**Source URL:** <https://stage.adimus.it/node/22690>