



ADIMUS  
Ambiente Digitale  
Musei Sapienza

---

**Isatis djurdjurae Coss. & Durieu var.  
djurdjurae - RO-HSepv 16067**

**Tipo bene culturale**  
Beni Naturalistici-Botanica  
**Denominazione contenitore giuridico**  
Museo Erbario  
**Inventario (beni mobili)**  
RO-HSepv 16067  
**Riferimento cronologico**  
SECOLI>ARCHI DI SECOLI>XIX-XX

---

#### Misure

Tipo di misura:  
altezzaxlunghezza  
Unità di misura:  
cm  
Valore:  
43,80x30

---

#### Scheda di dettaglio

##### Tipo scheda:

[BNB<sub>\[1\]</sub>](#)

##### Codice internazionale erbario:

[RO<sub>\[2\]</sub>](#)

##### Definizione:

[erbario<sub>\[3\]</sub>](#)

##### Denominazione erbario:

Museo Erbario

##### Tipologie erbario:

[erbario generale<sub>\[4\]</sub>](#)

##### Denominazione collezione/raccolta:

SOCIÉTÉ POUR L'ÉCHANGE DES PLANTES VASCULAIRES DE L'EUROPE ET DU BASSIN MÉDITERRANÉEN-Fascicule 25 (1992-1993) - Edit. J. Lambinon (LG), 1995

##### Famiglia:

BRASSICACEAE

##### Numero genere:

375

##### Specie nome completo:

*Isatis djurdjurae* Coss. & Durieu var. *djurdjurae*

##### Genere:

*isatis*

##### Specie nome:

*djurdjurae*

##### Determinavit:

Dubuis A.

##### Numero fogli/parti:

1

##### Località di raccolta:

Continente:

[Europa<sub>\[5\]</sub>](#)

Stato:

[Italia<sub>\[6\]</sub>](#)

Località:

Parc national du Djurdjura (Algérie, Kabylie), flanc S du Djebel Kouriet, près du village de Taguemount, à env. 20 km à l'E de Boghni, alt. env. 1200 m, pentes rocailleuses dénudées

##### Altitudine:

1200

##### Legit:

Dubuis A. -

##### Data esatta:

1979 06 22

##### Revisioni botanica:

Nome da revisione:

-

##### Inventario:

Numero:

RO-HSepv 16067

Collocazione:

13

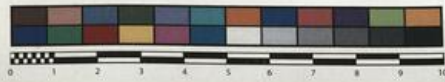
##### Stima:

Stima:

€ 3,00

Data stima:

2026



Museo Erbario Sapienza Roma



RO-HSepv 16067

MERG.  
HORTI ROMANI

SOCIÉTÉ POUR L'ÉCHANGE DES PLANTES VASCULAIRES  
DE L'EUROPE ET DU BASSIN MÉDITERRANÉEN  
Fascicule 25 (1992-1993) - Edit. J. Lambinon (L.G.), 1995

n° 16067 *Leatis djurdjurae* Coss. & Durieu var.  
*djurdjurae* [Cf. R. Maire, Fl. Afr. Nord, 13 : 97-99,  
1967]

Parc national du Djurdjura (Algérie, Kabylie), flanc S du  
Djebel Kouriet, près du village de Taguemount, à env.  
20 km à l'E de Boghni, alt. env. 1200 m, pentes  
rocailleuses dénudées, 22 juin 1979.

Leg. et det. A. Dubuis

Rem. - Espèce endémique algéro-marocaine localisée dans les régions  
montagneuses.

---

**Source URL:** <https://stage.adimus.it/node/22687>

**List of links present in page**

1. <https://stage.adimus.it/it/taxonomy/term/16993>
2. <https://stage.adimus.it/it/taxonomy/term/110764>
3. <https://stage.adimus.it/it/taxonomy/term/110730>
4. <https://stage.adimus.it/it/taxonomy/term/110744>
5. <https://stage.adimus.it/it/taxonomy/term/110761>
6. <https://stage.adimus.it/it/taxonomy/term/8303>