



## Teesdalia nudicaulis (L.) R. Brown - RO-HSepv 12209

### Identificazione

Tipo scheda	BNB
Livello catalogazione	P
Codice regione	Lazio
Ente schedatore	UNIRM1
Inventario (beni mobili)	RO-HSepv 12209

### Bene culturale

Ambito di tutela MiC	architettonico e paesaggistico
Categoria generale	BENI MOBILI
Settore disciplinare	Beni naturalistici
Tipo bene culturale	Beni Naturalistici-Botanica
Categoria disciplinare	[Beni Naturalistici-Botanica]
Definizione bene	erbario
Configurazione strutturale	bene semplice

### Localizzazione

Stato	Italia
Regione	Lazio
Provincia	RM
Comune	Roma
Denominazione contenitore giuridico	Museo Erbario

### Cronologia

Da 1984/06/22

A 1984/06/22

## Dati analitici

Iscrizioni/elementi di rilievo Eimke, N of Celle [Germany (B.R.D.), Niedersachsen, Bezirk Lüneburg], alt. 50-100 m, sandy slope in oak forest on acid soil

Classificazione/repertorio/sistematica BRASSICACEAE/Larsen K. & S.S.

## Dati tecnici

Materia/tecnica-materiale composito Beni naturalistici  
materiali vari  
tecniche varie

Misure

Tipo di misura	altezzaxlunghezza
Unità di misura	cm
Valore	43,80x30

Condizione giuridica proprietà Ente pubblico non territoriale

Provvedimenti amministrativi-sintesi no

Interesse culturale bene di interesse culturale dichiarato

Situazione bene in uso

Stato di conservazione buono

Restauri e altri interventi pulizia

## Documentazione

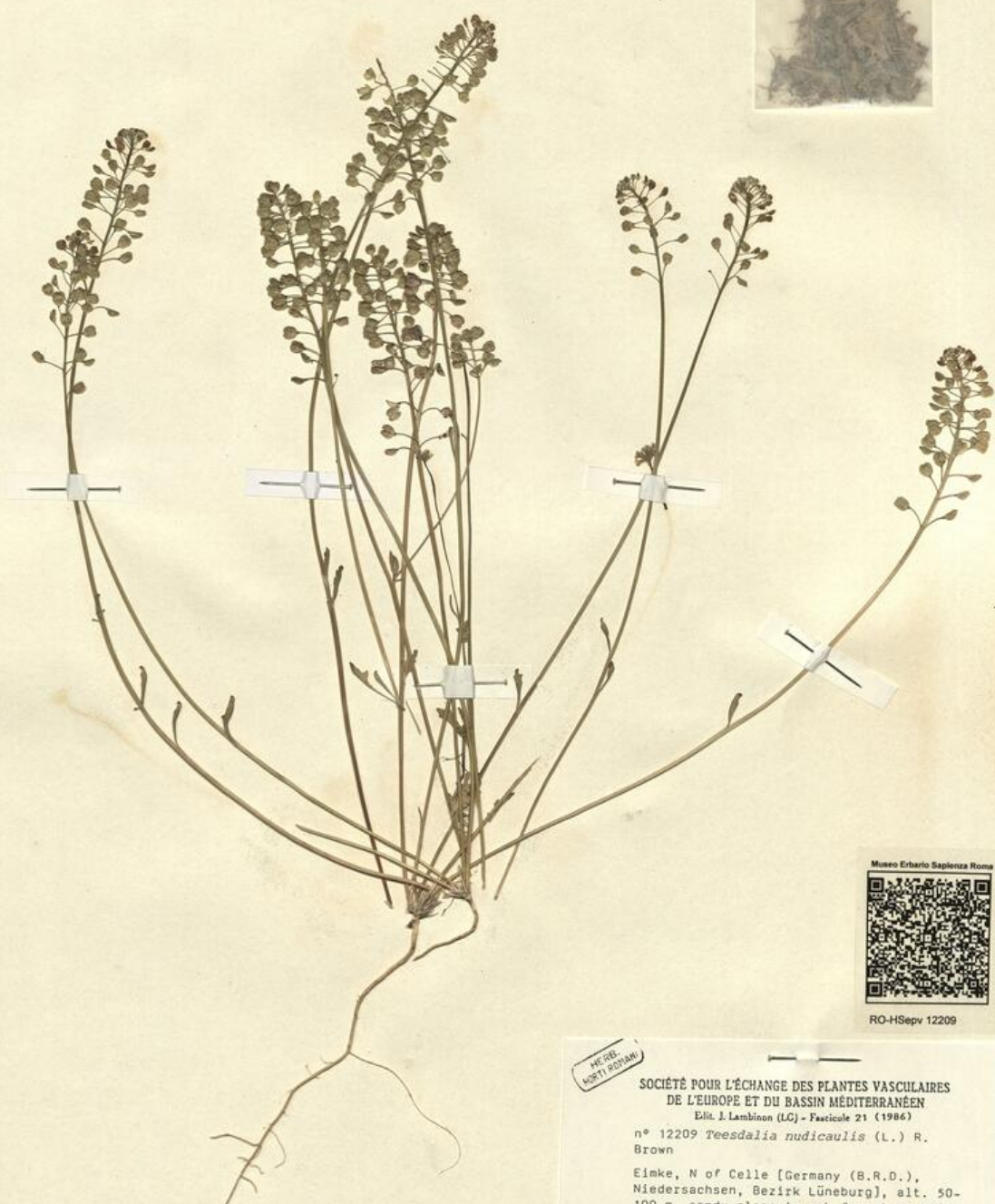




SAPIENZA  
UNIVERSITÀ DI ROMA



MUSEO ERBARIO - RO



Museo Erbario Sapienza Roma



RO-HSepp 12209

HEB.  
MORTI POPAMI

SOCIÉTÉ POUR L'ÉCHANGE DES PLANTES VASCULAIRES  
DE L'EUROPE ET DU BASSIN MÉDITERRANÉEN

Édit. J. Lamblinon (LG) - Fascicule 21 (1986)

n° 12209 *Teesdalia nudicaulis* (L.) R. Brown

Eimke, N of Celle [Germany (B.R.D.),  
Niedersachsen, Bezirk Lüneburg], alt. 50-  
100 m, sandy slope in oak forest on acid  
soil, June 22nd, 1984.

Leg. et det. K. & S.S. Larsen n° 38730

## DATI SPECIALISTICA

### Teesdalia nudicaulis (L.) R. Brown - RO-HSepv 12209

Inventario	Numero	RO-HSepv 12209
	Collocazione	12
Stima	Stima	€ 3,00
	Data stima	2026
Codice internazionale erbario	RO	
Definizione	erbario	
Denominazione erbario	Museo Erbario	
Tipologie erbario	erbario generale	
Denominazione collezione/raccolta	SOCIÉTÉ POUR L'ÉCHANGE DES PLANTES VASCULAIRES DE L'EUROPE ET DU BASSIN MÉDITERRANÉEN-Edit. J. Lambinon (LG) - Fascicule 21 (1986)	
Famiglia	BRASSICACEAE	
Numero genere	362	
Specie nome completo	Teesdalia nudicaulis (L.) R. Brown	
Genere	teesdalia	
Specie nome	nudicaulis	
Determinavit	Larsen K. & S.S.	
Numero fogli/parti	1	
Località di raccolta	Continente	Europa
	Stato	Italia
	Località	Eimke, N of Celle [Germany (B.R.D.), Niedersachsen, Bezirk Lüneburg], alt. 50-100 m, sandy slope in oak forest on acid soil
Altitudine	50100	
Legit	Larsen K. & S.S. - 38730	
Data esatta	1984 06 22	
Revisioni botanica	Nome da revisione	-



---

**Source URL:** <https://stage.adimus.it/node/22670>