



ADIMUS  
Ambiente Digitale  
Musei Sapienza

---

**Iberis carnosa Willd. subsp. carnosa -  
RO-HSepv 16956**

**Tipo bene culturale**

Beni Naturalistici-Botanica

**Denominazione contenitore giuridico**

Museo Erbario

**Inventario (beni mobili)**

RO-HSepv 16956

**Riferimento cronologico**

SECOLI&gt;ARCHI DI SECOLI&gt;XIX-XX

---

**Misure**

Tipo di misura:

altezzaxlunghezza

Unità di misura:

cm

Valore:

43,80x30

---

**Scheda di dettaglio****Tipo scheda:**[BNB<sub>\[1\]</sub>](#)**Codice internazionale erbario:**[RO<sub>\[2\]</sub>](#)**Definizione:**[erbario<sub>\[3\]</sub>](#)**Denominazione erbario:**

Museo Erbario

**Tipologie erbario:**[erbario generale<sub>\[4\]</sub>](#)**Denominazione collezione/raccolta:**

SOCIÉTÉ POUR L'ÉCHANGE DES PLANTES VASCULAIRES DE L'EUROPE ET DU BASSIN MÉDITERRANÉEN-Fascicule 26 (1994-1995) - Edit. J. Lambinon (LG), 1997

**Famiglia:**

BRASSICACEAE

**Numero genere:**

361

**Specie nome completo:**

Iberis carnosa Willd. subsp. carnosa

**Genere:**

IBERIS

**Specie nome:**

carnosa

**Determinavit:**

Loidi J., Campos J.A., Berastegui A. &amp; Darquistade A.

**Numero fogli/parti:**

1

**Località di raccolta:**

Continente:

[Europa<sub>\[5\]</sub>](#)

Stato:

[Italia<sub>\[6\]</sub>](#)

Località:

Valdegovía (España, prov. Álava), subiendo hacia el Pico Bachicabo UTM 30TVN9338, alt. 870 m, comunidad de tomillar de Koelerio-Thymetum mastigophori

**Altitudine:**

870

**Legit:**

Loidi J., Campos J.A., Berastegui A. &amp; Darquistade A. -

**Data esatta:**

1995 05 29

**Revisioni botanica:**

Nome da revisione:

Iberis pruitii Tineo

**Inventario:**

Numero:

RO-HSepv 16956

Collocazione:

12

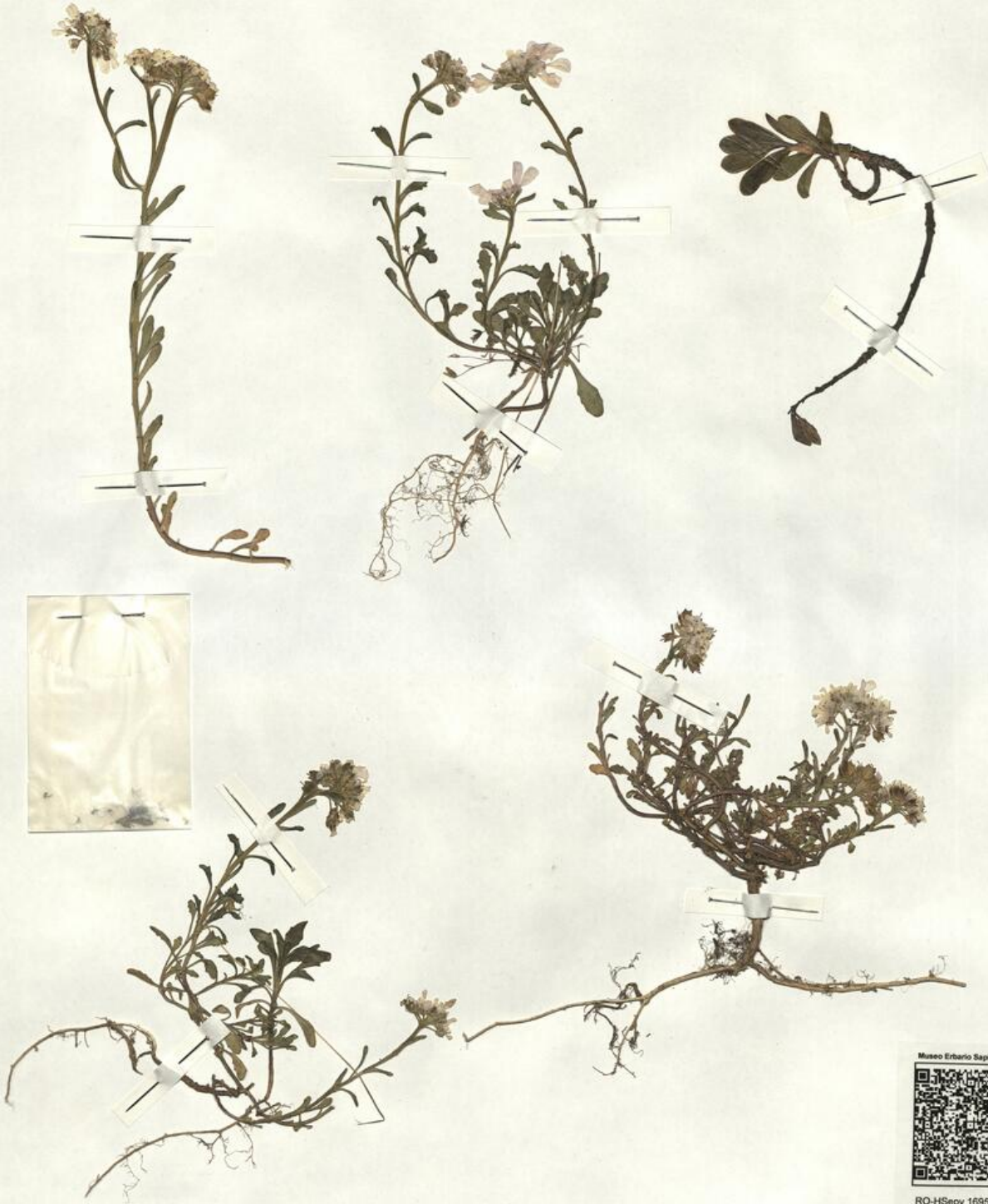
**Stima:**

Stima:

€ 3,00

Data stima:

2026



Museo Erbario Sapienza Roma



RO-HSepr 16956

HERB.  
HORTI ROMANI

SOCIÉTÉ POUR L'ÉCHANGE DES PLANTES VASCULAIRES  
DE L'EUROPE ET DU BASSIN MÉDITERRANÉEN  
Fasciculus 26 (1994-1995) - Edit. J. Lambinon (L.G.), 1997

n° 16956 *Iberis carnosa* Willd. subsp. *carnosae*  
[= *I. pruitii* Tinco]

Valdegovía (España, prov. Álava), subiendo hacia el  
Pico Bachicabo, UTM 30TVN9338, alt. 870 m, comu-  
nidad de tomillar de *Koelerio-Thymetum mastigophori*,  
29 Mayo 1995.

Leg. et det. J. Loidi, J.A. Campos, A. Berastegui & A.  
Darquistade

---

**Source URL:** <https://stage.adimus.it/node/22659>

**List of links present in page**

1. <https://stage.adimus.it/it/taxonomy/term/16993>
2. <https://stage.adimus.it/it/taxonomy/term/110764>
3. <https://stage.adimus.it/it/taxonomy/term/110730>
4. <https://stage.adimus.it/it/taxonomy/term/110744>
5. <https://stage.adimus.it/it/taxonomy/term/110761>
6. <https://stage.adimus.it/it/taxonomy/term/8303>