



ADIMUS  
Ambiente Digitale  
Musei Sapienza

---

**Iberis carnosa Willd. subsp. carnosa -  
RO-HSepv 16066**

**Tipo bene culturale**  
Beni Naturalistici-Botanica  
**Denominazione contenitore giuridico**  
Museo Erbario  
**Inventario (beni mobili)**  
RO-HSepv 16066  
**Riferimento cronologico**  
SECOLI>ARCHI DI SECOLI>XIX-XX

---

#### Misure

Tipo di misura:  
altezzaxlunghezza  
Unità di misura:  
cm  
Valore:  
43,80x30

---

#### Scheda di dettaglio

##### Tipo scheda:

[BNB<sub>\[1\]</sub>](#)

##### Codice internazionale erbario:

[RO<sub>\[2\]</sub>](#)

##### Definizione:

[erbario<sub>\[3\]</sub>](#)

##### Denominazione erbario:

Museo Erbario

##### Tipologie erbario:

[erbario generale<sub>\[4\]</sub>](#)

##### Denominazione collezione/raccolta:

SOCIÉTÉ POUR L'ÉCHANGE DES PLANTES VASCULAIRES DE L'EUROPE ET DU BASSIN MÉDITERRANÉEN-Fascicule 25 (1992-1993) - Edit. J. Lambinon (LG), 1995

##### Famiglia:

BRASSICACEAE

##### Numero genere:

361

##### Specie nome completo:

Iberis carnosa Willd. subsp. carnosa

##### Genere:

IBERIS

##### Specie nome:

carnosa

##### Determinavit:

Montserrat P.

##### Numero fogli/parti:

1

##### Località di raccolta:

Continente:

[Europa<sub>\[5\]</sub>](#)

Stato:

[Italia<sub>\[6\]</sub>](#)

Località:

Biescas(Espagne, prov. Huesca), près de l'ermitage de Santa Elena, UTM 30TYN2027, alt. 1250 m, garrigue à buis et Echinopartum horridum, sur un sol pierreux calcaire

##### Altitudine:

1250

##### Legit:

Montserrat P. - JACA 134069

##### Data esatta:

1969/05/21

##### Revisioni botanica:

Nome da revisione:

Iberis pruitii auct.

##### Inventario:

Numero:

RO-HSepv 16066

Collocazione:

12

##### Stima:

Stima:

€ 3,00

Data stima:

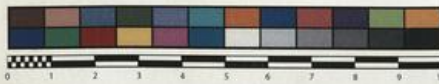
2026



SAPIENZA  
UNIVERSITÀ DI ROMA



MUSEO ERBARIO - RO



Museo Erbario Sapienza Roma



RO-HSepv 16066

HERB.  
MONTI ROMANI

SOCIÉTÉ POUR L'ÉCHANGE DES PLANTES VASCULAIRES  
DE L'EUROPE ET DU BASSIN MÉDITERRANÉEN  
Fascicule 25 (1992-1993) - Éd. J. Lambinon (L.G.), 1995

n° 16066 *Iberis carnosa* Willd. subsp. *carnosa*  
[= *I. prutilii* auct.] [Cf. M. Moreno, Tax. Gén. Iberis,  
Madrid, 1984; Flora iberica, 4 : 285-288, 1993]

Biescas (Espagne, prov. Huesca), près de l'ermitage de  
Santa Elena, UTM 30TYN2027, alt. 1250 m, garrigue à  
buis et *Echinopartum horridum*, sur un sol pierreux  
calcaire, 21 mai 1969.

Leg. et det. P. Montserrat JACA n° 134069

Rem. - La sous-espèce typique est infodée aux sols calcaires secs des  
Pyrénées.

---

**Source URL:** <https://stage.adimus.it/node/22658>

**List of links present in page**

1. <https://stage.adimus.it/it/taxonomy/term/16993>
2. <https://stage.adimus.it/it/taxonomy/term/110764>
3. <https://stage.adimus.it/it/taxonomy/term/110730>
4. <https://stage.adimus.it/it/taxonomy/term/110744>
5. <https://stage.adimus.it/it/taxonomy/term/110761>
6. <https://stage.adimus.it/it/taxonomy/term/8303>