



ADIMUS
Ambiente Digitale
Musei Sapienza

**Thlaspi caerulescens J. & C. Presl subsp.
caerulescens - RO-HSepv 15097**

Tipo bene culturale
Beni Naturalistici-Botanica
Denominazione contenitore giuridico
Museo Erbario
Inventario (beni mobili)
RO-HSepv 15097
Riferimento cronologico
SECOLI>ARCHI DI SECOLI>XIX-XX

Misure

Tipo di misura:
altezzaxlunghezza
Unità di misura:
cm
Valore:
43,80x30

Scheda di dettaglio

Tipo scheda:

[BNB_{\[1\]}](#)

Codice internazionale erbario:

[RO_{\[2\]}](#)

Definizione:

[erbario_{\[3\]}](#)

Denominazione erbario:

Museo Erbario

Tipologie erbario:

[erbario generale_{\[4\]}](#)

Denominazione collezione/raccolta:

SOCIÉTÉ POUR L'ÉCHANGE DES PLANTES VASCULAIRES DE L'EUROPE ET DU BASSIN MÉDITERRANÉEN-Fascicule 24 (1990-1991) - Edit. J. Lambinon (LG), 1993

Famiglia:

BRASSICACEAE

Numero genere:

359

Specie nome completo:

Thlaspi caerulescens J. & C. Presl subsp. *caerulescens*

Genere:

THLASPI

Specie nome:

caerulescens

Determinavit:

Lampinen R. & T.

Numero fogli/parti:

1

Località di raccolta:

Continente:

[Europa_{\[5\]}](#)

Stato:

[Italia_{\[6\]}](#)

Località:

Hämeenlinna [Finland, South Häme (EH/Ta)], Kitu village, 200 m N of kitu estate, E side of the village road, Grid 27°E : 67657:3699-3700, 60°58'N 24°35'E, UTM LH1, alt. 95 m, abundant in the yard of Sahamäki

Altitudine:

95

Legit:

Lampinen R. & T. - 4414

Data esatta:

1988 05 29

Revisioni botanica:

Nome da revisione:

Thlaspi alpestre auct.

Inventario:

Numero:

RO-HSepv 15097

Collocazione:

12

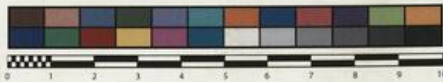
Stima:

Stima:

€ 3,00

Data stima:

2026



HERB.
HORTI ROMANI

SOCIÉTÉ POUR L'ÉCHANGE DES PLANTES VASCULAIRES
DE L'EUROPE ET DU BASSIN MÉDITERRANÉEN
Fascicule 24 (1990-1991) - Edit. J. Lambinon (LG), 1993

n° 15097 *Thlaspi caerulescens* J. & C. Presl subsp.
caerulescens [= *T. alpestre* auct.]

Hämeenlinna [Finland, South Häme (EH/Ta)], Kitu
village, 200 m N of Kitu estate, E side of the village
road, Grid 27°E : 67657:3699-3700, 60°58'N 24°35'E.
UTM LH1, alt. 95 m, abundant in the yard of Sahamäki.
May 29th, 1988.

Leg. et det. R. & T. Lampinen n° 4414

Museo Erbario Sapienza Roma



RO-HSeppv 15097

Source URL: <https://stage.adimus.it/node/22649>

List of links present in page

1. <https://stage.adimus.it/it/taxonomy/term/16993>
2. <https://stage.adimus.it/it/taxonomy/term/110764>
3. <https://stage.adimus.it/it/taxonomy/term/110730>
4. <https://stage.adimus.it/it/taxonomy/term/110744>
5. <https://stage.adimus.it/it/taxonomy/term/110761>
6. <https://stage.adimus.it/it/taxonomy/term/8303>