



Biscutella scaposa Senn. ex Mach.-Laur. - RO-HSepv 15051

Identificazione

Tipo scheda	BNB
Livello catalogazione	P
Codice regione	Lazio
Ente schedatore	UNIRM1
Inventario (beni mobili)	RO-HSepv 15051

Bene culturale

Ambito di tutela MiC	architettonico e paesaggistico
Categoria generale	BENI MOBILI
Settore disciplinare	Beni naturalistici
Tipo bene culturale	Beni Naturalistici-Botanica
Categoria disciplinare	[Beni Naturalistici-Botanica]
Definizione bene	erbario
Configurazione strutturale	bene semplice

Localizzazione

Stato	Italia
Regione	Lazio
Provincia	RM
Comune	Roma
Denominazione contenitore giuridico	Museo Erbario

Cronologia

Da	1990/05/31
A	1990/05/31

Dati analitici

Iscrizioni/elementi di rilievo	Caussols (France, dép. Alpes-Maritimes), sur le plateau de Caussols au sud de la route D.12 entre l'Embut et le col de l'Ecre, peu après l'Embut, alt. 1100 m, rocailles calcaires sur terrain en faible pente
Classificazione/repertorio/sistematica	BRASSICACEAE/Retz B. de

Dati tecnici

Materia/tecnica-materiale composito	Beni naturalistici materiali vari tecniche varie
Misure	Tipo di misura altezzaxlunghezza Unità di misura cm Valore 43,80x30
Condizione giuridica	proprietà Ente pubblico non territoriale
Provvedimenti amministrativi-sintesi	no
Interesse culturale	bene di interesse culturale dichiarato
Situazione	bene in uso
Stato di conservazione	buono
Restauri e altri interventi	pulizia

Documentazione

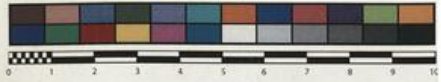




SAPIENZA
UNIVERSITÀ DI ROMA



MUSEO ERBARIO - RO



Museo Erbario Sapienza Roma



RO-HSepv 15051

SOCIÉTÉ POUR L'ÉCHANGE DES PLANTES VASCULAIRES
DE L'EUROPE ET DU BASSIN MÉDITERRANÉEN
Fascicule 24 (1990-1991) - Édité J. Lambinon (LG), 1993

n° 15051 *Biscutella scaposa* Senn. ex Mach.-Laur.

Caussols (France, dép. Alpes-Maritimes), sur le plateau
de Caussols au sud de la route D.12 entre l'Embut et le
col de l'Ecre, peu après l'Embut, alt. 1100 m, rocaillies
calcaires sur terrain en faible pente, 31 mai 1990.

Leg. et det. B. de Retz n° 89953



Rem. : Paraît bien conforme aux indications de Flora Europaea (1 :
327, 1964) et à la récolte distribuée d'Espagne dans le fascicule 18, n°
9217.

DATI SPECIALISTICA

Biscutella scaposa Senn. ex Mach.-Laur. - RO-HSepv 15051

Inventario	Numero	RO-HSepv 15051
	Collocazione	12
Stima	Stima	€ 3,00
	Data stima	2026
Codice internazionale erbario	RO	
Definizione	erbario	
Denominazione erbario	Museo Erbario	
Tipologie erbario	erbario generale	
Denominazione collezione/raccolta	SOCIÉTÉ POUR L'ÉCHANGE DES PLANTES VASCULAIRES DE L'EUROPE ET DU BASSIN MÉDITERRANÉEN-Fascicule 24 (1990-1991) - Edit. J. Lambinon (LG), 1993	
Famiglia	BRASSICACEAE	
Numero genere	355	
Specie nome completo	Biscutella scaposa Senn. ex Mach.-Laur.	
Genere	BISCUTELLA	
Specie nome	scaposa	
Determinavit	Retz B. de	
Numero fogli/parti	1	
Località di raccolta	Continente	Europa
	Stato	Italia
	Località	Caussols (France, dép. Alpes-Maritimes), sur le plateau de Caussols au sud de la route D.12 entre l'Embut et le col de l'Ecre, peu après l'Embut, alt. 1100 m, rocailles calcaires sur terrain en faible pente
Altitudine	1100	
Legit	Retz B. de - 89953	
Data esatta	1990 05 31	
Revisioni botanica	Nome da revisione	-



I contenuti di questo documento sono rilasciati sotto licenza Creative Commons Attribuzione-NonCommerciale-
CondividiAlloStessoModo 4.0 Internazionale
creativecommons.org/licenses/by-nc-sa/4.0/deed.it

Source URL: <https://stage.adimus.it/node/22640>