



**Biscutella didyma L. subsp. lyrata (L.) Nyman var. algeriensis (Jord.)  
Jahand. & Maire - RO-HSepv 13103**

**Identificazione**

Tipo scheda	BNB
Livello catalogazione	P
Codice regione	Lazio
Ente schedatore	UNIRM1
Inventario (beni mobili)	RO-HSepv 13103

**Bene culturale**

Ambito di tutela MiC	architettonico e paesaggistico
Categoria generale	BENI MOBILI
Settore disciplinare	Beni naturalistici
Tipo bene culturale	Beni Naturalistici-Botanica
Categoria disciplinare	[Beni Naturalistici-Botanica]
Definizione bene	erbario
Configurazione strutturale	bene complesso
Quantità esemplari/oggetti componenti	2

**Localizzazione**

Stato	Italia
Regione	Lazio
Provincia	RM
Comune	Roma
Denominazione contenitore giuridico	Museo Erbario

**Cronologia**

Riferimento cronologico	SECOLI>ARCHI DI SECOLI>XIX-XX
Da	1986/03/02
A	1986/03/02

## Dati analitici

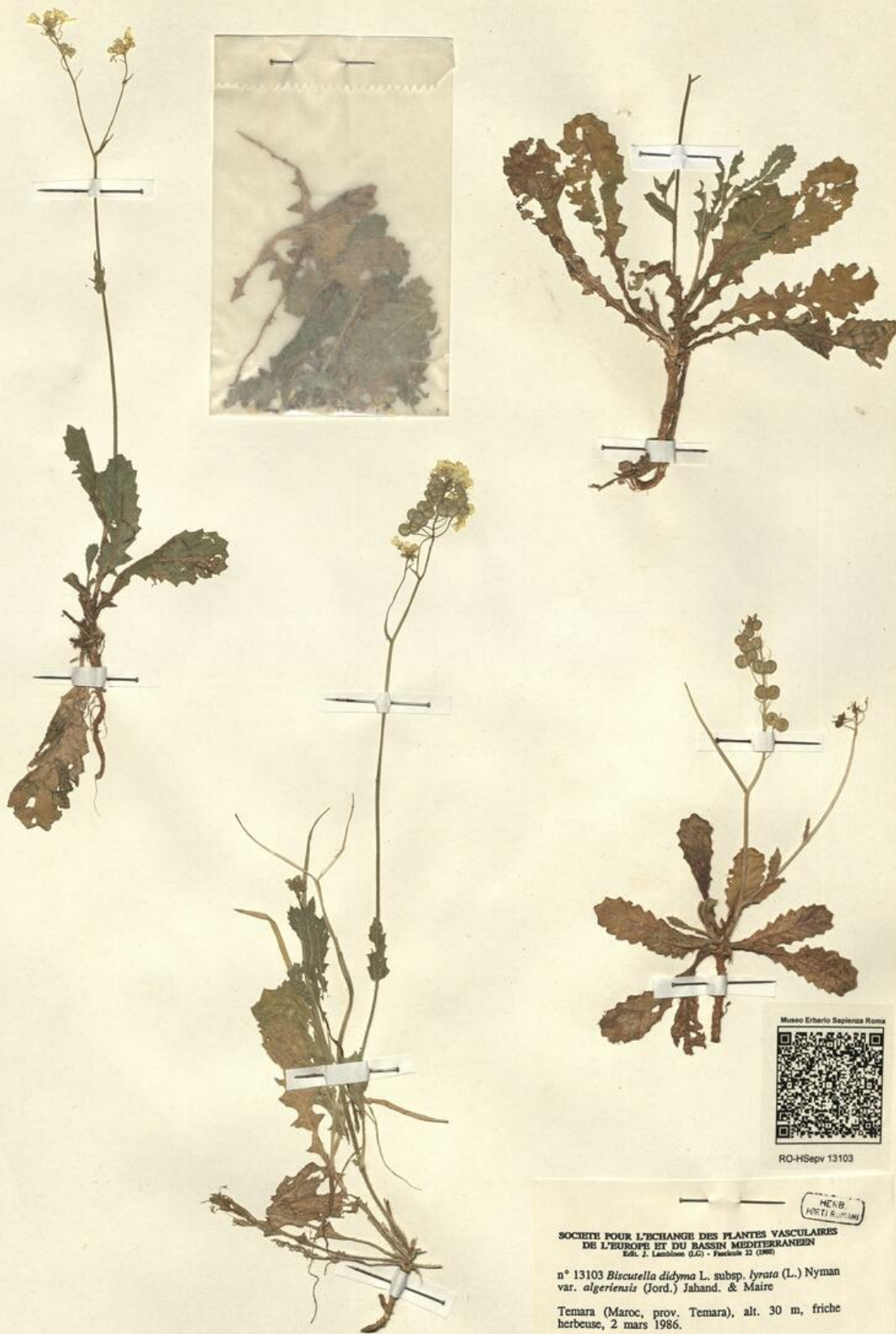
Iscrizioni/elementi di rilievo	Temara (Maroc, prov. Temara), alt. 30 m, friche herbeuse
Classificazione/repertorio/sistematica	BRASSICACEAE/Lambinon J.

## Dati tecnici

Materia/tecnica-materiale composito	Beni naturalistici materiali vari tecniche varie
Misure	Tipo di misura                      altezzaxlunghezza
	Unità di misura                      cm
	Valore                                      43,80x30
Condizione giuridica	proprietà Ente pubblico non territoriale
Provvedimenti amministrativi-sintesi	no
Interesse culturale	bene di interesse culturale dichiarato
Situazione	bene in uso
Stato di conservazione	buono
Restauri e altri interventi	pulizia

## Documentazione





RO-HSv 13103



SOCIÉTÉ POUR L'ÉCHANGE DES PLANTES VASCULAIRES  
DE L'EUROPE ET DU BASSIN MÉDITERRANÉEN  
Eds. J. Lambinon (Ed.) - Fascicule 22 (1985)

n° 13103 *Biscutella didyma* L. subsp. *lyrata* (L.) Nyman  
var. *algeriensis* (Jord.) Jahand. & Maire

Temara (Maroc, prov. Temara), alt. 30 m, friche  
herbeuse, 2 mars 1986.

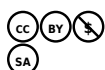
Leg. J. Lewalle n° 11279  
Det. J. Lambinon

Rem. : Herbe annuelle; fleurs jaunes. Population très homogène au  
point de vue de l'indument des silicules.

## DATI SPECIALISTICA

### **Biscutella didyma L. subsp. lyrata (L.) Nyman var. algeriensis (Jord.) Jahand. & Maire - RO-HSepv 13103**

Inventario	Numero	RO-HSepv 13103
	Collocazione	12
Stima	Stima	€ 3,00
	Data stima	2026
Codice internazionale erbario	RO	
Definizione	erbario	
Denominazione erbario	Museo Erbario	
Tipologie erbario	erbario generale	
Denominazione collezione/raccolta	SOCIÉTÉ POUR L'ÉCHANGE DES PLANTES VASCULAIRES DE L'EUROPE ET DU BASSIN MÉDITERRANÉEN-Edit. J. Lambinon (LG) - Fascicule 22 (1988)	
Famiglia	BRASSICACEAE	
Numero genere	355	
Specie nome completo	Biscutella didyma L. subsp. lyrata (L.) Nyman var. algeriensis (Jord.) Jahand. & Maire	
Genere	BISCUTELLA	
Specie nome	didyma	
Determinavit	Lambinon J.	
Numero fogli/parti	1	
Località di raccolta	Continente	Europa
	Stato	Italia
	Località	Temara (Maroc, prov. Temara), alt. 30 m, friche herbeuse
Altitudine	30	
Legit	Lewalle J. - 11279	
Data esatta	1986 03 02	
Revisioni botanica	Nome da revisione	-



---

**Source URL:** <https://stage.adimus.it/node/22626>