



Biscutella auriculata L. - RO-HSepv 13102

Identificazione

Tipo scheda	BNB
Livello catalogazione	P
Codice regione	Lazio
Ente schedatore	UNIRM1
Inventario (beni mobili)	RO-HSepv 13102

Bene culturale

Ambito di tutela MiC	architettonico e paesaggistico
Categoria generale	BENI MOBILI
Settore disciplinare	Beni naturalistici
Tipo bene culturale	Beni Naturalistici-Botanica
Categoria disciplinare	[Beni Naturalistici-Botanica]
Definizione bene	erbario
Configurazione strutturale	bene semplice

Localizzazione

Stato	Italia
Regione	Lazio
Provincia	RM
Comune	Roma
Denominazione contenitore giuridico	Museo Erbario

Cronologia

Da	1987/03/27
A	1987/03/27

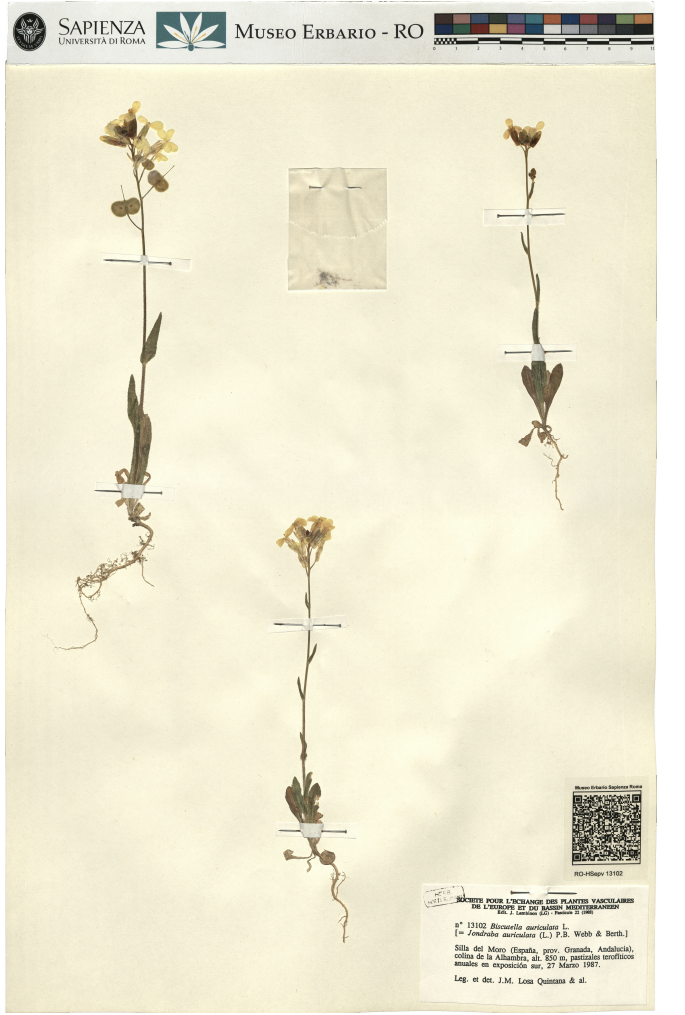
Dati analitici

Iscrizioni/elementi di rilievo	Silla del Moro (España, prov. Granada, Andalucía), colina de la Alhambra, alt. 850 m, pastizales terofíticos anuales en exposición sud
Classificazione/repertorio/sistematica	BRASSICACEAE/Losa Quintana J.M. & al.

Dati tecnici

Materia/tecnica-materiale composito	Beni naturalistici materiali vari tecniche varie	
Misure	Tipo di misura	altezzaxlunghezza
	Unità di misura	cm
	Valore	43,80x30
Condizione giuridica	proprietà Ente pubblico non territoriale	
Provvedimenti amministrativi-sintesi	no	
Interesse culturale	bene di interesse culturale dichiarato	
Situazione	bene in uso	
Stato di conservazione	buono	
Restauri e altri interventi	pulizia	

Documentazione

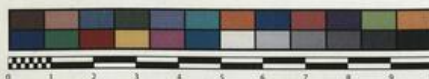




SAPIENZA
UNIVERSITÀ DI ROMA



MUSEO ERBARIO - RO



RO-HSeprv 13102

HERBARIUM
SOCIÉTÉ POUR L'ÉCHANGE DES PLANTES VASCULAIRES
DE L'EUROPE ET DU BASSIN MÉDITERRANÉEN
Ed. J. Lambillon (L.G.) - Paris 22 (1987)

n° 13102 *Biscutella auriculata* L.
[= *Jondraba auriculata* (L.) P.B. Webb & Berth.]

Silla del Moro (España, prov. Granada, Andalucía),
colina de la Alhambra, alt. 850 m, pastizales terofíticos
anuales en exposición sur, 27 Marzo 1987.

Leg. et det. J.M. Losa Quintana & al.

DATI SPECIALISTICA

Biscutella auriculata L. - RO-HSepv 13102

Inventario	Numero	RO-HSepv 13102
	Collocazione	12
Stima	Stima	€ 3,00
	Data stima	2026
Codice internazionale erbario	RO	
Definizione	erbario	
Denominazione erbario	Museo Erbario	
Tipologie erbario	erbario generale	
Denominazione collezione/raccolta	SOCIÉTÉ POUR L'ÉCHANGE DES PLANTES VASCULAIRES DE L'EUROPE ET DU BASSIN MÉDITERRANÉEN-Edit. J. Lambinon (LG) - Fascicule 22 (1988)	
Famiglia	BRASSICACEAE	
Numero genere	355	
Specie nome completo	Biscutella auriculata L.	
Genere	BISCUTELLA	
Specie nome	auriculata	
Determinavit	Losa Quintana J.M. & al.	
Numero fogli/parti	1	
Località di raccolta	Continente	Europa
	Stato	Italia
	Località	Silla del Moro (España, prov. Granada, Andalucía), colina de la Alhambra, alt. 850 m, pastizales terofíticos anuales en exposición sud
Altitudine	850	
Legit	Losa Quintana J.M. & al. -	
Data esatta	1987 03 27	
Revisioni botanica	Nome da revisione	Jondraba auriculata (L.) P.B. Webb & Berth.



Source URL: <https://stage.adimus.it/node/22619>