



## Biscutella auriculata L. - RO-HSepv 11246

### Identificazione

Tipo scheda	BNB
Livello catalogazione	P
Codice regione	Lazio
Ente schedatore	UNIRM1
Inventario (beni mobili)	RO-HSepv 11246

### Bene culturale

Ambito di tutela MiC	architettonico e paesaggistico
Categoria generale	BENI MOBILI
Settore disciplinare	Beni naturalistici
Tipo bene culturale	Beni Naturalistici-Botanica
Categoria disciplinare	[Beni Naturalistici-Botanica]
Definizione bene	erbario
Configurazione strutturale	bene semplice

### Localizzazione

Stato	Italia
Regione	Lazio
Provincia	RM
Comune	Roma
Denominazione contenitore giuridico	Museo Erbario

### Cronologia

Da	1983/05/22
A	1983/05/22

## Dati analitici

Iscrizioni/elementi di rilievo	Onitar (Espagne, prov. Granada), le long de la route N-323 de Granada à Jaén, un peu au N du Puerto Onitar, alt. 800 m, talus herbeux de la route
Classificazione/repertorio/sistematica	BRASSICACEAE/Retz B. de

## Dati tecnici

Materia/tecnica-materiale composito	Beni naturalistici materiali vari tecniche varie
Misure	Tipo di misura                      altezzaxlunghezza Unità di misura                      cm Valore                                      43,80x30
Condizione giuridica	proprietà Ente pubblico non territoriale
Provvedimenti amministrativi-sintesi	no
Interesse culturale	bene di interesse culturale dichiarato
Situazione	bene in uso
Stato di conservazione	buono
Restauri e altri interventi	pulizia

## Documentazione

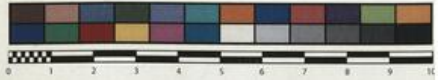




SAPIENZA  
UNIVERSITÀ DI ROMA



MUSEO ERBARIO - RO



Museo Erbario Sapienza Roma



RO-HSepv 11246

SOCIÉTÉ POUR L'ÉCHANGE DES PLANTES VASCULAIRES  
DE L'EUROPE ET DU BASSIN MÉDITERRANÉEN  
Edit. J. Lambinon (LG) - Fascicule 20 (1985)

n° 11246 *Biscutella auriculata* L.

Onitar (Espagne, prov. Granada), le long  
de la route N-323 de Granada à Jaén, un  
peu au N du Puerto Onitar, alt. 800 m,  
talus herbeux de la route, 22 mai 1983.

Leg. et det. B. de Retz n° 84494

HERB.  
HORTI ROMANI

## DATI SPECIALISTICA

### Biscutella auriculata L. - RO-HSepv 11246

Inventario	Numero	RO-HSepv 11246
	Collocazione	12
Stima	Stima	€ 3,00
	Data stima	2026
Codice internazionale erbario	RO	
Definizione	erbario	
Denominazione erbario	Museo Erbario	
Tipologie erbario	erbario generale	
Denominazione collezione/raccolta	SOCIÉTÉ POUR L'ÉCHANGE DES PLANTES VASCULAIRES DE L'EUROPE ET DU BASSIN MÉDITERRANÉEN-Edit. J. Lambinon (LG) - Fascicule 20 (1985)	
Famiglia	BRASSICACEAE	
Numero genere	355	
Specie nome completo	Biscutella auriculata L.	
Genere	BISCUTELLA	
Specie nome	auriculata	
Determinavit	Retz B. de	
Numero fogli/parti	1	
Località di raccolta	Continente	Europa
	Stato	Italia
	Località	Onitar (Espagne, prov. Granada), le long de la route N-323 de Granada à Jaén, un peu au N du Puerto Onitar, alt. 800 m, talus herbeux de la route
Altitudine	800	
Legit	Retz B. de - 84494	
Data esatta	1983 05 22	
Revisioni botanica	Nome da revisione	-



---

**Source URL:** <https://stage.adimus.it/node/22617>