



Aethionema saxatile (L.) R. Brown - RO-HSepv 13086

Identificazione

Tipo scheda	BNB
Livello catalogazione	P
Codice regione	Lazio
Ente schedatore	UNIRM1
Inventario (beni mobili)	RO-HSepv 13086

Bene culturale

Ambito di tutela MiC	architettonico e paesaggistico
Categoria generale	BENI MOBILI
Settore disciplinare	Beni naturalistici
Tipo bene culturale	Beni Naturalistici-Botanica
Categoria disciplinare	[Beni Naturalistici-Botanica]
Definizione bene	erbario
Configurazione strutturale	bene semplice

Localizzazione

Stato	Italia
Regione	Lazio
Provincia	RM
Comune	Roma
Denominazione contenitore giuridico	Museo Erbario

Cronologia

Da	1987/05/24
A	1987/05/24

Dati analitici

Iscrizioni/elementi di rilievo	Mollans (France, dép. Drôme), coteaux dominant le Tolourenc à la limite du département du Vaucluse, alt. env. 400 m, pelouses sèches en bordure des cultures, sur sol calcaire
Classificazione/repertorio/sistematica	BRASSICACEAE/Girerd B.

Dati tecnici

Materia/tecnica-materiale composito	Beni naturalistici materiali vari tecniche varie
Misure	Tipo di misura altezzaxlunghezza Unità di misura cm Valore 43,80x30
Condizione giuridica	proprietà Ente pubblico non territoriale
Provvedimenti amministrativi-sintesi	no
Interesse culturale	bene di interesse culturale dichiarato
Situazione	bene in uso
Stato di conservazione	buono
Restauri e altri interventi	pulizia

Documentazione

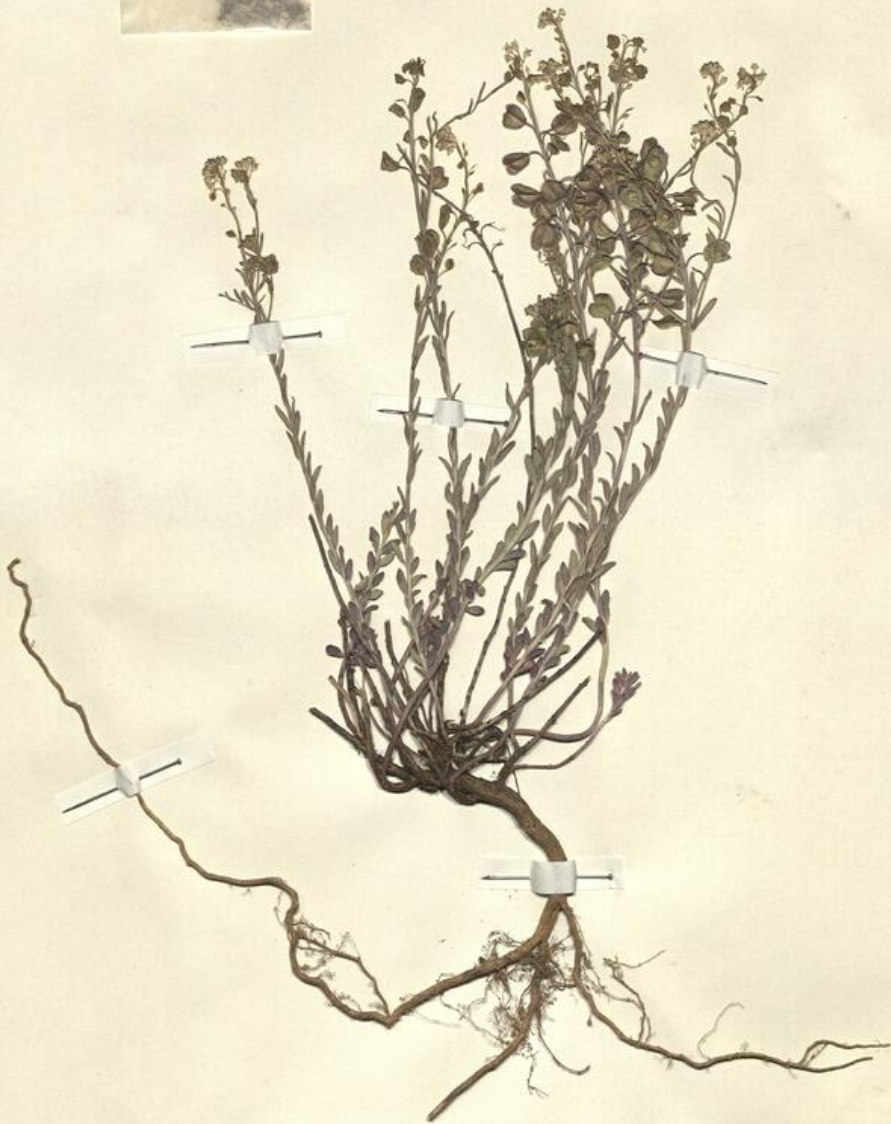
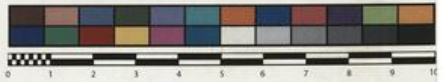




SAPIENZA
UNIVERSITÀ DI ROMA



MUSEO ERBARIO - RO



RO-HSepv 13086

SOCIÉTÉ POUR L'ÉCHANGE DES PLANTES VASCULAIRES
DE L'EUROPE ET DU BASSIN MÉDITERRANÉEN
Édit. J. Lambillon (L.G.) - Fascicule 23 (1989)

n° 13086 *Aethionema saxatile* (L.) R. Brown

Mollans (France, dép. Drôme), coteaux dominant le
Toulourenc, à la limite du département de Vaucluse, alt.
env. 400 m, pelouses sèches en bordure des cultures, sur
sol calcaire, 24 mai 1987.

Leg. et det. B. Girerd

DATI SPECIALISTICA

Aethionema saxatile (L.) R. Brown - RO-HSepv 13086

Inventario	Numero	RO-HSepv 13086
	Collocazione	12
Stima	Stima	€ 3,00
	Data stima	2026
Codice internazionale erbario	RO	
Definizione	erbario	
Denominazione erbario	Museo Erbario	
Tipologie erbario	erbario generale	
Denominazione collezione/raccolta	SOCIÉTÉ POUR L'ÉCHANGE DES PLANTES VASCULAIRES DE L'EUROPE ET DU BASSIN MÉDITERRANÉEN-Edit. J. Lambinon (LG) - Fascicule 22 (1988)	
Famiglia	BRASSICACEAE	
Numero genere	341	
Specie nome completo	Aethionema saxatile (L.) R. Brown	
Genere	aethionema	
Specie nome	saxatile	
Determinavit	Girerd B.	
Numero fogli/parti	1	
Località di raccolta	Continente	Europa
	Stato	Italia
	Località	Mollans (France, dép. Drôme), coteaux dominant le Tolourenc à la limite du département du Vaucluse, alt. env. 400 m, pelouses sèches en bordure des cultures, sur sol calcaire
Altitudine	400	
Legit	Girerd B. -	
Data esatta	1987 05 24	
Revisioni botanica	Nome da revisione	-



I contenuti di questo documento sono rilasciati sotto licenza Creative Commons Attribuzione-NonCommerciale-
CondividiAlloStessoModo 4.0 Internazionale
creativecommons.org/licenses/by-nc-sa/4.0/deed.it

Source URL: <https://stage.adimus.it/node/22613>