



ADIMUS  
Ambiente Digitale  
Musei Sapienza

---

**Lepidium subulatum L. - RO-HSepv  
15078**

**Tipo bene culturale**  
Beni Naturalistici-Botanica  
**Denominazione contenitore giuridico**  
Museo Erbario  
**Inventario (beni mobili)**  
RO-HSepv 15078  
**Riferimento cronologico**  
SECOLI>ARCHI DI SECOLI>XIX-XX

---

**Misure**

Tipo di misura:  
altezzaxlunghezza  
Unità di misura:  
cm  
Valore:  
43,80x30

---

**Scheda di dettaglio**

**Tipo scheda:**

[BNB<sub>\[3\]</sub>](#)

**Codice internazionale erbario:**

[RO<sub>\[23\]</sub>](#)

**Definizione:**

[erbario<sub>\[3\]</sub>](#)

**Denominazione erbario:**

Museo Erbario

**Tipologie erbario:**

[erbario generale<sub>\[4\]</sub>](#)

**Denominazione collezione/raccolta:**

SOCIÉTÉ POUR L'ÉCHANGE DES PLANTES VASCULAIRES DE L'EUROPE ET DU BASSIN MÉDITERRANÉEN-Fascicule 24 (1990-1991) - Edit. J. Lambinon (LG), 1993

**Famiglia:**

BRASSICACEAE

**Numero genere:**

336

**Specie nome completo:**

Lepidium subulatum L.

**Genere:**

LEPIDIUM

**Specie nome:**

subulatum

**Determinavit:**

Jury S.L., Maunder M., Ross J.D. & Upson T.

**Numero fogli/parti:**

1

**Località di raccolta:**

Continente:

[Europa<sub>\[5\]</sub>](#)

Stato:

[Italia<sub>\[6\]</sub>](#)

Località:

16 km W from Sorbas, Venta de Los Yesos (Spain, prov. Almería), 37°5'N 2°17' W, 30SWG631044, alt. 540 m, abundant in gypsum area by gypsum mine

**Altitudine:**

540

**Legit:**

Jury S.L., Maunder M., Ross J.D. & Upson T. - 10378

**Data esatta:**

1991 04 22

**Revisioni botanica:**

Nome da revisione:

-

**Inventario:**

Numero:

RO-HSepv 15078

Collocazione:

11

**Stima:**

Stima:

€ 3,00

Data stima:

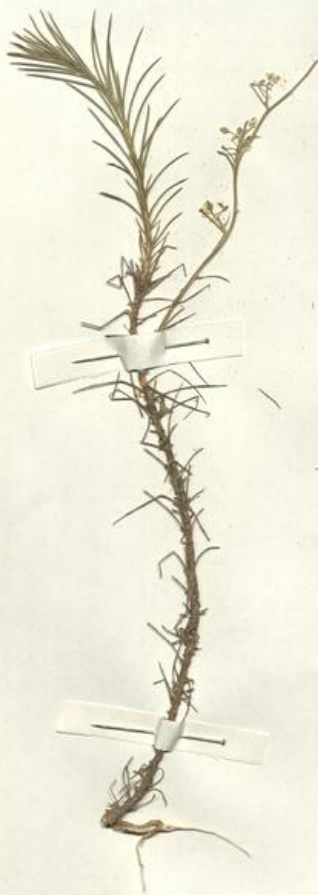
2026



SAPIENZA  
UNIVERSITÀ DI ROMA



MUSEO ERBARIO - RO



Museo Erbario Sapienza Roma



RO-HSeprv 15078



SOCIÉTÉ POUR L'ÉCHANGE DES PLANTES VASCULAIRES  
DE L'EUROPE ET DU BASSIN MÉDITERRANÉEN  
Fascicule 24 (1990-1991) - Edit. J. Lambinon (L.G.), 1993

n° 15078 *Lepidium subulatum* L.

16 km W from Sorbas, Venta de Los Yesos (Spain, prov.  
Almería), 37°5'N 2°17'W, 30SWG631044, alt. 540 m,  
abundant in gypsum area by gypsum mine, April 22nd,  
1991.

Leg. et det. S.L. Jury, M. Maunder, J.D. Ross & T.  
Upson n° 10378

Rem. : Plants to 50 cm; corolla bright white.

---

**Source URL:** <https://stage.adimus.it/node/22606>

**List of links present in page**

1. <https://stage.adimus.it/it/taxonomy/term/16993>
2. <https://stage.adimus.it/it/taxonomy/term/110764>
3. <https://stage.adimus.it/it/taxonomy/term/110730>
4. <https://stage.adimus.it/it/taxonomy/term/110744>
5. <https://stage.adimus.it/it/taxonomy/term/110761>
6. <https://stage.adimus.it/it/taxonomy/term/8303>