



## Lepidium subulatum L. - RO-HSepv 12202

### Identificazione

Tipo scheda	BNB
Livello catalogazione	P
Codice regione	Lazio
Ente schedatore	UNIRM1
Inventario (beni mobili)	RO-HSepv 12202

### Bene culturale

Ambito di tutela MiC	architettonico e paesaggistico
Categoria generale	BENI MOBILI
Settore disciplinare	Beni naturalistici
Tipo bene culturale	Beni Naturalistici-Botanica
Categoria disciplinare	[Beni Naturalistici-Botanica]
Definizione bene	erbario
Configurazione strutturale	bene semplice

### Localizzazione

Stato	Italia
Regione	Lazio
Provincia	RM
Comune	Roma
Denominazione contenitore giuridico	Museo Erbario

### Cronologia

Da	1985/05/18
A	1985/05/18

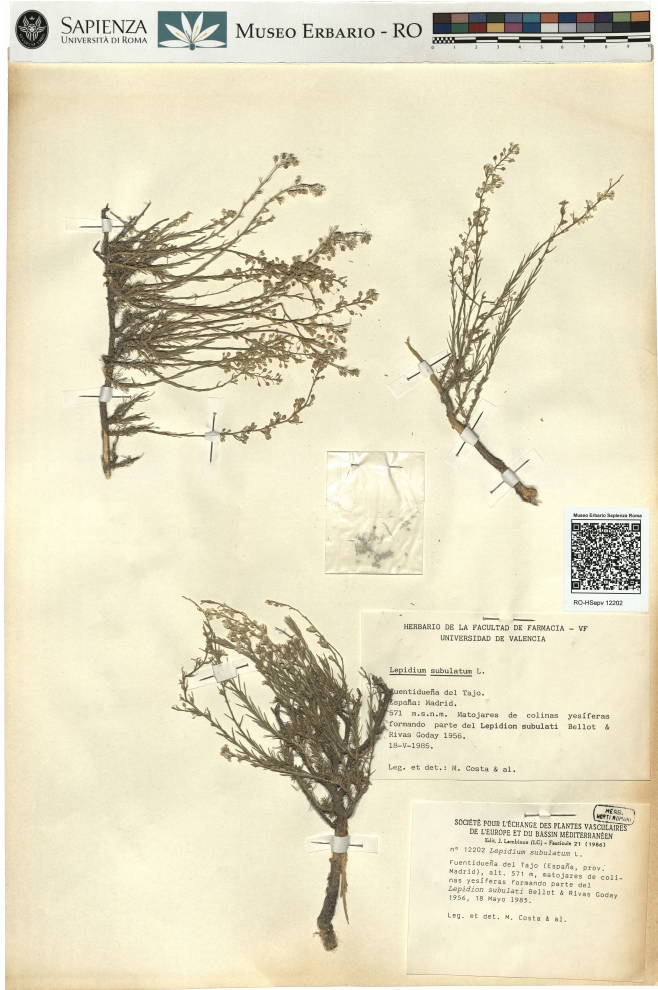
## Dati analitici

Iscrizioni/elementi di rilievo	Fuentidueña del Tajo (España, prov. Madrid), alt. 571 m, matojares de colinas yesíferas formando parte del Lepidion subulati Bellot & Rivas Goday 1956
Classificazione/repertorio/sistematica	BRASSICACEAE/Costa M. & al.

## Dati tecnici

Materia/tecnica-materiale composito	Beni naturalistici materiali vari tecniche varie
Misure	Tipo di misura                      altezzaxlunghezza Unità di misura                      cm Valore                                      43,80x30
Condizione giuridica	proprietà Ente pubblico non territoriale
Provvedimenti amministrativi-sintesi	no
Interesse culturale	bene di interesse culturale dichiarato
Situazione	bene in uso
Stato di conservazione	buono
Restauri e altri interventi	pulizia

## Documentazione





Museo Erbario Sapienza Roma



RO-HSeprv 12202

HERBARIO DE LA FACULTAD DE FARMACIA - VF  
UNIVERSIDAD DE VALENCIA

Lepidium subulatum L.

Fuentidueña del Tajo.  
España: Madrid.  
571 m.s.n.m. Matojares de colinas yesíferas  
formando parte del *Lepidion subulati* Bellot &  
Rivas Goday 1956.  
18-V-1985.

Leg. et det.: M. Costa & al.



SOCIÉTÉ POUR L'ÉCHANGE DES PLANTES VASCULAIRES  
DE L'EUROPE ET DU BASSIN MÉDITERRANÉEN  
Édit. J. Lambinon (LC) - Fascicule 21 (1986)

n° 12202 *Lepidium subulatum* L.

Fuentidueña del Tajo (España, prov.  
Madrid), alt. 571 m, matojares de coli-  
nas yesíferas formando parte del  
*Lepidion subulati* Bellot & Rivas Goday  
1956, 18 Mayo 1985.

Leg. et det. M. Costa & al.

MERC.  
MORTINO

## DATI SPECIALISTICA

### Lepidium subulatum L. - RO-HSepv 12202

Inventario	Numero	RO-HSepv 12202
	Collocazione	11
Stima	Stima	€ 3,00
	Data stima	2026
Codice internazionale erbario	RO	
Definizione	erbario	
Denominazione erbario	Museo Erbario	
Tipologie erbario	erbario generale	
Denominazione collezione/raccolta	SOCIÉTÉ POUR L'ÉCHANGE DES PLANTES VASCULAIRES DE L'EUROPE ET DU BASSIN MÉDITERRANÉEN-Edit. J. Lambinon (LG) - Fascicule 21 (1986)	
Famiglia	BRASSICACEAE	
Numero genere	336	
Specie nome completo	Lepidium subulatum L.	
Genere	LEPIDIUM	
Specie nome	subulatum	
Determinavit	Costa M. & al.	
Numero fogli/parti	1	
Località di raccolta	Continente	Europa
	Stato	Italia
	Località	Fuentidueña del Tajo (España, prov. Madrid), alt. 571 m, matojares de colinas yesíferas formando parte del Lepidion subulati Bellot & Rivas Goday 1956
Altitudine	571	
Legit	Costa M. & al. -	
Data esatta	1985 05 18	
Revisioni botanica	Nome da revisione	-



---

**Source URL:** <https://stage.adimus.it/node/22604>