



ADIMUS
Ambiente Digitale
Musei Sapienza

**Lepidium graminifolium L. - RO-HSepv
14087**

Tipo bene culturale

Beni Naturalistici-Botanica

Denominazione contenitore giuridico

Museo Erbario

Inventario (beni mobili)

RO-HSepv 14087

Riferimento cronologico

SECOLI>ARCHI DI SECOLI>XIX-XX

Misure

Tipo di misura:

altezzaxlunghezza

Unità di misura:

cm

Valore:

43,80x30

Scheda di dettaglio**Tipo scheda:**[BNB₄₄](#)**Codice internazionale erbario:**[RO₂₃](#)**Definizione:**[erbario₂₃](#)**Denominazione erbario:**

Museo Erbario

Tipologie erbario:[erbario generale₄₄](#)**Denominazione collezione/raccolta:**

SOCIÉTÉ POUR L'ÉCHANGE DES PLANTES VASCULAIRES DE L'EUROPE ET DU BASSIN MÉDITERRANÉEN-Fascicule 23 (1988-1989) - Edit. J. Lambinon (LG), 1991

Famiglia:

BRASSICACEAE

Numero genere:

336

Specie nome completo:

Lepidium graminifolium L.

Genere:

LEPIDIUM

Specie nome:

graminifolium

Determinavit:

Huber-Morath A.

Numero fogli/parti:

1

Località di raccolta:

Continente:

[Europa₄₄](#)

Stato:

[Italia₄₆](#)

Località:

Zwischen Tortum und Artvin, Westseite Tortum Gölü (Türkei, Anatolien, A8 Erzurum), Höhe 1030 m, felsiger Abhang, mit Asphodeline tenuior subsp. tenuiflora, Gypsophila simulatrix, Tamarix smyrnensis, Micromeria fruticosa subsp. serpyllifolia, Galium subuliferum, Verbascum gracilescens, Cousinia woronowii und Centaurea xanthocephala

Altitudine:

1030

Legit:

Nydegger M. - 19304

Data esatta:

1984 07 20

Revisioni botanica:

Nome da revisione:

Inventario:

Numero:

RO-HSepv 14087

Collocazione:

11

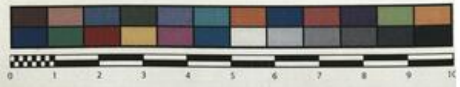
Stima:

Stima:

€ 3,00

Data stima:

2026



Museo Erbario Sapienza Roma



RO-HSepv 14087

HERB.
MORTI ROMANI

SOCIETE POUR L'ECHANGE DES PLANTES VASCULAIRES
DE L'EUROPE ET DU BASSIN MEDITERRANEEN
Fascicule 23 (1988-1989) - Ed. J. Lambinon (L.G), 1991

n° 14087 *Lepidium graminifolium* L.
[Cf. A. Huber-Morath, *Candollea*, 42 : 723, 1987]

Zwischen Tortum und Artvin, Westseite Tortum Gölü
(Türkei, Anatolien, AS Erzurum), Höhe 1030 m, felsiger
Abhang, mit *Asphodeline tenuior* subsp. *tenuiflora*,
Gypsophila simulatrix, *Tamarix smyrnensis*, *Micromeria*
fruticosa subsp. *serpyllifolia*, *Galium subulliferum*,
Verbascum gracilescens, *Cousinia woronowii* und *Cen-
taurea xanthocephala*, 20. Juli 1984.

Leg. M. Nydegger n° 19304
Det. A. Huber-Morath

Source URL: <https://stage.adimus.it/node/22592>

List of links present in page

1. <https://stage.adimus.it/it/taxonomy/term/16993>
2. <https://stage.adimus.it/it/taxonomy/term/110764>
3. <https://stage.adimus.it/it/taxonomy/term/110730>
4. <https://stage.adimus.it/it/taxonomy/term/110744>
5. <https://stage.adimus.it/it/taxonomy/term/110761>
6. <https://stage.adimus.it/it/taxonomy/term/8303>