



Capsella x gracilis Gren. - RO-HSepv 13109

Identificazione

Tipo scheda	BNB
Livello catalogazione	P
Codice regione	Lazio
Ente schedatore	UNIRM1
Inventario (beni mobili)	RO-HSepv 13109

Bene culturale

Ambito di tutela MiC	architettonico e paesaggistico
Categoria generale	BENI MOBILI
Settore disciplinare	Beni naturalistici
Tipo bene culturale	Beni Naturalistici-Botanica
Categoria disciplinare	[Beni Naturalistici-Botanica]
Definizione bene	erbario
Configurazione strutturale	bene semplice

Localizzazione

Stato	Italia
Regione	Lazio
Provincia	RM
Comune	Roma
Denominazione contenitore giuridico	Museo Erbario

Cronologia

Da	1986/05/20
A	1986/05/20

Dati analitici

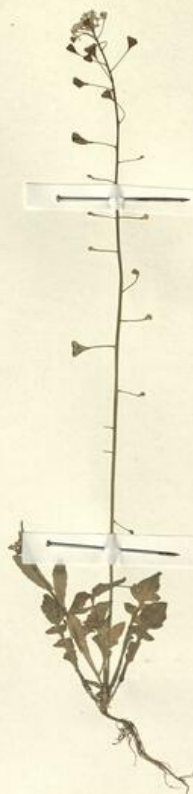
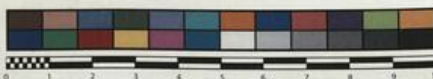
Iscrizioni/elementi di rilievo	Chalon-sur-Saône (France, dép. Saône-et-Loire), près de la Saône à la sortie nord de la ville, aux abords de l'Auberge de Jeunesse, terrain vague et bord de chemin
Classificazione/repertorio/sistematica	BRASSICACEAE/Lambinon J.

Dati tecnici

Materia/tecnica-materiale composito	Beni naturalistici materiali vari tecniche varie
Misure	Tipo di misura altezzaxlunghezza Unità di misura cm Valore 43,80x30
Condizione giuridica	proprietà Ente pubblico non territoriale
Provvedimenti amministrativi-sintesi	no
Interesse culturale	bene di interesse culturale dichiarato
Situazione	bene in uso
Stato di conservazione	buono
Restauri e altri interventi	pulizia

Documentazione





Museo Erbario Sapienza Roma



RO-HSepv 13109

13109

SOCIÉTÉ POUR L'ÉCHANGE DES PLANTES VASCULAIRES
DE L'EUROPE ET DU BASSIN MÉDITERRANÉEN

Édit. J. Lambinon (LJ) - Fascicule 22 (1988)

n° 13109 *Capsella* x *gracilis* Gren.
[= *C. bursa-pastoris* (L.) Medic. x *rubella* Reut.]

Chalon-sur-Saône (France, dép. Saône-et-Loire), près de
la Saône à la sortie nord de la ville, aux abords de
l'Auberge de Jeunesse, terrain vague et bord de chemin,
20 mai 1986.

Leg. J. Lambinon n° 86/45, D. Champuvier & J.
Rousselle
Det. J. Lambinon

Rem. : Avec les parents, surtout *C. rubella*, abondant principalement
sur sol un peu plus frais et plus lourd que la majorité de la population
de *C. rubella*.

DATI SPECIALISTICA

Capsella x gracilis Gren. - RO-HSepv 13109

Inventario	Numero	RO-HSepv 13109
	Collocazione	11
Stima	Stima	€ 3,00
	Data stima	2026
Codice internazionale erbario	RO	
Definizione	erbario	
Denominazione erbario	Museo Erbario	
Tipologie erbario	erbario generale	
Denominazione collezione/raccolta	SOCIÉTÉ POUR L'ÉCHANGE DES PLANTES VASCULAIRES DE L'EUROPE ET DU BASSIN MÉDITERRANÉEN-Edit. J. Lambinon (LG) - Fascicule 22 (1988)	
Famiglia	BRASSICACEAE	
Numero genere	329	
Specie nome completo	Capsella x gracilis Gren.	
Genere	capsella	
Specie nome	gracilis	
Determinavit	Lambinon J.	
Numero fogli/parti	1	
Località di raccolta	Continente	Europa
	Stato	Italia
	Località	Chalon-sur-Saône (France, dép. Saône-et-Loire), près de la Saône à la sortie nord de la ville, aux abords de l'Auberge de Jeunesse, terrain vague et bord de chemin
Legit	Lambinon J., Champluvier D. & Rousselle J. - LJ 86/45	
Data esatta	1986 05 20	
Revisioni botanica	Nome da revisione	Capsella bursa-pastoris (L.) Medic. x rubella Reut.



Source URL: <https://stage.adimus.it/node/22580>