



Succowia balearica (L.) Medic. - RO-HSepv 19024

Identificazione

Tipo scheda	BNB
Livello catalogazione	P
Codice regione	Lazio
Ente schedatore	UNIRM1
Inventario (beni mobili)	RO-HSepv 19024

Bene culturale

Ambito di tutela MiC	architettonico e paesaggistico
Categoria generale	BENI MOBILI
Settore disciplinare	Beni naturalistici
Tipo bene culturale	Beni Naturalistici-Botanica
Categoria disciplinare	[Beni Naturalistici-Botanica]
Definizione bene	erbario
Configurazione strutturale	bene semplice

Localizzazione

Stato	Italia
Regione	Lazio
Provincia	RM
Comune	Roma
Denominazione contenitore giuridico	Museo Erbario

Cronologia

Da	1998/05/12
A	1998/05/12

Dati analitici

Iscrizioni/elementi di rilievo	Mont Argentario (Italia, prov. Grosseto, Toscana), Capo d'Omo, alt. env. 300 m, falaise calcaire, à exposition ouest
Classificazione/repertorio/sistematica	BRASSICACEAE/Baldini R.M.

Dati tecnici

Materia/tecnica-materiale composito	Beni naturalistici materiali vari tecniche varie	
Misure	Tipo di misura	altezzaxlunghezza
	Unità di misura	cm
	Valore	43,80x30
Condizione giuridica	proprietà Ente pubblico non territoriale	
Provvedimenti amministrativi-sintesi	no	
Interesse culturale	bene di interesse culturale dichiarato	
Situazione	bene in uso	
Stato di conservazione	buono	
Restauri e altri interventi	pulizia	

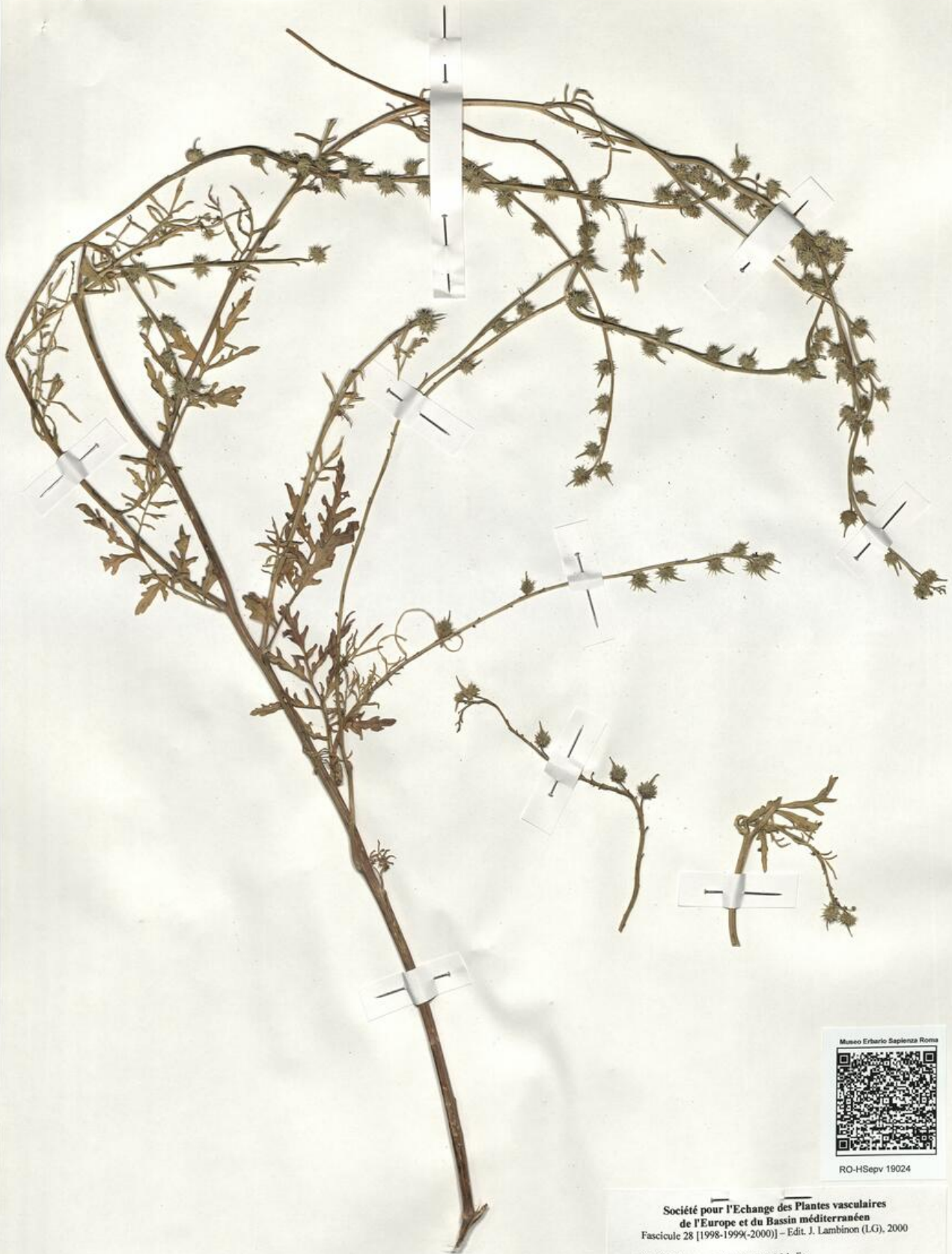
Documentazione



SAPIENZA
UNIVERSITÀ DI ROMA



MUSEO ERBARIO - RO



Museo Erbario Sapienza Roma



RO-HSepv 19024

Société pour l'Echange des Plantes vasculaires
de l'Europe et du Bassin méditerranéen
Fascicule 28 [1998-1999(-2000)] - Edit. J. Lambinon (L.G.), 2000

n° 19024 *Succowia balearica* (L.) Medic.
[Cf. S. Pignati, Flora d'Italia, 1: 478, 1982]

Mont Argentario (Italie, prov. Grosseto, Toscane), Capo d'Orno,
alt. env. 300 m, falaise calcaire, à exposition ouest, 12 mai 1998.

Leg. G. Aldobrandi & R.M. Baldini
Det. R.M. Baldini

HERB
HORT. ROMAN

DATI SPECIALISTICA

Succowia balearica (L.) Medic. - RO-HSepv 19024

Inventario	Numero	RO-HSepv 19024
	Collocazione	11
Stima	Stima	€ 3,00
	Data stima	2026
Codice internazionale erbario	RO	
Definizione	erbario	
Denominazione erbario	Museo Erbario	
Tipologie erbario	erbario generale	
Denominazione collezione/raccolta	SOCIÉTÉ POUR L'ÉCHANGE DES PLANTES VASCULAIRES DE L'EUROPE ET DU BASSIN MÉDITERRANÉEN-Fascicule 28 [1998-1999(-2000)] - Edit. J. Lambinon (LG), 2000	
Famiglia	BRASSICACEAE	
Numero genere	327	
Specie nome completo	Succowia balearica (L.) Medic.	
Genere	succovia	
Specie nome	balearica	
Determinavit	Baldini R.M.	
Numero fogli/parti	2	
Località di raccolta	Continente	Europa
	Stato	Italia
	Località	Mont Argentario (Italia, prov. Grosseto, Toscana), Capo d'Omo, alt. env. 300 m, falaise calcaire, à exposition ouest
Altitudine	300	
Legit	Aldobrandi G. & Baldini R.M. -	
Data esatta	1998 05 12	
Revisioni botanica	Nome da revisione	-



Source URL: <https://stage.adimus.it/node/22578>