



Carrichtera annua (L.) DC. - RO-HSepv 13117

Identificazione

Tipo scheda	BNB
Livello catalogazione	P
Codice regione	Lazio
Ente schedatore	UNIRM1
Inventario (beni mobili)	RO-HSepv 13117

Bene culturale

Ambito di tutela MiC	architettonico e paesaggistico
Categoria generale	BENI MOBILI
Settore disciplinare	Beni naturalistici
Tipo bene culturale	Beni Naturalistici-Botanica
Categoria disciplinare	[Beni Naturalistici-Botanica]
Definizione bene	erbario
Configurazione strutturale	bene semplice

Localizzazione

Stato	Italia
Regione	Lazio
Provincia	RM
Comune	Roma
Denominazione contenitore giuridico	Museo Erbario

Cronologia

Da	1982/04/10
A	1982/04/10

Dati analitici

Iscrizioni/elementi di rilievo	Campello (España, prov. Alicante), alt. 20 m, herbazales y matorrales nitrófilos, Emeci spinosae-Malvetum parviflorae
Classificazione/repertorio/sistematica	BRASSICACEAE/Cantó P.

Dati tecnici

Materia/tecnica-materiale composito	Beni naturalistici materiali vari tecniche varie
Misure	Tipo di misura altezzaxlunghezza Unità di misura cm Valore 43,80x30
Condizione giuridica	proprietà Ente pubblico non territoriale
Provvedimenti amministrativi-sintesi	no
Interesse culturale	bene di interesse culturale dichiarato
Situazione	bene in uso
Stato di conservazione	buono
Restauri e altri interventi	pulizia

Documentazione

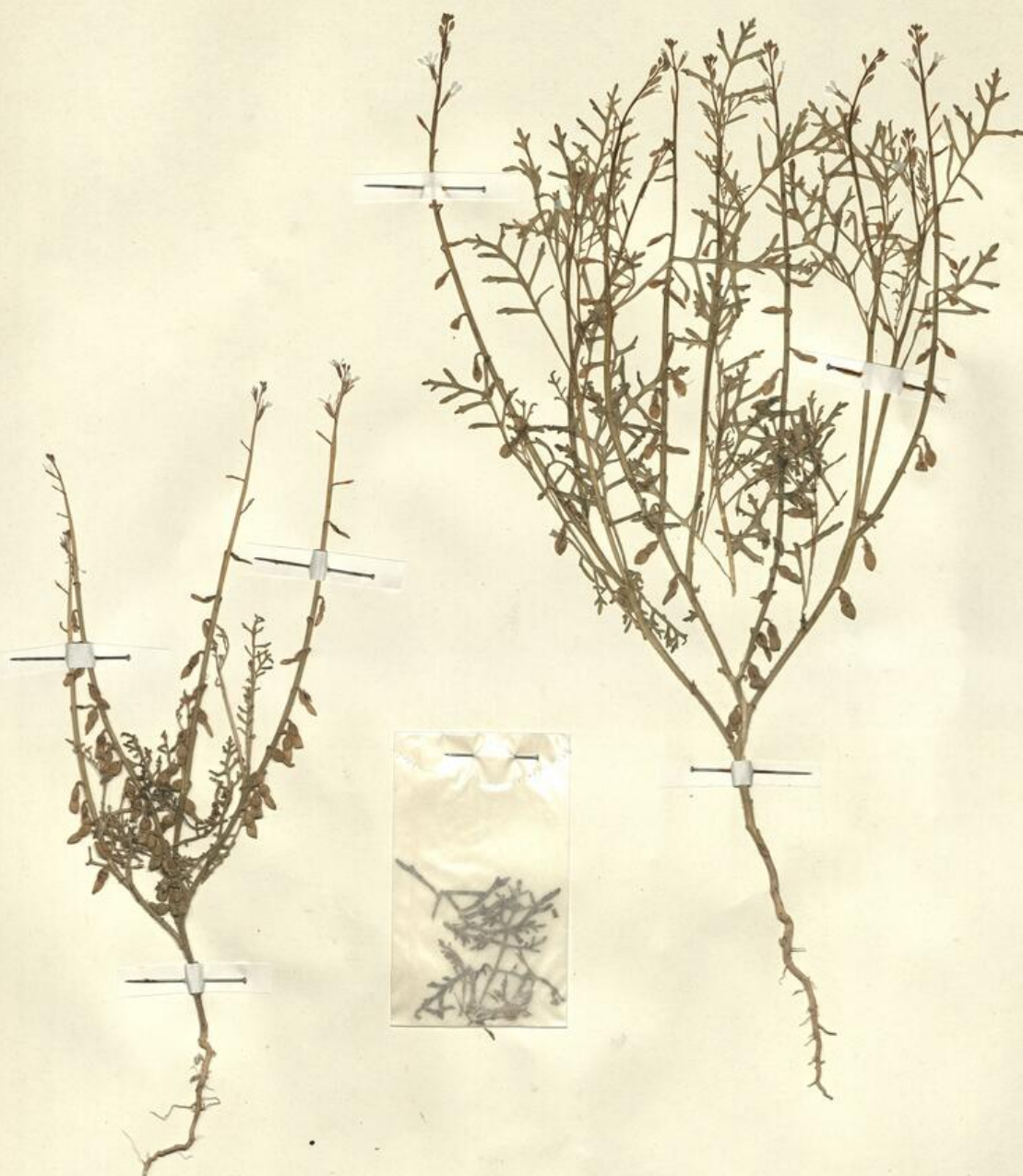
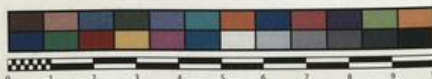




SAPIENZA
UNIVERSITÀ DI ROMA



MUSEO ERBARIO - RO



Museo Erbario Sapienza Roma



RO-HSeph 13117

SOCIÉTÉ POUR L'ÉCHANGE DES PLANTES VASCULAIRES
DE L'EUROPE ET DU BASSIN MÉDITERRANÉEN
Édit. J. Lamboni (L.G.) - Faculté 21 (1988)

n° 13117 *Carrichtera annua* (L.) DC.

Campello (España, prov. Alicante), alt. 20 m, herbazales
y matorrales nitrófilos, *Emeci spinosae-Malvetum
parviflorae*, 10 Abril 1982.

Leg. et det. P. Cantó

HERB.
MORTUARIUM

DATI SPECIALISTICA

Carrichtera annua (L.) DC. - RO-HSepv 13117

Inventario	Numero	RO-HSepv 13117
	Collocazione	11
Stima	Stima	€ 3,00
	Data stima	2026
Codice internazionale erbario	RO	
Definizione	erbario	
Denominazione erbario	Museo Erbario	
Tipologie erbario	erbario generale	
Denominazione collezione/raccolta	SOCIÉTÉ POUR L'ÉCHANGE DES PLANTES VASCULAIRES DE L'EUROPE ET DU BASSIN MÉDITERRANÉEN-Edit. J. Lambinon (LG) - Fascicule 22 (1988)	
Famiglia	BRASSICACEAE	
Numero genere	326	
Specie nome completo	Carrichtera annua (L.) DC.	
Genere	carrichtera	
Specie nome	annua	
Determinavit	Cantó P.	
Numero fogli/parti	1	
Località di raccolta	Continente	Europa
	Stato	Italia
	Località	Campello (España, prov. Alicante), alt. 20 m, herbazales y matorrales nitrófilos, Emeci spinosae-Malvetum parviflorae
Altitudine	20	
Legit	Cantó P. -	
Data esatta	1982 04 10	
Revisioni botanica	Nome da revisione	-



Source URL: <https://stage.adimus.it/node/22575>