



ADIMUS
Ambiente Digitale
Musei Sapienza

**Carrichtera annua (L.) DC. - RO-HSepv
12181**

Tipo bene culturale
Beni Naturalistici-Botanica
Denominazione contenitore giuridico
Museo Erbario
Inventario (beni mobili)
RO-HSepv 12181
Riferimento cronologico
SECOLI>ARCHI DI SECOLI>XIX-XX

Misure

Tipo di misura:
altezzaxlunghezza
Unità di misura:
cm
Valore:
43,80x30

Scheda di dettaglio

Tipo scheda:

[BNB_{\[1\]}](#)

Codice internazionale erbario:

[RO_{\[2\]}](#)

Definizione:

[erbario_{\[3\]}](#)

Denominazione erbario:

Museo Erbario

Tipologie erbario:

[erbario generale_{\[4\]}](#)

Denominazione collezione/raccolta:

SOCIÉTÉ POUR L'ÉCHANGE DES PLANTES VASCULAIRES DE L'EUROPE ET DU BASSIN MÉDITERRANÉEN-Edit. J. Lambinon (LG) - Fascicule 21 (1986)

Famiglia:

BRASSICACEAE

Numero genere:

326

Specie nome completo:

Carrichtera annua (L.) DC.

Genere:

carrichtera

Specie nome:

annua

Determinavit:

Sánchez-Mata D.

Numero fogli/parti:

1

Località di raccolta:

Continente:

[Europa_{\[5\]}](#)

Stato:

[Italia_{\[6\]}](#)

Località:

Cabo Sacratif (España, prov. Granada), alrededores del faro, alt. 100 m, herbazales subnitrófilos de Carrichtero-Amberboion lippii Rivas Goday & Rivas-Martínez 1963, sobre esquistos micáceos

Altitudine:

100

Legit:

Navarro C., Loidi J., Anza M., Espuelas I., Fernández F., Laorga S., Onaindia M. & Sánchez-Mata D. -

Data esatta:

1984 03 10

Revisioni botanica:

Nome da revisione:

-

Inventario:

Numero:

RO-HSepv 12181

Collocazione:

11

Stima:

Stima:

€ 3,00

Data stima:

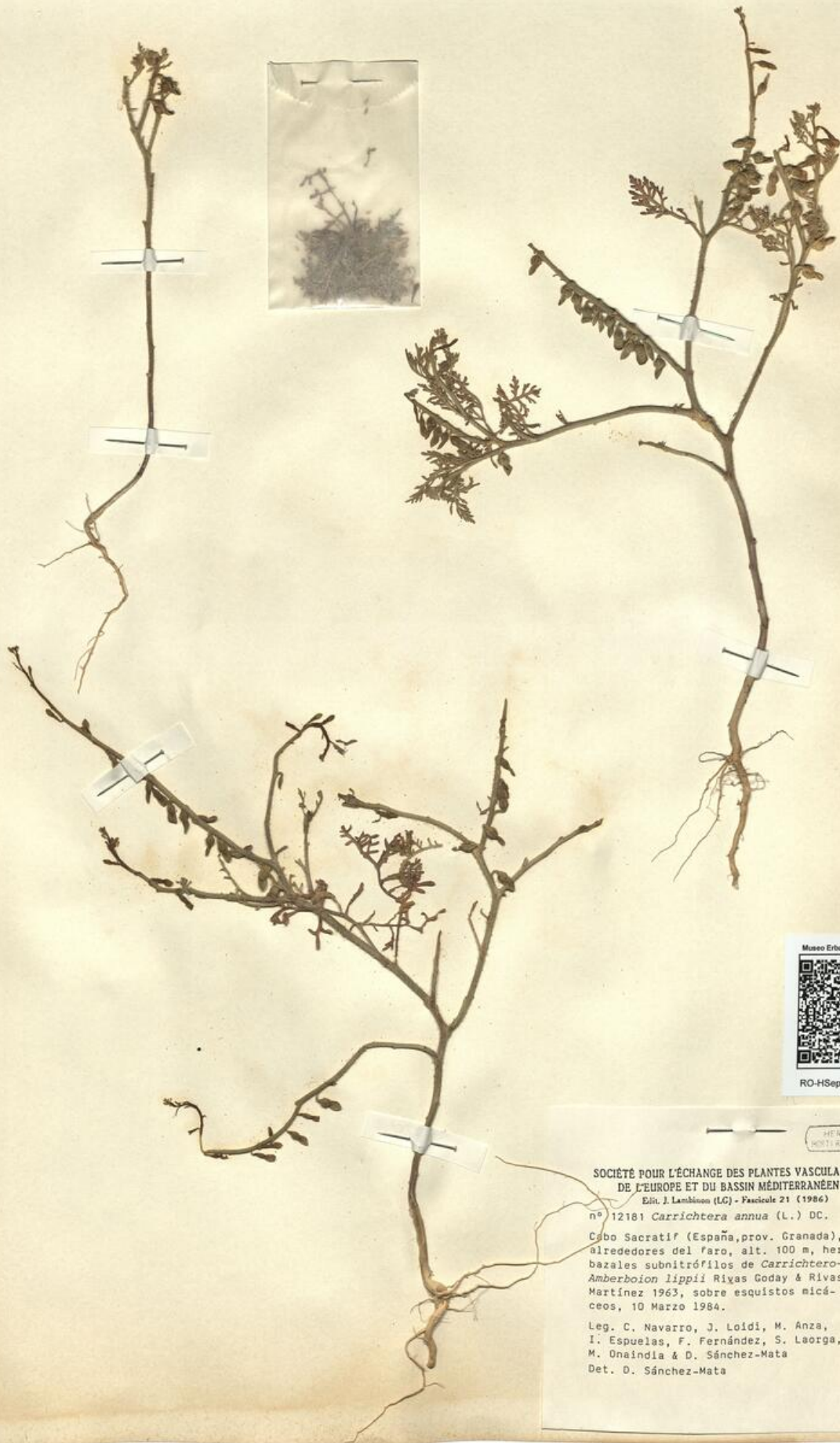
2026



SAPIENZA
UNIVERSITÀ DI ROMA



MUSEO ERBARIO - RO



RO-HSeprv 12181

SOCIÉTÉ POUR L'ÉCHANGE DES PLANTES VASCULAIRES
DE L'EUROPE ET DU BASSIN MÉDITERRANÉEN

Édit. J. Lambinon (LC) - Fascicule 21 (1986)
n° 12181 *Carrichtera annua* (L.) DC.
Cabo Sacratif (España, prov. Granada),
alrededores del faro, alt. 100 m, her-
bazales subnitrofilos de *Carrichtero-
Amberboion lippii* Rivas Goday & Rivas-
Martínez 1963, sobre esquistos micá-
ceos, 10 Marzo 1984.
Leg. C. Navarro, J. Loidi, M. Anza,
I. Espuelas, F. Fernández, S. Laorga,
M. Onaindia & D. Sánchez-Mata
Det. D. Sánchez-Mata

HERB.
MONT. ROMA

Source URL: <https://stage.adimus.it/node/22574>

List of links present in page

1. <https://stage.adimus.it/it/taxonomy/term/16993>
2. <https://stage.adimus.it/it/taxonomy/term/110764>
3. <https://stage.adimus.it/it/taxonomy/term/110730>
4. <https://stage.adimus.it/it/taxonomy/term/110744>
5. <https://stage.adimus.it/it/taxonomy/term/110761>
6. <https://stage.adimus.it/it/taxonomy/term/8303>