



ADIMUS  
Ambiente Digitale  
Musei Sapienza

---

**Moricandia moricandioides (Boiss.)  
Heywood - RO-HSepv 11271**

**Tipo bene culturale**

Beni Naturalistici-Botanica

**Denominazione contenitore giuridico**

Museo Erbario

**Inventario (beni mobili)**

RO-HSepv 11271

**Riferimento cronologico**

SECOLI&gt;ARCHI DI SECOLI&gt;XIX-XX

---

**Misure**

Tipo di misura:

altezzaxlunghezza

Unità di misura:

cm

Valore:

43,80x30

---

**Scheda di dettaglio****Tipo scheda:**[BNB<sub>\[13\]</sub>](#)**Codice internazionale erbario:**[RO<sub>\[23\]</sub>](#)**Definizione:**[erbario<sub>\[33\]</sub>](#)**Denominazione erbario:**

Museo Erbario

**Tipologie erbario:**[erbario generale<sub>\[4\]</sub>](#)**Denominazione collezione/raccolta:**

SOCIÉTÉ POUR L'ÉCHANGE DES PLANTES VASCULAIRES DE L'EUROPE ET DU BASSIN MÉDITERRANÉEN-Edit. J.

Lambinon (LG) - Fascicule 20 (1985)

**Famiglia:**

BRASSICACEAE

**Numero genere:**

322

**Specie nome completo:**

Moricandia moricandioides (Boiss.) Heywood

**Genere:**

moricandia

**Specie nome:**

moricandioides

**Determinavit:**

Barreno E. &amp; Rico V.

**Numero fogli/parti:**

1

**Località di raccolta:**

Continente:

[Europa<sub>\[5\]</sub>](#)

Stato:

[Italia<sub>\[6\]</sub>](#)

Località:

Torres de la Alameda (España, prov. Madrid), carretera de Torres de la Alameda a Villalbilla, alt. 650 m, margas yesíferas del borde del camino (Diploaxion erucoidis)

**Legit:**

Barreno E., Merino A., Rico V. &amp; Silva J. -

**Data esatta:**

1980 04 17

**Revisioni botanica:**

Nome da revisione:

Brassica moricandioides Boiss.

**Inventario:**

Numero:

RO-HSepv 11271

Collocazione:

11

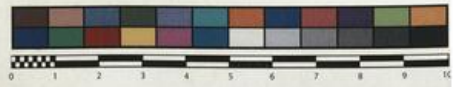
**Stima:**

Stima:

€ 3,00

Data stima:

2026



Museo Erbario Sapienza Roma



RO-HSepv 11271

SOCIÉTÉ POUR L'ÉCHANGE DES PLANTES VASCULAIRES  
DE L'EUROPE ET DU BASSIN MÉDITERRANÉEN  
Édit. J. Lambinon (LG) - Fascicule 20 (1985)

11271 *Moricandia moricandioides* (Boiss.)  
Heywood [= *Brassica moricandioides* Boiss.]  
Torres de la Alameda (España, prov. Madrid),  
carretera de Torres de la Alameda a Villal-  
billa, alt. 650 m, margas yesíferas del bor-  
de del camino (*Diplotaxion erucoidis*),  
17 Abril 1980.

Leg. E. Barreno, A. Merino, V. Rico & J.  
Silva  
Det. E. Barreno & V. Rico

HERB.  
HORTI ROMANI

---

**Source URL:** <https://stage.adimus.it/node/22567>

**List of links present in page**

1. <https://stage.adimus.it/it/taxonomy/term/16993>
2. <https://stage.adimus.it/it/taxonomy/term/110764>
3. <https://stage.adimus.it/it/taxonomy/term/110730>
4. <https://stage.adimus.it/it/taxonomy/term/110744>
5. <https://stage.adimus.it/it/taxonomy/term/110761>
6. <https://stage.adimus.it/it/taxonomy/term/8303>