



## Moricandia arvensis (L.) DC. - RO-HSepv 17944

### Identificazione

Tipo scheda	BNB
Livello catalogazione	P
Codice regione	Lazio
Ente schedatore	UNIRM1
Inventario (beni mobili)	RO-HSepv 17944

### Bene culturale

Ambito di tutela MiC	architettonico e paesaggistico
Categoria generale	BENI MOBILI
Settore disciplinare	Beni naturalistici
Tipo bene culturale	Beni Naturalistici-Botanica
Categoria disciplinare	[Beni Naturalistici-Botanica]
Definizione bene	erbario
Configurazione strutturale	bene semplice

### Localizzazione

Stato	Italia
Regione	Lazio
Provincia	RM
Comune	Roma
Denominazione contenitore giuridico	Museo Erbario

### Cronologia

Da	1996/04/08
A	1996/04/08

## Dati analitici

Iscrizioni/elementi di rilievo	Sierra Alhamilla, Lucainena de las Torres, cortijo María (España, prov. Almería), UTM 30 SWF 7199, alt. 600 m, cultivos abandonados, terrenos calizos
Classificazione/repertorio/sistematica	BRASSICACEAE/Pizarro J.

## Dati tecnici

Materia/tecnica-materiale composito	Beni naturalistici materiali vari tecniche varie
Misure	Tipo di misura                      altezzaxlunghezza Unità di misura                      cm Valore                                      43,80x30
Condizione giuridica	proprietà Ente pubblico non territoriale
Provvedimenti amministrativi-sintesi	no
Interesse culturale	bene di interesse culturale dichiarato
Situazione	bene in uso
Stato di conservazione	buono
Restauri e altri interventi	pulizia

## Documentazione



SAPIENZA  
UNIVERSITÀ DI ROMA



MUSEO ERBARIO - RO



Herb. Ro.MA

Société pour l'Échange des Plantes vasculaires  
de l'Europe et du Bassin méditerranéen  
Fascicule 27 (1986-1997) - Ed. J. Lamboni (Ed.), 1998  
n° 17944 *Lonicera ornata* (L.) DC.  
[= *Lonicera moroccanus* Boiss.]  
[C.F. E. Sotelo Vazquez, in S. Castroviejo & al. (eds.), Flora  
IBERIA, 4: 337-344, 1993]  
Sierra Alamián, Llanuzza de las Torres, campo María (Favada,  
prov. Almería), 1726 m, 30°38' N, 05°00' W, cultivo abundante,  
matorral, terreno calizo, 8 Abril 1996.  
Esp. et det. J. Piñero

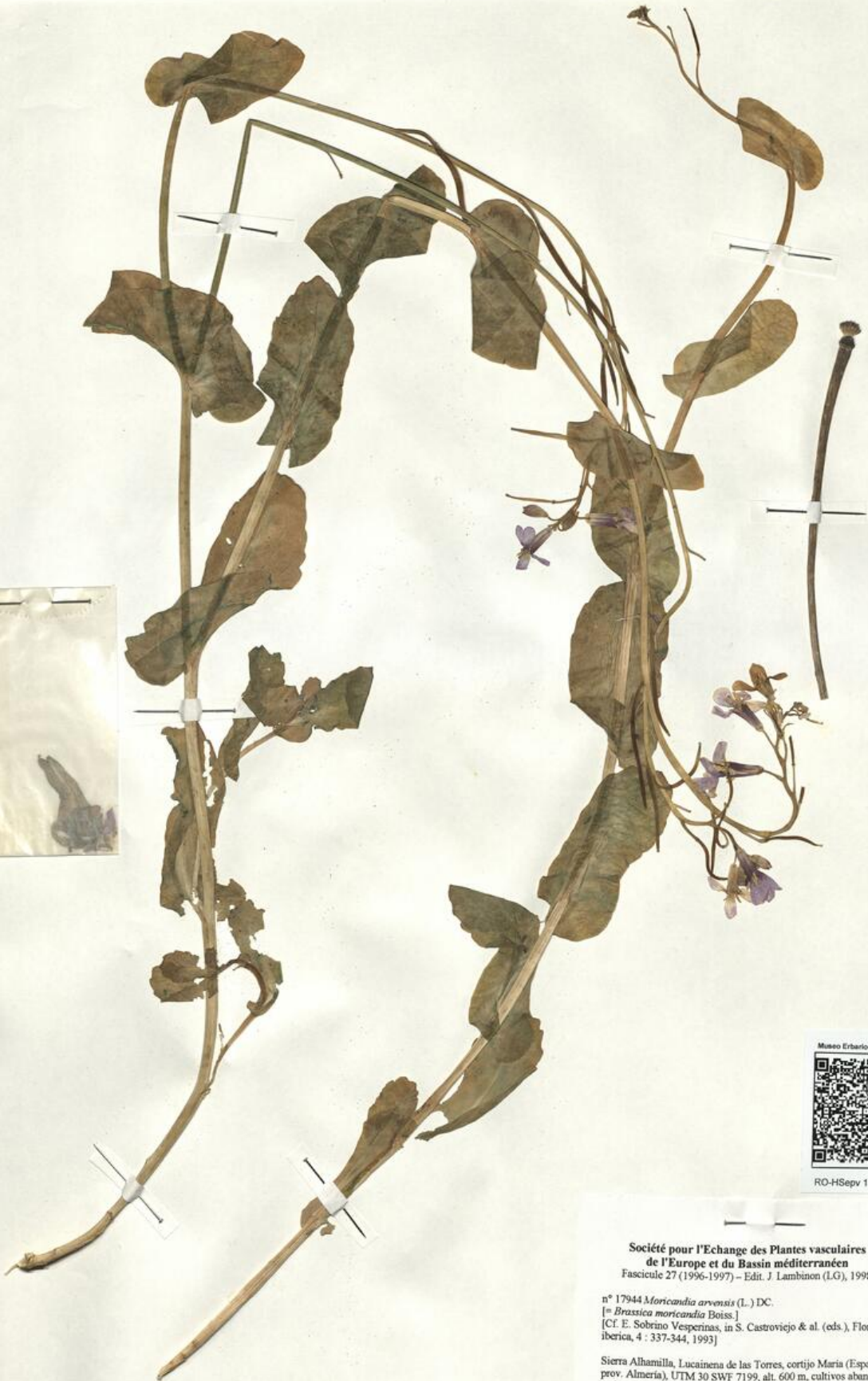
HERB.  
RO.MA



SAPIENZA  
UNIVERSITÀ DI ROMA



MUSEO ERBARIO - RO



Museo Erbario Sapienza Roma



RO-HSepv 17844

Société pour l'Echange des Plantes vasculaires  
de l'Europe et du Bassin méditerranéen  
Fascicule 27 (1996-1997) - Edit. J. Lambinon (L.G.), 1998

n° 17944 *Moricandia arvensis* (L.) DC.  
[= *Brassica moricandia* Boiss.]  
[Cf. E. Sobrino Vesperinas, in S. Castroviejo & al. (eds.), *Flora iberica*, 4 : 337-344, 1993]

Sierra Alhamilla, Lucainena de las Torres, cortijo María (España,  
prov. Almería), UTM 30 SWF 7199, alt. 600 m, cultivos abandonados,  
terrenos calizos, 8 Abril 1996.

Leg. et det. J. Pizarro



## DATI SPECIALISTICA

### Moricandia arvensis (L.) DC. - RO-HSepv 17944

Inventario	Numero	RO-HSepv 17944
	Collocazione	11
Stima	Stima	€ 3,00
	Data stima	2026
Codice internazionale erbario	RO	
Definizione	erbario	
Denominazione erbario	Museo Erbario	
Tipologie erbario	erbario generale	
Denominazione collezione/raccolta	SOCIÉTÉ POUR L'ÉCHANGE DES PLANTES VASCULAIRES DE L'EUROPE ET DU BASSIN MÉDITERRANÉEN-Fascicule 27 (1996-1997) - Edit. J. Lambinon (LG), 1998	
Famiglia	BRASSICACEAE	
Numero genere	322	
Specie nome completo	Moricandia arvensis (L.) DC.	
Genere	moricandia	
Specie nome	arvensis	
Determinavit	Pizarro J.	
Numero fogli/parti	1	
Località di raccolta	Continente Europa	
	Stato Italia	
	Località Sierra Alhamilla, Lucainena de las Torres, cortijo María (España, prov. Almería), UTM 30 SWF 7199, alt. 600 m, cultivos abandonados, terrenos calizos	
Altitudine	600	
Legit	Pizarro J. -	
Data esatta	1996 04 08	
Revisioni botanica	Nome da revisione Brassica moricandia Boiss.	



I contenuti di questo documento sono rilasciati sotto licenza Creative Commons Attribuzione-NonCommerciale-  
CondividiAlloStessoModo 4.0 Internazionale  
[creativecommons.org/licenses/by-nc-sa/4.0/deed.it](https://creativecommons.org/licenses/by-nc-sa/4.0/deed.it)

---

**Source URL:** <https://stage.adimus.it/node/22565>