



ADIMUS
Ambiente Digitale
Musei Sapienza

**Euzomodendron bourgaeum Coss. -
RO-HSepv 12191**

Tipo bene culturale

Beni Naturalistici-Botanica

Denominazione contenitore giuridico

Museo Erbario

Inventario (beni mobili)

RO-HSepv 12191

Riferimento cronologico

SECOLI>ARCHI DI SECOLI>XIX-XX

Misure

Tipo di misura:

altezzaxlunghezza

Unità di misura:

cm

Valore:

43,80x30

Scheda di dettaglio**Tipo scheda:**[BNB_{\[1\]}](#)**Codice internazionale erbario:**[RO_{\[2\]}](#)**Definizione:**[erbario_{\[3\]}](#)**Denominazione erbario:**

Museo Erbario

Tipologie erbario:[erbario generale_{\[4\]}](#)**Denominazione collezione/raccolta:**

SOCIÉTÉ POUR L'ÉCHANGE DES PLANTES VASCULAIRES DE L'EUROPE ET DU BASSIN MÉDITERRANÉEN-Edit. J.

Lambinon (LG) - Fascicule 21 (1986)

Famiglia:

BRASSICACEAE

Numero genere:

320

Specie nome completo:

Euzomodendron bourgaeum Coss.

Genere:

euzomodendron

Specie nome:

bourgaeum

Determinavit:

Sánchez-Mata D.

Numero fogli/parti:

1

Località di raccolta:

Continente:

[Europa_{\[5\]}](#)

Stato:

[Italia_{\[6\]}](#)

Località:

Tabernas (España, prov. Almería), alt. 330 m, tomillares poco densos en ombroclimas semiáridos sobre margas calizas, Anabaso articulatae-Euzomodendretum bourgaeani Rivas Goday 1965

Altitudine:

330

Legit:

Navarro C., Loidi J., Anza M., Espuelas I., Fernández F., Laorga S., Onaindia M. & Sánchez-Mata D. -

Data esatta:

1984 03 12

Revisioni botanica:

Nome da revisione:

-

Inventario:

Numero:

RO-HSepv 12191

Collocazione:

11

Stima:

Stima:

€ 3,00

Data stima:

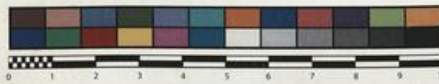
2026



SAPIENZA
UNIVERSITÀ DI ROMA



MUSEO ERBARIO - RO



RO-HSepv 12191

HERB.
WORTHINGTON

SOCIÉTÉ POUR L'ÉCHANGE DES PLANTES VASCULAIRES
DE L'EUROPE ET DU BASSIN MÉDITERRANÉEN
Edit. J. Lambinon (LG) - Fascicule 21 (1986)

n° 12191 *Euzomodendron bourgaeum* Coss.
Tabernas (España, prov. Almería), alt.
330 m, tomillares poco densos en ombroclimas
semiáridos sobre margas calizas,
Anabaso articulatae-Euzomodendretum
bourgaeani Rivas Goday 1965, 12 Marzo 1984

Leg. C. Navarro, J. Loidi, M. Anza,
I. Espuelas, F. Fernández, S. Laorga,
M. Onaindia & D. Sánchez-Mata
Det. D. Sánchez-Mata

Source URL: <https://stage.adimus.it/node/22562>

List of links present in page

1. <https://stage.adimus.it/it/taxonomy/term/16993>
2. <https://stage.adimus.it/it/taxonomy/term/110764>
3. <https://stage.adimus.it/it/taxonomy/term/110730>
4. <https://stage.adimus.it/it/taxonomy/term/110744>
5. <https://stage.adimus.it/it/taxonomy/term/110761>
6. <https://stage.adimus.it/it/taxonomy/term/8303>