



Diplotaxis tenuifolia (L.) DC. - RO-HSepv 19000

Identificazione

Tipo scheda	BNB
Livello catalogazione	P
Codice regione	Lazio
Ente schedatore	UNIRM1
Inventario (beni mobili)	RO-HSepv 19000

Bene culturale

Ambito di tutela MiC	architettonico e paesaggistico
Categoria generale	BENI MOBILI
Settore disciplinare	Beni naturalistici
Tipo bene culturale	Beni Naturalistici-Botanica
Categoria disciplinare	[Beni Naturalistici-Botanica]
Definizione bene	erbario
Configurazione strutturale	bene semplice

Localizzazione

Stato	Italia
Regione	Lazio
Provincia	RM
Comune	Roma
Denominazione contenitore giuridico	Museo Erbario

Cronologia

Da	1999/08/31
A	1999/08/31

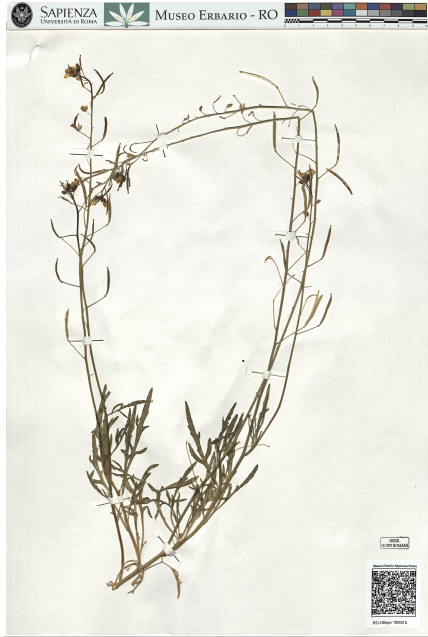
Dati analitici

Iscrizioni/elementi di rilievo	Barakaldo, Larrea, solar de AHV (España, prov. Vizcaya), UTM 30 TWN 0194, alt. 5 m, herbazal sobre escoria mineras
Classificazione/repertorio/sistematica	BRASSICACEAE/Campos J.A.

Dati tecnici

Materia/tecnica-materiale composito	Beni naturalistici materiali vari tecniche varie	
Misure	Tipo di misura	altezzaxlunghezza
	Unità di misura	cm
	Valore	43,80x30
Condizione giuridica	proprietà Ente pubblico non territoriale	
Provvedimenti amministrativi-sintesi	no	
Interesse culturale	bene di interesse culturale dichiarato	
Situazione	bene in uso	
Stato di conservazione	buono	
Restauri e altri interventi	pulizia	

Documentazione





SAPIENZA
UNIVERSITÀ DI ROMA



MUSEO ERBARIO - RO



Museo Erbario Sapienza Roma



RO-HSepr 19000



Société pour l'Echange des Plantes vasculaires
de l'Europe et du Bassin méditerranéen
Fascicule 28 [1998-1999-(2000)] - Edit. J. Lambinon (LG), 2000

n° 19000 *Diplotaxis tenuifolia* (L.) DC.

Barakaldo, Larrea, solar de AHV (España, prov. Vizcaya), UTM
30 TWN 0194, alt. 5 m, herbazal sobre escoria mineras, 31 Agosto
1999.

Leg. et det. J.A. Campos

Rem. : Voir "Notes brèves".

DATI SPECIALISTICA

Diplotaxis tenuifolia (L.) DC. - RO-HSepv 19000

Inventario	Numero	RO-HSepv 19000
	Collocazione	11
Stima	Stima	€ 3,00
	Data stima	2026
Codice internazionale erbario	RO	
Definizione	erbario	
Denominazione erbario	Museo Erbario	
Tipologie erbario	erbario generale	
Denominazione collezione/raccolta	SOCIÉTÉ POUR L'ÉCHANGE DES PLANTES VASCULAIRES DE L'EUROPE ET DU BASSIN MÉDITERRANÉEN-Fascicule 28 [1998-1999(-2000)] - Edit. J. Lambinon (LG), 2000	
Famiglia	BRASSICACEAE	
Numero genere	318	
Specie nome completo	Diplotaxis tenuifolia (L.) DC.	
Genere	DIPLLOTAXIS	
Specie nome	tenuifolia	
Determinavit	Campos J.A.	
Numero fogli/parti	3	
Località di raccolta	Continente	Europa
	Stato	Italia
	Località	Barakaldo, Larrea, solar de AHV (España, prov. Vizcaya), UTM 30 TWN 0194, alt. 5 m, herbazal sobre escoria mineras
Altitudine	5	
Legit	Campos J.A. -	
Data esatta	1999 08 31	
Revisioni botanica	Nome da revisione	-



Source URL: <https://stage.adimus.it/node/22559>