



Diplotaxis muralis (L.) DC. - RO-HSepv 14074

Identificazione

Tipo scheda	BNB
Livello catalogazione	P
Codice regione	Lazio
Ente schedatore	UNIRM1
Inventario (beni mobili)	RO-HSepv 14074

Bene culturale

Ambito di tutela MiC	architettonico e paesaggistico
Categoria generale	BENI MOBILI
Settore disciplinare	Beni naturalistici
Tipo bene culturale	Beni Naturalistici-Botanica
Categoria disciplinare	[Beni Naturalistici-Botanica]
Definizione bene	erbario
Configurazione strutturale	bene semplice

Localizzazione

Stato	Italia
Regione	Lazio
Provincia	RM
Comune	Roma
Denominazione contenitore giuridico	Museo Erbario

Cronologia

Da	1989/08/21
A	1989/08/21

Dati analitici

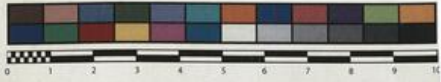
Iscrizioni/elementi di rilievo	Loon-Plage (France, dép. Nord), près de l'aéroport de "Dunkerque-Ouest", sables littoraux remaniés et rudéralisés, avec <i>Diplotaxis tenuifolia</i> , <i>Descurainia sophia</i> , <i>Sisymbrium altissimum</i> , <i>Cakile maritima</i> subsp. <i>integrifolia</i>
Classificazione/repertorio/sistematica	BRASSICACEAE/Lambinon J.

Dati tecnici

Materia/tecnica-materiale composito	Beni naturalistici materiali vari tecniche varie
Misure	Tipo di misura altezza x lunghezza Unità di misura cm Valore 43,80x30
Condizione giuridica	proprietà Ente pubblico non territoriale
Provvedimenti amministrativi-sintesi	no
Interesse culturale	bene di interesse culturale dichiarato
Situazione	bene in uso
Stato di conservazione	buono
Restauri e altri interventi	pulizia

Documentazione





Museo Erbario Sapienza Roma



RO-HSeprv 14074

SOCIÉTÉ POUR L'ÉCHANGE DES PLANTES VASCULAIRES
DE L'EUROPE ET DU BASSIN MÉDITERRANÉEN
Fascicule 23 (1988-1989) - Édité J. Lambinon (L.G.), 1991

n° 14074 *Diplotaxis muralis* (L.) DC.

Loon-Plage (France, dép. Nord), près de l'aéroport de
"Dunkerque-Ouest", sables littoraux remaniés et
rudéralisés, avec *Diplotaxis tenuifolia*, *Descurainia*
sophia, *Styrmbrium altissimum*, *Cakile maritima* subsp.
integrifolia..., 21 août 1989.

Leg. et det. J. Lambinon n° 89/229

Rem. : Voir "Notes brèves".



DATI SPECIALISTICA

Diplotaxis muralis (L.) DC. - RO-HSepv 14074

Inventario	Numero	RO-HSepv 14074
	Collocazione	11
Stima	Stima	€ 3,00
	Data stima	2026
Codice internazionale erbario	RO	
Definizione	erbario	
Denominazione erbario	Museo Erbario	
Tipologie erbario	erbario generale	
Denominazione collezione/raccolta	SOCIÉTÉ POUR L'ÉCHANGE DES PLANTES VASCULAIRES DE L'EUROPE ET DU BASSIN MÉDITERRANÉEN-Fascicule 23 (1988-1989) - Edit. J. Lambinon (LG), 1991	
Famiglia	BRASSICACEAE	
Numero genere	318	
Specie nome completo	Diplotaxis muralis (L.) DC.	
Genere	DIPLLOTAXIS	
Specie nome	muralis	
Determinavit	Lambinon J.	
Numero fogli/parti	1	
Località di raccolta	Continente	Europa
	Stato	Italia
	Località	Loon-Plage (France, dép. Nord), près de l'hoverport de "Dunkerque-Ouest", sables littoraux remaniés et rudéralisés, avec Diplotaxis tenuifolia, Descurainia sophia, Sisymbrium altissimum, Cakile maritima subsp. integrifolia
Legit	Lambinon J. - 89/229	
Data esatta	1989 08 21	
Revisioni botanica	Nome da revisione	-



I contenuti di questo documento sono rilasciati sotto licenza Creative Commons Attribuzione-NonCommerciale-
CondividiAlloStessoModo 4.0 Internazionale
creativecommons.org/licenses/by-nc-sa/4.0/deed.it

Source URL: <https://stage.adimus.it/node/22555>