



Hutera wrightii (O.E. Schulz) Gómez-Campo - RO-HSepv 11263

Identificazione

Tipo scheda	BNB
Livello catalogazione	P
Codice regione	Lazio
Ente schedatore	UNIRM1
Inventario (beni mobili)	RO-HSepv 11263

Bene culturale

Ambito di tutela MiC	architettonico e paesaggistico
Categoria generale	BENI MOBILI
Settore disciplinare	Beni naturalistici
Tipo bene culturale	Beni Naturalistici-Botanica
Categoria disciplinare	[Beni Naturalistici-Botanica]
Definizione bene	erbario
Configurazione strutturale	bene semplice

Localizzazione

Stato	Italia
Regione	Lazio
Provincia	RM
Comune	Roma
Denominazione contenitore giuridico	Museo Erbario

Cronologia

Riferimento cronologico

SECOLI>ARCHI DI SECOLI>XIX-XX

Da 1983/06/09

A 1983/06/09

Dati analitici

Iscrizioni/elementi di rilievo Culture : Reading (Great Britain), University Botanic Garden
Origine : Lundy Island (Great Britain, v.c. 4), seed collected August 12th, 1974. Leg. et det. E.A. Leadlay

Classificazione/repertorio/sistematica BRASSICACEAE/Leadlay E.A.

Dati tecnici

Materia/tecnica-materiale composito Beni naturalistici
materiali vari
tecniche varie

Misure

Tipo di misura	altezzaxlunghezza
Unità di misura	cm
Valore	43,80x30

Condizione giuridica proprietà Ente pubblico non territoriale

Provvedimenti amministrativi-sintesi no

Interesse culturale bene di interesse culturale dichiarato

Situazione bene in uso

Stato di conservazione buono

Restauri e altri interventi pulizia

Documentazione

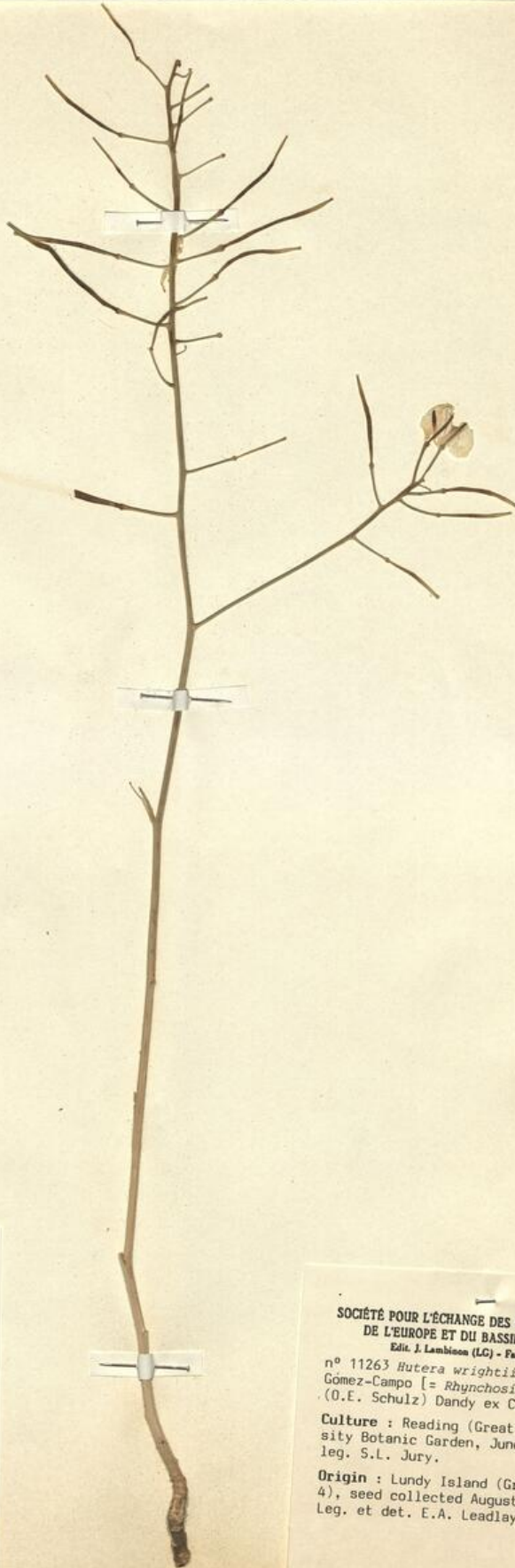




SAPIENZA
UNIVERSITÀ DI ROMA



MUSEO ERBARIO - RO



RO-HSeprv 11263

HERBARIUM HORTI ROMANI

N.

.....

.....

Legit

Determ.

SOCIÉTÉ POUR L'ÉCHANGE DES PLANTES VASCULAIRES
DE L'EUROPE ET DU BASSIN MÉDITERRANÉEN

Édit. J. Lambinon (LC) - Fascicule 20 (1985)

n° 11263 *Hutera wrightii* (O.E. Schulz)
Gomez-Campo [= *Rhynchosinapis wrightii*
(O.E. Schulz) Dandy ex Clapham]

Culture : Reading (Great Britain), University Botanic Garden, June 9th, 1983,
leg. S.L. Jury.

Origin : Lundy Island (Great Britain, v.c. 4), seed collected August 12th, 1974.
Leg. et det. E.A. Leadley

DATI SPECIALISTICA

Hutera wrightii (O.E. Schulz) Gómez-Campo - RO-HSepv 11263

Inventario	Numero	RO-HSepv 11263
	Collocazione	10
Stima	Stima	€ 3,00
	Data stima	2026
Codice internazionale erbario	RO	
Definizione	erbario	
Denominazione erbario	Museo Erbario	
Tipologie erbario	erbario generale	
Denominazione collezione/raccolta	SOCIÉTÉ POUR L'ÉCHANGE DES PLANTES VASCULAIRES DE L'EUROPE ET DU BASSIN MÉDITERRANÉEN-Edit. J. Lambinon (LG) - Fascicule 20 (1985)	
Famiglia	BRASSICACEAE	
Numero genere	317	
Specie nome completo	Hutera wrightii (O.E. Schulz) Gómez-Campo	
Genere	BRASSICA	
Specie nome	wrightii	
Determinavit	Leadlay E.A.	
Numero fogli/parti	1	
Località di raccolta	Continente	Europa
	Stato	Italia
	Località	Culture : Reading (Great Britain), University Botanic Garden Origine : Lundy Island (Great Britain, v.c. 4), seed collected August 12th, 1974. Leg. et det. E.A. Leadlay
Legit	Jury S.L. -	
Data esatta	1983 06 09	
Revisioni botanica	Nome da revisione	Rhynchosinapis wrightii (O.E. Schulz) Dandy ex Clapham



I contenuti di questo documento sono rilasciati sotto licenza Creative Commons Attribuzione-NonCommerciale-
CondividiAlloStessoModo 4.0 Internazionale
creativecommons.org/licenses/by-nc-sa/4.0/deed.it

Source URL: <https://stage.adimus.it/node/22552>