



ADIMUS  
Ambiente Digitale  
Musei Sapienza

---

**Brassica rapa L. subsp. campestris (L.)  
Clapham [incl. subsp. oleifera (DC.)  
Metzger] - RO-HSepv 18996**

**Tipo bene culturale**

Beni Naturalistici-Botanica

**Denominazione contenitore giuridico**

Museo Erbario

**Inventario (beni mobili)**

RO-HSepv 18996

**Riferimento cronologico**

SECOLI&gt;ARCHI DI SECOLI&gt;XIX-XX

**Misure**

Tipo di misura:

altezzaxlunghezza

Unità di misura:

cm

Valore:

43,80x30

**Scheda di dettaglio****Tipo scheda:**[BNB<sub>\[1\]</sub>](#)**Codice internazionale erbario:**[RO<sub>\[2\]</sub>](#)**Definizione:**[erbario<sub>\[3\]</sub>](#)**Denominazione erbario:**

Museo Erbario

**Tipologie erbario:**[erbario generale<sub>\[4\]</sub>](#)**Denominazione collezione/raccolta:**

SOCIÉTÉ POUR L'ÉCHANGE DES PLANTES VASCULAIRES DE L'EUROPE ET DU BASSIN MÉDITERRANÉEN-Fascicule 28 [1998-1999(-2000)] - Edit. J. Lambinon (LG), 2000

**Famiglia:**

BRASSICACEAE

**Numero genere:**

317

**Specie nome completo:**

Brassica rapa L. subsp. campestris (L.) Clapham [incl. subsp. oleifera (DC.) Metzger]

**Genere:**

BRASSICA

**Specie nome:**

rapa

**Determinavit:**

Lambinon J.

**Numero fogli/parti:**

1

**Località di raccolta:**

Continente:

[Europa<sub>\[5\]</sub>](#)

Stato:

[Italia<sub>\[6\]</sub>](#)

Località:

Casabertola (Corse, dép. Haute-Corse, côte orientale, vallée du Tavignano à env. 11 km de Cateraggio-Aleria) alt. env. 55 m, friche au bord de la N200, avec Silybum marianum, Erodium moschatum, Sonchus oleraceus, Euphorbia peplus, E. helioscopia, Calendula arvensis, Galium aparine,...

**Altitudine:**

55

**Legit:**

Lambinon J. - 92/57

**Data esatta:**

1992 03 27

**Revisioni botanica:**

Nome da revisione:

-

**Inventario:**

Numero:

RO-HSepv 18996

Collocazione:

10

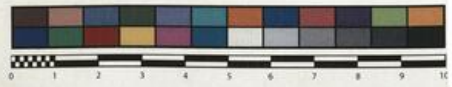
**Stima:**

Stima:

€ 3,00

Data stima:

2026



Société pour l'Echange des Plantes vasculaires  
de l'Europe et du Bassin méditerranéen

Fascicule 28 [1998-1999(-2000)] – Edit. J. Lambinon (L.G.) 2000

n° 18996 *Brassica rapa* L. subsp. *campestris* (L.) Clapham  
[incl. subsp. *oleifera* (DC.) Metzger]

Casabertola (Corse, dép. Haute-Corse, côte orientale, vallée du Tavignano à env. 11 km de Cateraggio-Aleria), alt. env. 55 m, friche au bord de la N200, avec *Silybum marianum*, *Erodium moschatum*, *Sonchus oleraceus*, *Euphorbia peplus*, *E. helioscopia*, *Calendula arvensis*, *Galium aparine*,..., 27 mars 1992.

Leg. et det. J. Lambinon n° 92/57



Rem. : Plante à souche non épaissie. C'est par erreur que A. Natali & D. Jeanmonod (Flore anal. pl. instr. Corse : 86-87, 1996) évoquent la présence en Corse de *Brassica rapa* subsp. *rapa*, sur base de "récoltes récentes de Lambinon"; ces collections de la plaine orientale – dont la présente – se rapportent en fait à *B. rapa* subsp. *campestris* (cf. J. Lambinon, Candollea, 52 : 276, 1997).

Museo Erbario Sapienza Roma



RO-HSepv 18996

---

**Source URL:** <https://stage.adimus.it/node/22547>

**List of links present in page**

1. <https://stage.adimus.it/it/taxonomy/term/16993>
2. <https://stage.adimus.it/it/taxonomy/term/110764>
3. <https://stage.adimus.it/it/taxonomy/term/110730>
4. <https://stage.adimus.it/it/taxonomy/term/110744>
5. <https://stage.adimus.it/it/taxonomy/term/110761>
6. <https://stage.adimus.it/it/taxonomy/term/8303>