



Erucastrum gallicum (Willd.) O.E. Schulz - RO-HSepv 16952

Identificazione

Tipo scheda	BNB
Livello catalogazione	P
Codice regione	Lazio
Ente schedatore	UNIRM1
Inventario (beni mobili)	RO-HSepv 16952

Bene culturale

Ambito di tutela MiC	architettonico e paesaggistico
Categoria generale	BENI MOBILI
Settore disciplinare	Beni naturalistici
Tipo bene culturale	Beni Naturalistici-Botanica
Categoria disciplinare	[Beni Naturalistici-Botanica]
Definizione bene	erbario
Configurazione strutturale	bene semplice

Localizzazione

Stato	Italia
Regione	Lazio
Provincia	RM
Comune	Roma
Denominazione contenitore giuridico	Museo Erbario

Cronologia

Da 1994/05/13

A 1994/05/13

Dati analitici

Iscrizioni/elementi di rilievo Keilberg-Südhang östlich Regensburg, Fränkischer Jura (Deutschland, Bayern, Regierungsbezirk Oberpfalz), Gelände eines Kalksteinbruches, MTB 6938/4, UTM UQ2, Höhe 340 m, auf 30°S geneigter, lehmreicher Kalkschutt-Abraumhalde, zusammen mit u.a. *Dacus carota*, *Lactuca serriola*, *Melilotus* sp., *Carduus acanthoides*, *Euphorbia cyparissias*, *Arrhenatherum elatius*, *Cirsium arvense*, *Artemisia vulgaris*, *Rubus* (sect. *Rubus*) sp.

Classificazione/repertorio/sistematica BRASSICACEAE/Schuhwerk F.

Dati tecnici

Materia/tecnica-materiale composito Beni naturalistici
materiali vari
tecniche varie

Misure

Tipo di misura	altezzaxlunghezza
Unità di misura	cm
Valore	43,80x30

Condizione giuridica proprietà Ente pubblico non territoriale

Provvedimenti amministrativi-sintesi no

Interesse culturale bene di interesse culturale dichiarato

Situazione bene in uso

Stato di conservazione buono

Restauri e altri interventi pulizia

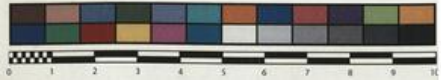
Documentazione



SAPIENZA
UNIVERSITÀ DI ROMA



MUSEO ERBARIO - RO



Museo Erbario Sapienza Roma



RO-HSeprv 16952

SOCIÉTÉ POUR L'ÉCHANGE DES PLANTES VASCULAIRES
DE L'EUROPE ET DU BASSIN MÉDITERRANÉEN
Fascicule 26 (1994-1995) - Edit. J. Lambinon (L.G.), 1997

n° 16952 *Erucastrum gallicum* (Willd.) O.E. Schulz

Keilberg-Südhang östlich Regensburg, Fränkischer Jura
(Deutschland, Bayern, Regierungsbezirk Oberpfalz),
Gelände eines Kalksteinbruches, MTB 6938/4, UTM
UQ2, Höhe 340 m, auf 30°S geneigter, lehmreicher
Kalkschutt-Abraumhalde, zusammen mit u.a. *Daucus*
carota, *Lactuca serriola*, *Melilotus* sp., *Carduus*
acanthoides, *Euphorbia cyparissias*, *Arrhenatherum*
elatius, *Cirsium arvense*, *Artemisia vulgaris*, *Rubus*
(sect. *Rubus*) sp., 13. Mai 1994.

Leg. et det. F. Schuhwerk Nr. 94/10

Rem.: Die Art ist in Bayern vor allem aus Südbayern nachgewiesen;
im Fränkischen Jura ist sie dagegen extrem selten.

DATI SPECIALISTICA

Erucastrum gallicum (Willd.) O.E. Schulz - RO-HSepv 16952

Inventario	Numero	RO-HSepv 16952
	Collocazione	10
Stima	Stima	€ 3,00
	Data stima	2026
Codice internazionale erbario	RO	
Definizione	erbario	
Denominazione erbario	Museo Erbario	
Tipologie erbario	erbario generale	
Denominazione collezione/raccolta	SOCIÉTÉ POUR L'ÉCHANGE DES PLANTES VASCULAIRES DE L'EUROPE ET DU BASSIN MÉDITERRANÉEN-Fascicule 26 (1994-1995) - Edit. J. Lambinon (LG), 1997	
Famiglia	BRASSICACEAE	
Numero genere	317	
Specie nome completo	Erucastrum gallicum (Willd.) O.E. Schulz	
Genere	BRASSICA	
Specie nome	gallicum	
Determinavit	Schuhwerk F.	
Numero fogli/parti	2	
Località di raccolta	Continente	Europa
	Stato	Italia
	Località	Keilberg-Südhang östlich Regensburg, Fränkischer Jura (Deutschland, Bayern, Regierungsbezirk Oberpfalz), Gelände eines Kalksteinbruches, MTB 6938/4, UTM UQ2, Höhe 340 m, auf 30°S geneigter, lehmreicher Kalkschutt-Abraumhalde, zusammen mit u.a. Dacus carota, Lactuca serriola, Melilotus sp., Carduus acanthoides, Euphorbia cyparissias, Arrhenatherum elatius, Cirsium arvense, Artemisia vulgaris, Rubus (sect. Rubus) sp.
Altitudine	340	
Legit	Schuhwerk F. - 94/10	
Data esatta	1994 05 13	
Revisioni botanica	Nome da revisione	-



I contenuti di questo documento sono rilasciati sotto licenza Creative Commons Attribuzione-NonCommerciale-
CondividiAlloStessoModo 4.0 Internazionale
creativecommons.org/licenses/by-nc-sa/4.0/deed.it

Source URL: <https://stage.adimus.it/node/22539>