



Brassica fruticulosa Cyr. subsp. fruticulosa - RO-HSepv 16040

Identificazione

Tipo scheda	BNB
Livello catalogazione	P
Codice regione	Lazio
Ente schedatore	UNIRM1
Inventario (beni mobili)	RO-HSepv 16040

Bene culturale

Ambito di tutela MiC	architettonico e paesaggistico
Categoria generale	BENI MOBILI
Settore disciplinare	Beni naturalistici
Tipo bene culturale	Beni Naturalistici-Botanica
Categoria disciplinare	[Beni Naturalistici-Botanica]
Definizione bene	erbario
Configurazione strutturale	bene complesso
Quantità esemplari/oggetti componenti	2

Localizzazione

Stato	Italia
Regione	Lazio
Provincia	RM
Comune	Roma
Denominazione contenitore giuridico	Museo Erbario

Cronologia

Riferimento cronologico

SECOLI>ARCHI DI SECOLI>XIX-XX

Da

1991 07 18

A

1992 08 05

Dati analitici

Iscrizioni/elementi di rilievo

Culture : Queque-du-Bois (Belgique, prov. Liège), Jardin du récolter, 18 juillet 1991 (plantes fructifères) et 5 août 1992 (plantes fleuries)

Origine : Lloret de Mar (Espagne, prov. Gerona), alt. env. 10 m, terrain vague non loin de la mer, 17 octobre 1989, leg. J. Beaujean n° 89/75 (LG)

Classificazione/repertorio/sistematica

BRASSICACEAE/Lambinon J.

Dati tecnici

Materia/tecnica-materiale composito

Beni naturalistici
materiali vari
tecniche varie

Misure

Tipo di misura altezzaxlunghezza

Unità di misura cm

Valore 43,80x30

Condizione giuridica

proprietà Ente pubblico non territoriale

Provvedimenti amministrativi-sintesi

no

Interesse culturale

bene di interesse culturale dichiarato

Situazione

bene in uso

Stato di conservazione

buono

Restauri e altri interventi

pulizia

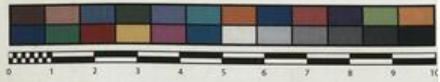
Documentazione



SAPIENZA
UNIVERSITÀ DI ROMA



MUSEO ERBARIO - RO



Museo Erbario Sapienza Roma



RO-HSeprv 16040



SOCIÉTÉ POUR L'ÉCHANGE DES PLANTES VASCULAIRES
DE L'EUROPE ET DU BASSIN MÉDITERRANÉEN
Fascicule 25 (1992-1993) - Edit. J. Lambinon (L.G.), 1995

n° 16040 *Brassica fruticulosa* Cyr. subsp. *fruticulosa*

Culture : Queue-du-Bois (Belgique, prov. Liège), jardin
du récolteur, 18 juillet 1991 (plantes fructifères) et 5 août
1992 (plantes fleuries), leg. J. Beaujean.

Origine : Lloret de Mar (Espagne, prov. Gerona), alt.
env. 10 m, terrain vague non loin de la mer, 17 octobre
1989, leg. J. Beaujean n° 89/75 (L.G).

Det. J. Lambinon

DATI SPECIALISTICA

Brassica fruticulosa Cyr. subsp. fruticulosa - RO-HSepv 16040

Inventario	Numero	RO-HSepv 16040
	Collocazione	10
Stima	Stima	€ 3,00
	Data stima	2026
Codice internazionale erbario	RO	
Definizione	erbario	
Denominazione erbario	Museo Erbario	
Tipologie erbario	erbario generale	
Denominazione collezione/raccolta	SOCIÉTÉ POUR L'ÉCHANGE DES PLANTES VASCULAIRES DE L'EUROPE ET DU BASSIN MÉDITERRANÉEN-Fascicule 25 (1992-1993) - Edit. J. Lambinon (LG), 1995	
Famiglia	BRASSICACEAE	
Numero genere	317	
Specie nome completo	Brassica fruticulosa Cyr. subsp. fruticulosa	
Genere	BRASSICA	
Specie nome	fruticulosa	
Determinavit	Lambinon J.	
Numero fogli/parti	1	
Località di raccolta	Continente	Europa
	Stato	Italia
	Località	Culture : Queque-du-Bois (Belgique, prov. Liège), Jardin du récoultier, 18 juillet 1991 (plantes fructifères) et 5 août 1992 (plantes fleuries) Origine : Lloret de Mar (Espagne, prov. Gerona), alt. env. 10 m, terrain vague non loin de la mer, 17 octobre 1989, leg. J. Beaujean n° 89/75 (LG)
Legit	Beaujean J. -	
Data esatta	1991 07 18 et 1992 08 05	
Revisioni botanica	Nome da revisione	-



I contenuti di questo documento sono rilasciati sotto licenza Creative Commons Attribuzione-NonCommerciale-
CondividiAlloStessoModo 4.0 Internazionale
creativecommons.org/licenses/by-nc-sa/4.0/deed.it

Source URL: <https://stage.adimus.it/node/22537>