



Brassica fruticulosa Cyr. subsp. fruticulosa - RO-HSepv 17925

Identificazione

Tipo scheda	BNB
Livello catalogazione	P
Codice regione	Lazio
Ente schedatore	UNIRM1
Inventario (beni mobili)	RO-HSepv 17925

Bene culturale

Ambito di tutela MiC	architettonico e paesaggistico
Categoria generale	BENI MOBILI
Settore disciplinare	Beni naturalistici
Tipo bene culturale	Beni Naturalistici-Botanica
Categoria disciplinare	[Beni Naturalistici-Botanica]
Definizione bene	erbario
Configurazione strutturale	bene complesso
Quantità esemplari/oggetti componenti	2

Localizzazione

Stato	Italia
Regione	Lazio
Provincia	RM
Comune	Roma
Denominazione contenitore giuridico	Museo Erbario

Cronologia

Riferimento cronologico	SECOLI>ARCHI DI SECOLI>XIX-XX
Da	1996/04/20
A	1996/04/20

Dati analitici

Iscrizioni/elementi di rilievo	Lascari (Sicilie, prov. Palermo), environs de la gare de Lascari, UTM 33 S 406068 4207658, alt. env. 90 m, terrains incultes
Classificazione/repertorio/sistematica	BRASSICACEAE/Raimondo F.M. & Certa G.

Dati tecnici

Materia/tecnica-materiale composito	Beni naturalistici materiali vari tecniche varie	
Misure	Tipo di misura	altezzaxlunghezza
	Unità di misura	cm
	Valore	43,80x30
Condizione giuridica	proprietà Ente pubblico non territoriale	
Provvedimenti amministrativi-sintesi	no	
Interesse culturale	bene di interesse culturale dichiarato	
Situazione	bene in uso	
Stato di conservazione	buono	
Restauri e altri interventi	pulizia	

Documentazione

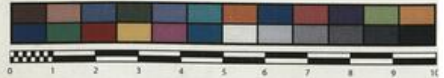




SAPIENZA
UNIVERSITÀ DI ROMA



MUSEO ERBARIO - RO



HERBARIUM MEDITERRANEUM PANORMITANUM

Brassica fruticulosa Cyr.

Près de la gare de Lascari, province de Palerme, Sicile.
Altitude: m. 90 environ.
UTM 33S
406068, 4207658
Dans les terrains incultes.

Date: 20/4/1996

Leg. F. M. Raimondo et G. Certa
Det. F. M. Raimondo et G. Certa



RO-HSepv 17925

HERB.
HORTI FIGLIANI

Société pour l'Echange des Plantes vasculaires
de l'Europe et du Bassin méditerranéen
Fascicule 27 (1996-1997) - Edit. J. Lambinon (LG), 1998

n° 17925 *Brassica fruticulosa* Cyr. subsp. *fruticulosa*

Lascari (Sicile, prov. Palermo), environs de la gare de Lascari,
UTM 33 S 406068 4207658, alt. env. 90 m, terrains incultes, 20
avril 1996.

Leg. et det. F.M. Raimondo & G. Certa

DATI SPECIALISTICA

Brassica fruticulosa Cyr. subsp. fruticulosa - RO-HSepv 17925

Inventario	Numero	RO-HSepv 17925
	Collocazione	10
Stima	Stima	€ 3,00
	Data stima	2026
Codice internazionale erbario	RO	
Definizione	erbario	
Denominazione erbario	Museo Erbario	
Tipologie erbario	erbario generale	
Denominazione collezione/raccolta	SOCIÉTÉ POUR L'ÉCHANGE DES PLANTES VASCULAIRES DE L'EUROPE ET DU BASSIN MÉDITERRANÉEN-Fascicule 27 (1996-1997) - Edit. J. Lambinon (LG), 1998	
Famiglia	BRASSICACEAE	
Numero genere	317	
Specie nome completo	Brassica fruticulosa Cyr. subsp. fruticulosa	
Genere	BRASSICA	
Specie nome	fruticulosa	
Determinavit	Raimondo F.M. & Certa G.	
Numero fogli/parti	1	
Località di raccolta	Continente	Europa
	Stato	Italia
	Località	Lascari (Sicilie, prov. Palermo), environs de la gare de Lascari, UTM 33 S 406068 4207658, alt. env. 90 m, terrains incultes
Altitudine	90	
Legit	Raimondo F.M. & Certa G. -	
Data esatta	1996 04 20	
Revisioni botanica	Nome da revisione	-



Source URL: <https://stage.adimus.it/node/22536>