



Erucastrum brevirostre (Maire) Gómez-Campo - RO-HSepv 14075

Identificazione

Tipo scheda	BNB
Livello catalogazione	P
Codice regione	Lazio
Ente schedatore	UNIRM1
Inventario (beni mobili)	RO-HSepv 14075

Bene culturale

Ambito di tutela MiC	architettonico e paesaggistico
Categoria generale	BENI MOBILI
Settore disciplinare	Beni naturalistici
Tipo bene culturale	Beni Naturalistici-Botanica
Categoria disciplinare	[Beni Naturalistici-Botanica]
Definizione bene	erbario
Configurazione strutturale	bene semplice

Localizzazione

Stato	Italia
Regione	Lazio
Provincia	RM
Comune	Roma
Denominazione contenitore giuridico	Museo Erbario

Cronologia

Da	1989/05/07
A	1989/05/07

Dati analitici

Iscrizioni/elementi di rilievo	4 km au sud-est de Moulay-Bouâzza sur la route vers Aguelmouss (2513) (Maroc, prov. Meknes), 33°13'N 6°11'W, alt. 1030 m, plaines rocailleuses
Classificazione/repertorio/sistematica	BRASSICACEAE/Podlech D.

Dati tecnici

Materia/tecnica-materiale composito	Beni naturalistici materiali vari tecniche varie	
Misure	Tipo di misura	altezzaxlunghezza
	Unità di misura	cm
	Valore	43,80x30
Condizione giuridica	proprietà Ente pubblico non territoriale	
Provvedimenti amministrativi-sintesi	no	
Interesse culturale	bene di interesse culturale dichiarato	
Situazione	bene in uso	
Stato di conservazione	buono	
Restauri e altri interventi	pulizia	

Documentazione

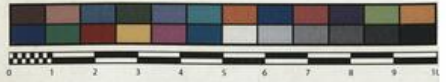




SAPIENZA
UNIVERSITÀ DI ROMA



MUSEO ERBARIO - RO



Museo Erbario Sapienza Roma



RO-HSepv 14075

HERB.
MORTI ROMANI

SOCIÉTÉ POUR L'ÉCHANGE DES PLANTES VASCULAIRES
DE L'EUROPE ET DU BASSIN MÉDITERRANÉEN
Fascicule 23 (1988-1989) - Éd. J. Lambinon (LG), 1991

n° 14075 *Erucastrum brevirostre* (Maire) Gómez-Campo

4 km au sud-est de Moulay-Bouázza sur la route vers
Aguelmouss (2513) (Maroc, prov. Meknes), 33°13'N
6°11'W, alt. 1030 m, plaines rocailleuses, 7 mai 1989.

Leg. et det. D. Podlech n° 46188

DATI SPECIALISTICA

Erucastrum brevirostre (Maire) Gómez-Campo - RO-HSepv 14075

Inventario	Numero	RO-HSepv 14075
	Collocazione	10
Stima	Stima	€ 3,00
	Data stima	2026
Codice internazionale erbario	RO	
Definizione	erbario	
Denominazione erbario	Museo Erbario	
Tipologie erbario	erbario generale	
Denominazione collezione/raccolta	SOCIÉTÉ POUR L'ÉCHANGE DES PLANTES VASCULAIRES DE L'EUROPE ET DU BASSIN MÉDITERRANÉEN-Fascicule 23 (1988-1989) - Edit. J. Lambinon (LG), 1991	
Famiglia	BRASSICACEAE	
Numero genere	317	
Specie nome completo	Erucastrum brevirostre (Maire) Gómez-Campo	
Genere	BRASSICA	
Specie nome	brevirostre	
Determinavit	Podlech D.	
Numero fogli/parti	1	
Località di raccolta	Continente	Europa
	Stato	Italia
	Località	4 km au sud-est de Moulay-Bouâzza sur la route vers Aguelmous (2513) (Maroc, prov. Meknes), 33°13'N 6°11'W, alt. 1030 m, plaines rocailleuses
Altitudine	1030	
Legit	Podlech D. - 46188	
Data esatta	1989 05 07	
Revisioni botanica	Nome da revisione	-



I contenuti di questo documento sono rilasciati sotto licenza Creative Commons Attribuzione-NonCommerciale-
CondividiAlloStessoModo 4.0 Internazionale
creativecommons.org/licenses/by-nc-sa/4.0/deed.it

Source URL: <https://stage.adimus.it/node/22534>