



## Camelina microcarpa DC. - RO-HSepv 14068

### Identificazione

Tipo scheda	BNB
Livello catalogazione	P
Codice regione	Lazio
Ente schedatore	UNIRM1
Inventario (beni mobili)	RO-HSepv 14068

### Bene culturale

Ambito di tutela MiC	architettonico e paesaggistico
Categoria generale	BENI MOBILI
Settore disciplinare	Beni naturalistici
Tipo bene culturale	Beni Naturalistici-Botanica
Categoria disciplinare	[Beni Naturalistici-Botanica]
Definizione bene	erbario
Configurazione strutturale	bene semplice

### Localizzazione

Stato	Italia
Regione	Lazio
Provincia	RM
Comune	Roma
Denominazione contenitore giuridico	Museo Erbario

### Cronologia

Da	1989/05/08
A	1989/05/08

## Dati analitici

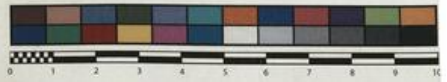
Iscrizioni/elementi di rilievo	Djelfa (Algérie, wilaya de Djelfa), à env. 10 km au S de Djelfa, dans la montée vers le col des Caravanes, alt. env. 1200 m, dans les maigres cultures de céréales, en terrain argilo-calcaire caillouteux
Classificazione/repertorio/sistematica	BRASSICACEAE/Dubuis A.

## Dati tecnici

Materia/tecnica-materiale composito	Beni naturalistici materiali vari tecniche varie
Misure	Tipo di misura                      altezzaxlunghezza Unità di misura                      cm Valore                                      43,80x30
Condizione giuridica	proprietà Ente pubblico non territoriale
Provvedimenti amministrativi-sintesi	no
Interesse culturale	bene di interesse culturale dichiarato
Situazione	bene in uso
Stato di conservazione	buono
Restauri e altri interventi	pulizia

## Documentazione





Museo Erbario Sapienza Roma



RO-HSeprv 14068

SOCIÉTÉ POUR L'ÉCHANGE DES PLANTES VASCULAIRES  
DE L'EUROPE ET DU BASSIN MÉDITERRANÉEN  
Fascicule 23 (1988-1989) - Éd. J. Lambinon (LG), 1991

n° 14068 *Camelina microcarpa* DC.  
[= *C. sativa* (L.) Crantz subsp. *microcarpa* (Andrz. ex  
DC.) Thell. ex Hegi & E. Schmid]  
[Cf. R. Maire, Fl. Afr. Nord, 14 : 148-150, 1977]

Djelfa (Algérie, wilaya de Djelfa), à env. 10 km au S de  
Djelfa, dans la montée vers le col des Caravanes, alt.  
env. 1200 m, dans les maigres cultures de céréales, en  
terrain argilo-calcaire caillouteux, 8 mai 1989.

Leg. et det. A. Dubuis

HERB.  
HORTI ROMANI

## DATI SPECIALISTICA

### Camelina microcarpa DC. - RO-HSepv 14068

Inventario	Numero	RO-HSepv 14068
	Collocazione	10
Stima	Stima	€ 3,00
	Data stima	2026
Codice internazionale erbario	RO	
Definizione	erbario	
Denominazione erbario	Museo Erbario	
Tipologie erbario	erbario generale	
Denominazione collezione/raccolta	SOCIÉTÉ POUR L'ÉCHANGE DES PLANTES VASCULAIRES DE L'EUROPE ET DU BASSIN MÉDITERRANÉEN-Fascicule 23 (1988-1989) - Edit. J. Lambinon (LG), 1991	
Famiglia	BRASSICACEAE	
Numero genere	312	
Specie nome completo	Camelina microcarpa DC.	
Genere	camelina	
Specie nome	microcarpa	
Determinavit	Dubuis A.	
Numero fogli/parti	1	
Località di raccolta	Continente	Europa
	Stato	Italia
	Località	Djelfa (Algérie, wilaya de Djelfa), à env. 10 km au S de Djelfa, dans la montée vers le col des Caravanes, alt. env. 1200 m, dans les maigres cultures de céréales, en terrain argilo-calcaire caillouteux
Altitudine	1200	
Legit	Dubuis A. -	
Data esatta	1989 05 08	
Revisioni botanica	Nome da revisione	Camelina sativa (L.) Crantz subsp. microcarpa (Andrz. ex DC.) Thell. ex Hegi & E. Schmid



I contenuti di questo documento sono rilasciati sotto licenza Creative Commons Attribuzione-NonCommerciale-  
CondividiAlloStessoModo 4.0 Internazionale  
[creativecommons.org/licenses/by-nc-sa/4.0/deed.it](https://creativecommons.org/licenses/by-nc-sa/4.0/deed.it)

---

**Source URL:** <https://stage.adimus.it/node/22528>