



Ammosperma cinereum (Desf.) Baillon - RO-HSepv 18989

Identificazione

Tipo scheda	BNB
Livello catalogazione	P
Codice regione	Lazio
Ente schedatore	UNIRM1
Inventario (beni mobili)	RO-HSepv 18989

Bene culturale

Ambito di tutela MiC	architettonico e paesaggistico
Categoria generale	BENI MOBILI
Settore disciplinare	Beni naturalistici
Tipo bene culturale	Beni Naturalistici-Botanica
Categoria disciplinare	[Beni Naturalistici-Botanica]
Definizione bene	erbario
Configurazione strutturale	bene semplice

Localizzazione

Stato	Italia
Regione	Lazio
Provincia	RM
Comune	Roma
Denominazione contenitore giuridico	Museo Erbario

Cronologia

Da 1999/04/10

A 1999/04/10

Dati analitici

Iscrizioni/elementi di rilievo Route de Tozeur vers Gafsa à 31 km de Tozeur, Oued Shili (rive sud) (Tunisie, gouvern. Tozeur), alt. env. 0 m, replat à quelques m au-dessus de l'oued à Tamarix, avec *Matricaria pubescens*, *Astragalus gombo* subsp. *gombo*, *Pteranthus dichotomus*, *Fagonia cretica*, *Bassia muricata*, *Polycarpaea repens*, *Trigonella stellata*, *Malva parviflora*,...

Classificazione/repertorio/sistematica BRASSICACEAE/Lambinon J.

Dati tecnici

Materia/tecnica-materiale composito Beni naturalistici
materiali vari
tecniche varie

Misure

Tipo di misura	altezzaxlunghezza
Unità di misura	cm
Valore	43,80x30

Condizione giuridica proprietà Ente pubblico non territoriale

Provvedimenti amministrativi-sintesi no

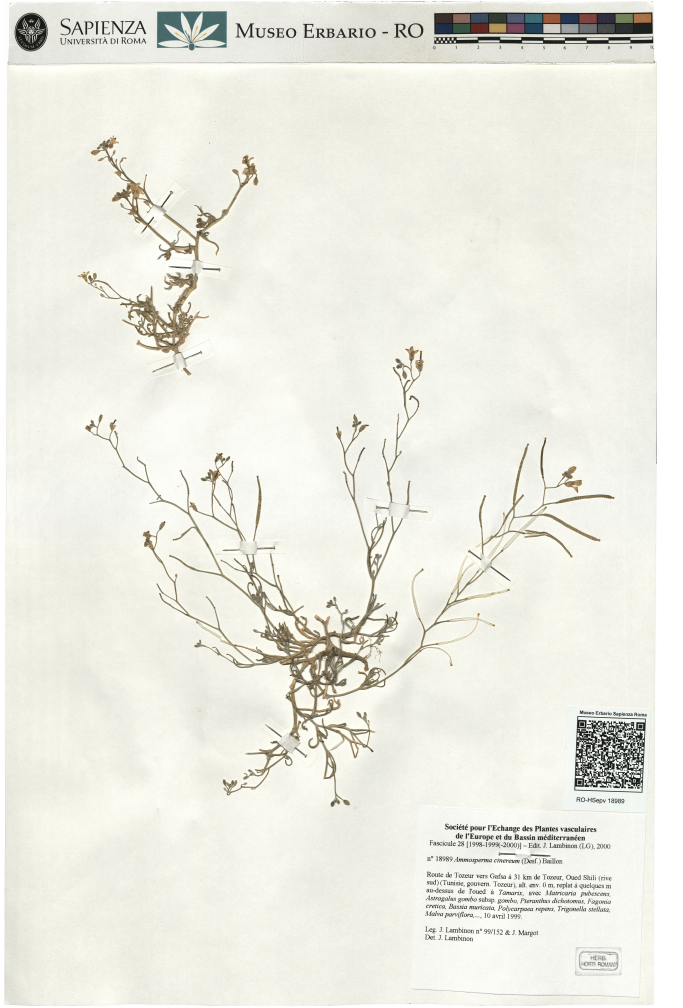
Interesse culturale bene di interesse culturale dichiarato

Situazione bene in uso

Stato di conservazione buono

Restauri e altri interventi pulizia

Documentazione





SAPIENZA
UNIVERSITÀ DI ROMA



MUSEO ERBARIO - RO



RO-HSeprv 18989

Société pour l'Echange des Plantes vasculaires
de l'Europe et du Bassin méditerranéen
Fascicule 28 [1998-1999-2000] - Edit. J. Lambinon (LG), 2000

n° 18989 *Ammosperma cinereum* (Desf.) Baillon

Route de Tozeur vers Gafsa à 31 km de Tozeur, Oued Shili (rive sud) (Tunisie, gouvern. Tozeur), alt. env. 0 m, replat à quelques m au-dessus de Toued à Tamarix, avec *Matricaria pubescens*, *Astragalus gombo* subsp. *gombo*, *Pteranthus dichotomus*, *Fagonia cretica*, *Bassia muricata*, *Polycarpha repens*, *Trigonella stellata*, *Malva parviflora*,..., 10 avril 1999.

Leg. J. Lambinon n° 99/152 & J. Margot
Det. J. Lambinon



DATI SPECIALISTICA

Ammosperma cinereum (Desf.) Baillon - RO-HSepv 18989

Inventario	Numero	RO-HSepv 18989
	Collocazione	10
Stima	Stima	€ 3,00
	Data stima	2026
Codice internazionale erbario	RO	
Definizione	erbario	
Denominazione erbario	Museo Erbario	
Tipologie erbario	erbario generale	
Denominazione collezione/raccolta	SOCIÉTÉ POUR L'ÉCHANGE DES PLANTES VASCULAIRES DE L'EUROPE ET DU BASSIN MÉDITERRANÉEN-Fascicule 28 [1998-1999(-2000)] - Edit. J. Lambinon (LG), 2000	
Famiglia	BRASSICACEAE	
Numero genere	306	
Specie nome completo	Ammosperma cinereum (Desf.) Baillon	
Genere	ammosperma	
Specie nome	cinereum	
Determinavit	Lambinon J.	
Numero fogli/parti	1	
Località di raccolta	Continente	Europa
	Stato	Italia
	Località	Route de Tozeur vers Gafsa à 31 km de Tozeur, Oued Shili (rive sud) (Tunisie, govern. Tozeur), alt. env. 0 m, replat à quelques m au-dessus de l'oued à Tamarix, avec Matricaria pubescens, Astragalus gombo subsp. gombo, Pteranthus dichotomus, Fagonia cretica, Bassia muricata, Polycarpea repens, Trigonella stellata, Malva parviflora,...
Altitudine	0	
Legit	Lambinon J. & Margot J. - LJ 99/152	
Data esatta	1999 04 10	
Revisioni botanica	Nome da revisione	-



I contenuti di questo documento sono rilasciati sotto licenza Creative Commons Attribuzione-NonCommerciale-
CondividiAlloStessoModo 4.0 Internazionale
creativecommons.org/licenses/by-nc-sa/4.0/deed.it

Source URL: <https://stage.adimus.it/node/22526>