



## Erysimum strictum Gaertn., B. Mey. & Scherb. - RO-HSepv 19006

### Identificazione

Tipo scheda	BNB
Livello catalogazione	P
Codice regione	Lazio
Ente schedatore	UNIRM1
Inventario (beni mobili)	RO-HSepv 19006

### Bene culturale

Ambito di tutela MiC	architettonico e paesaggistico
Categoria generale	BENI MOBILI
Settore disciplinare	Beni naturalistici
Tipo bene culturale	Beni Naturalistici-Botanica
Categoria disciplinare	[Beni Naturalistici-Botanica]
Definizione bene	erbario
Configurazione strutturale	bene semplice

### Localizzazione

Stato	Italia
Regione	Lazio
Provincia	RM
Comune	Roma
Denominazione contenitore giuridico	Museo Erbario

### Cronologia

Da 1998/06/26

A 1998/06/26

## Dati analitici

Iscrizioni/elementi di rilievo Amay (Belgique, prov. Liège), à mi-chemin entre la gare et le domaine militaire, IFBL G6.16.22, alt. env. 70 m, friche en bordure de la voie ferrée, avec Tanacetum vulgare, Origanum vulgare, Reseda lutea, Picris hieracioides, Centaurea thuilieri, Senecio erucifolius, S. jacobaea, Plantago lanceolata, Campanula rapunculus, Knautia arvensis, Solidago gigantea, Daucus carota, Silene vulgaris, S. latifolia subsp. alba, Rumex scutatus, Urtica dioica, Galium aparine, Arrhenatherum elatius, Carex spicata... et colonisation ligneuse par Betula pendula, Sambucus nigra, Corylus avellana, Salix caprea, Prunus avium, Clematis vitalba,...

Classificazione/repertorio/sistematica BRASSICACEAE/Lambinon J.

## Dati tecnici

Materia/tecnica-materiale composito Beni naturalistici  
materiali vari  
tecniche varie

Misure

Tipo di misura	altezzaxlunghezza
Unità di misura	cm
Valore	43,80x30

Condizione giuridica proprietà Ente pubblico non territoriale

Provvedimenti amministrativi-sintesi no

Interesse culturale bene di interesse culturale dichiarato

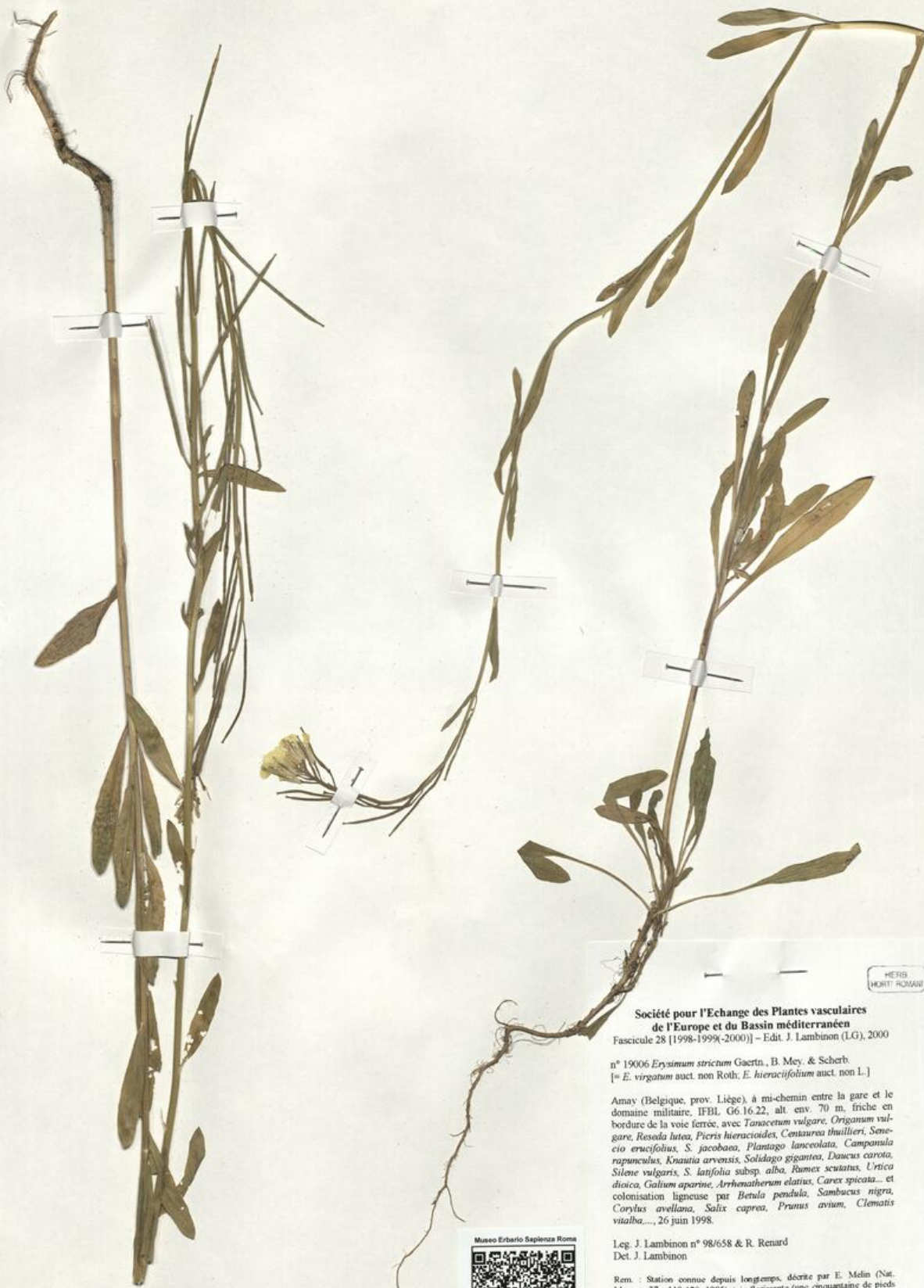
Situazione bene in uso

Stato di conservazione buono

Restauri e altri interventi pulizia

## Documentazione





MEBIS  
HORTI ROMANI

Société pour l'Echange des Plantes vasculaires  
de l'Europe et du Bassin méditerranéen  
Fascicule 28 [1998-1999(-2000)] - Edit. J. Lambinon (L.G.), 2000

n° 19006 *Erysimum strictum* Gaertn., B. Mey. & Scherb  
[= *E. virgatum* auct. non Roth; *E. hieracifolium* auct. non L.]

Amay (Belgique, prov. Liège), à mi-chemin entre la gare et le domaine militaire. IFBI. G6 16.22, alt. env. 70 m, friche en bordure de la voie ferrée, avec *Tanacetum vulgare*, *Origanum vulgare*, *Ruscus hirta*, *Pieris hieracifolia*, *Centaurea thuyllieri*, *Senecio erucifolius*, *S. jacobaea*, *Plantago lanceolata*, *Campamula rapunculoides*, *Knautia arvensis*, *Solidago gigantea*, *Daucus carota*, *Silene vulgaris*, *S. latifolia* subsp. *alba*, *Rumex scutatus*, *Urtica dioica*, *Galium aparine*, *Arrhenatherum elatius*, *Carex spicata*... et colonisation ligneuse par *Betula pendula*, *Sambucus nigra*, *Corylus avellana*, *Salix caprea*, *Prunus avium*, *Clematis vitalba*..., 26 juin 1998.

Leg. J. Lambinon n° 98/658 & R. Renard  
Det. J. Lambinon

Museo Erbario Sapienza Roma



RO-HSepv 19006

Rem. : Station connue depuis longtemps, décrite par E. Melin (Nat. Mosana, 37 : 119-120, 1985), très florissante (une cinquantaine de pieds selon Melin, nombre qui s'est depuis multiplié par 3 ou 4); est autour la considérée comme participant à une "aire où la plante est indigène ou du moins bien implantée depuis longtemps". Sur le plan taxonomique, voir notamment Atlas Flora Europaea, 10 : 80-81, 1994, opinion reproduite pour la Belgique par J. Lambinon, Lejeunia, N.S., 147 : 14, 1995. Elle mérite peut-être toutefois d'être remise en cause (cf. R. Wisskirchen & H. Haappler, Standardliste Fam.-u. Blütenpl. Deutschl. : 205-206, 1998).

## DATI SPECIALISTICA

### Erysimum strictum Gaertn., B. Mey. & Scherb. - RO-HSepv 19006

Inventario	Numero	RO-HSepv 19006
	Collocazione	10
Stima	Stima	€ 3,00
	Data stima	2026
Codice internazionale erbario	RO	
Definizione	erbario	
Denominazione erbario	Museo Erbario	
Tipologie erbario	erbario generale	
Denominazione collezione/raccolta	SOCIÉTÉ POUR L'ÉCHANGE DES PLANTES VASCULAIRES DE L'EUROPE ET DU BASSIN MÉDITERRANÉEN-Fascicule 28 [1998-1999(-2000)] - Edit. J. Lambinon (LG), 2000	
Famiglia	BRASSICACEAE	
Numero genere	295	
Specie nome completo	Erysimum strictum Gaertn., B. Mey. & Scherb.	
Genere	ERYSIMUM	
Specie nome	strictum	
Determinavit	Lambinon J.	
Numero fogli/parti	2	
Località di raccolta	Continente	Europa
	Stato	Italia
	Località	Amay (Belgique, prov. Liège), à mi-chemin entre la gare et le domaine militaire, IFBL G6.16.22, alt. env. 70 m, friche en bordure de la voie ferrée, avec Tanacetum vulgare, Origanum vulgare, Reseda lutea, Picris hieracioides, Centaurea thuillieri, Senecio erucifolius, S. jacobaea, Plantago lanceolata, Campanula rapunculus, Knautia arvensis, Solidago gigantea, Daucus carota, Silene vulgaris, S. latifolia subsp. alba, Rumex scutatus, Urtica dioica, Galium aparine, Arrhenatherum elatius, Carex spicata... et colonisation ligneuse par Betula pendula, Sambucus nigra, Corylus avellana, Salix caprea, Prunus avium, Clematis vitalba,...
Altitudine	70	
Legit	Lambinon J. & Renard R. - LJ 98/658	
Data esatta	1998 06 26	

Revisioni botanica

Nome da revisione

Erysimum virgatum auct. non Roth  
Erysimum hieraciifolium auct. non L.

---



I contenuti di questo documento sono rilasciati sotto licenza Creative Commons Attribuzione-NonCommerciale-  
CondividiAlloStessoModo 4.0 Internazionale  
[creativecommons.org/licenses/by-nc-sa/4.0/deed.it](https://creativecommons.org/licenses/by-nc-sa/4.0/deed.it)

---

**Source URL:** <https://stage.adimus.it/node/22523>