



Erysimum semperflorens (Schousb.) Wettst. - RO-HSepv 15072

Identificazione

Tipo scheda	BNB
Livello catalogazione	P
Codice regione	Lazio
Ente schedatore	UNIRM1
Inventario (beni mobili)	RO-HSepv 15072

Bene culturale

Ambito di tutela MiC	architettonico e paesaggistico
Categoria generale	BENI MOBILI
Settore disciplinare	Beni naturalistici
Tipo bene culturale	Beni Naturalistici-Botanica
Categoria disciplinare	[Beni Naturalistici-Botanica]
Definizione bene	erbario
Configurazione strutturale	bene semplice

Localizzazione

Stato	Italia
Regione	Lazio
Provincia	RM
Comune	Roma
Denominazione contenitore giuridico	Museo Erbario

Cronologia

Da	1990/03/23
A	1990/03/23

Dati analitici

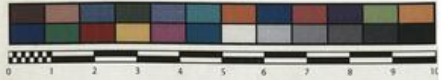
Iscrizioni/elementi di rilievo	Au sud d'Essaouira, env. 4 km au sud de Diabat (Maroc, prov. Essaouira), 31°26'N 9°46'W, alt. env. 30 m, dunes, commun
Classificazione/repertorio/sistematica	BRASSICACEAE/Podlech D.

Dati tecnici

Materia/tecnica-materiale composito	Beni naturalistici materiali vari tecniche varie	
Misure	Tipo di misura	altezzaxlunghezza
	Unità di misura	cm
	Valore	43,80x30
Condizione giuridica	proprietà Ente pubblico non territoriale	
Provvedimenti amministrativi-sintesi	no	
Interesse culturale	bene di interesse culturale dichiarato	
Situazione	bene in uso	
Stato di conservazione	buono	
Restauri e altri interventi	pulizia	

Documentazione





Museo Erbario Sapienza Roma



RO-HSepr 15072

HERB.
MUSEO ERBARIO
SAPIENZA ROMA

SOCIÉTÉ POUR L'ÉCHANGE DES PLANTES VASCULAIRES
DE L'EUROPE ET DU BASSIN MÉDITERRANÉEN
Fascicule 24 (1990-1991) - Éditi. J. Lambinon (L.G.), 1993

n° 15072 *Erysimum semperflorens* (Schousb.) Wettst.

Au sud d'Essaouira, env. 4 km au sud de Diabat (Maroc,
prov. Essaouira), 31°26'N 9°46'W, alt. env. 30 m,
dunes, commun, 23 mars 1990.

Leg. et det. D. Podlech n° 48281

DATI SPECIALISTICA

Erysimum semperflorens (Schousb.) Wettst. - RO-HSepv 15072

Inventario	Numero	RO-HSepv 15072
	Collocazione	10
Stima	Stima	€ 3,00
	Data stima	2026
Codice internazionale erbario	RO	
Definizione	erbario	
Denominazione erbario	Museo Erbario	
Tipologie erbario	erbario generale	
Denominazione collezione/raccolta	SOCIÉTÉ POUR L'ÉCHANGE DES PLANTES VASCULAIRES DE L'EUROPE ET DU BASSIN MÉDITERRANÉEN-Fascicule 24 (1990-1991) - Edit. J. Lambinon (LG), 1993	
Famiglia	BRASSICACEAE	
Numero genere	295	
Specie nome completo	Erysimum semperflorens (Schousb.) Wettst.	
Genere	ERYSIMUM	
Specie nome	sempiflorens	
Determinavit	Podlech D.	
Numero fogli/parti	1	
Località di raccolta	Continente Europa	
	Stato Italia	
	Località Au sud d'Essaouira, env. 4 km au sud de Diabat (Maroc, prov. Essaouira), 31°26'N 9°46'W, alt. env. 30 m, dunes, commun	
Altitudine	30	
Legit	Podlech D. - 48281	
Data esatta	1990 03 23	
Revisioni botanica	Nome da revisione -	



Source URL: <https://stage.adimus.it/node/22522>