



Erysimum linifolium (Pers.) J. Gay subsp. linifolium - RO-HSepv 19005

Identificazione

Tipo scheda	BNB
Livello catalogazione	P
Codice regione	Lazio
Ente schedatore	UNIRM1
Inventario (beni mobili)	RO-HSepv 19005

Bene culturale

Ambito di tutela MiC	architettonico e paesaggistico
Categoria generale	BENI MOBILI
Settore disciplinare	Beni naturalistici
Tipo bene culturale	Beni Naturalistici-Botanica
Categoria disciplinare	[Beni Naturalistici-Botanica]
Definizione bene	erbario
Configurazione strutturale	bene semplice

Localizzazione

Stato	Italia
Regione	Lazio
Provincia	RM
Comune	Roma
Denominazione contenitore giuridico	Museo Erbario

Cronologia

Da	1998/06/07
A	1998/06/07

Dati analitici

Iscrizioni/elementi di rilievo	Südwestlich Almeida, von Pinhel nach Almeida (Portugal, Prov. Beira Alta), Höhe 700 m, Strassenrand
Classificazione/repertorio/sistematica	BRASSICACEAE/Nydegger M.

Dati tecnici

Materia/tecnica-materiale composito	Beni naturalistici materiali vari tecniche varie	
Misure	Tipo di misura	altezzaxlunghezza
	Unità di misura	cm
	Valore	43,80x30
Condizione giuridica	proprietà Ente pubblico non territoriale	
Provvedimenti amministrativi-sintesi	no	
Interesse culturale	bene di interesse culturale dichiarato	
Situazione	bene in uso	
Stato di conservazione	buono	
Restauri e altri interventi	pulizia	

Documentazione

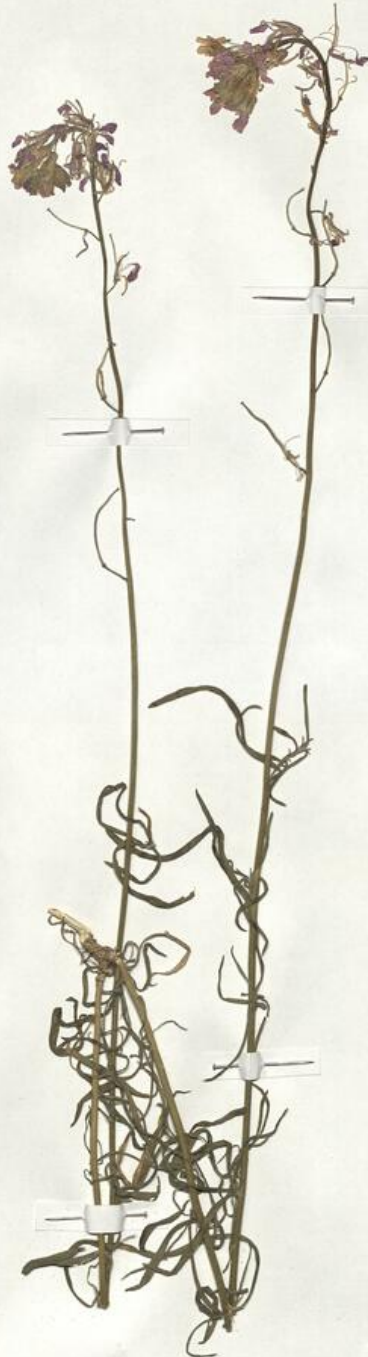




SAPIENZA
UNIVERSITÀ DI ROMA



MUSEO ERBARIO - RO



Museo Erbario Sapienza Roma



RO-HSeprv 19005

Société pour l'Echange des Plantes vasculaires
de l'Europe et du Bassin méditerranéen
Fascicule 28 [1998-1999(-2000)] – Edit. J. Lambinon (LG), 2000

n° 19005 *Erysimum linifolium* (Pers.) J. Gay subsp. *linifolium*
[C. G. López González, Anales Jard. Bot. Madrid, 56 : 370-374,
1998]

Südwestlich Almeida, von Pinhel nach Almeida (Portugal, Prov.
Beira Alta), Höhe 700 m, Strassenrand, 7. Juni 1998.

Leg. et det. M. Nydegger Nr. 36131
Vidit J. Lambinon (subop.)

HERB.
HERIT. ROMAN.

DATI SPECIALISTICA

Erysimum linifolium (Pers.) J. Gay subsp. linifolium - RO-HSepv 19005

Inventario	Numero	RO-HSepv 19005
	Collocazione	10
Stima	Stima	€ 3,00
	Data stima	2026
Codice internazionale erbario	RO	
Definizione	erbario	
Denominazione erbario	Museo Erbario	
Tipologie erbario	erbario generale	
Denominazione collezione/raccolta	SOCIÉTÉ POUR L'ÉCHANGE DES PLANTES VASCULAIRES DE L'EUROPE ET DU BASSIN MÉDITERRANÉEN-Fascicule 28 [1998-1999(-2000)] - Edit. J. Lambinon (LG), 2000	
Famiglia	BRASSICACEAE	
Numero genere	295	
Specie nome completo	Erysimum linifolium (Pers.) J. Gay subsp. linifolium	
Genere	ERYSIMUM	
Specie nome	linifolium	
Determinavit	Nydegger M.	
Numero fogli/parti	1	
Località di raccolta	Continente	Europa
	Stato	Italia
	Località	Südwestlich Almeida, von Pinhel nach Almeida (Portugal, Prov. Beira Alta), Höhe 700 m, Strassenrand
Altitudine	700	
Legit	Nydegger M. - 36131	
Data esatta	1998 06 07	
Revisioni botanica	Nome da revisione	-



Source URL: <https://stage.adimus.it/node/22516>